

仕 様 書

1 概 要

(1) 供給場所

茨城県笠間市鯉淵 6 5 2 8 茨城県立中央病院
茨城県笠間市旭町 6 5 4 茨城県立こころの医療センター

(2) 業種及び用途

医療（病院）

2 仕 様

(1) 電力供給条件

ア 電気方式 交流三相 3 線式
イ 供給電圧（標準電圧） 別紙「基本情報一覧表」参照
ウ 計量電圧（標準電圧） 別紙「基本情報一覧表」参照
エ 標準周波数 50 ヘルツ
オ 受電方式 別紙「基本情報一覧表」参照

(2) 契約電力及び予定使用電力量等

ア 契約電力 別紙「基本情報一覧表」参照

（契約電力とは、契約上使用できる電気の最大電力をいい、計量器により計測される値が原則としてこれを超えないものとする。また、予備電力とは、常時供給設備等の補修又は事故により生じた不足電力の補給に充てるため、常時供給変電所又はそれ以外の変電所から予備電線路により常時供給電圧と同位の電圧で供給するものとする。）

イ 予定使用電力量 16,772,801 キロワット時
（供給場所毎の年間予定使用電力量は別紙「基本情報一覧表」，「H31各供給施設予定使用電力量等一覧表」を参照。月別予定使用電力量等は添付資料を参照。）

ウ 予定力率 100 パーセント（平均）

(3) 供給期間

平成31年4月1日から平成32年3月31日まで

(4) 電力量等の検針

ア 自動検針装置の有無 別紙「基本情報一覧表」参照
イ 電力会社の検針方法 別紙「基本情報一覧表」参照

(5) 供給地点

別紙「基本情報一覧表」参照

(6) 保安上の責任分界点

供給地点に同じ。

(7) 電気工作物の財産分界点

供給地点に同じ。ただし取引用計量装置は除く。

3 その他

- (1) 力率は、使用期間中の力率は別紙の値を保持する予定。
- (2) フリッカ発生機器等電気の質に影響を与えるような負荷設備は特に有していない。
- (3) 支払方法は毎月ごとの清算払いとする。料金の請求は供給場所毎に行うこと。また、請求の際には請求書のほか供給場所ごとの電力使用量、単価及び金額などを記載した内訳を添付すること。
- (4) 力率の変動、その他の要因による電気料金の調整及び仕様書に定めのないその他の供給条件については、当該地域を管轄する一般送配電事業者が定める供給条件による。
なお、入札価格の算定にあたっては、燃料費調整及び電気事業者による再生可能エネルギー電気の調達に関する特別措置法に基づく賦課金は考慮しないこと。
- (5) 料金その他を計算する場合の単位及びその端数処理は、次のとおりとする。
 - ア 契約電力及び最大需要電力の単位は1キロワットとし、その端数は小数点以下第1位で四捨五入する。
 - イ 使用電力量の単位は1キロワット時とし、その端数は小数点以下第1位で四捨五入する。
 - ウ 力率の単位は1パーセントとし、その端数は小数点以下第1位で四捨五入する。
 - エ 料金その他の計算における合計金額の単位は1円とし、その端数は小数点以下を切り捨てる。
 - オ 消費税額及び地方消費税額の単位は1円とし、その端数は小数点以下を切り捨てる。
- (6) 本電力量は過去3年(平成27年度から平成29年度)の実績を基に算出しているため、電力量増減の可能性がある。
- (7) 今回の契約を実行するため、新たに発生する設備の改造に必要な費用は、受注者の負担とする。また、当該改造のために必要な作業は、業務に支障を及ぼさない範囲で行わなければならない。

4 添付資料

- (1) 月別予定使用電力量等
- (2) 過去月別使用電力量等実績
- (3) 月別最大負荷日ロードカーブ(平成29年4月～9月)
- (4) 月別最大負荷日ロードカーブ(平成29年10月～平成30年3月)

(別紙) H31各供給施設予定使用電力量等一覧表

No.	供給施設名	供給場所	業種	供給電圧(計量電圧)	H31年度契約電力		H31予定使用電力量(kWh)												合計	
					常時電力	予備電力	4月	5月	6月	7月	8月	9月	10月	11月	12月	1月	2月	3月		計
1	中央病院	茨城県笠間市鯉淵6528	医療 (病院)	6,000V	2500kW	—	908,900	957,600	1,025,800	1,233,800	1,258,800	1,109,800	973,500	966,700	1,077,500	1,138,200	1,038,600	1,070,600	12,759,800	16,772,801
2	こころの医療センター	茨城県笠間市旭町654	医療 (病院)	6,000V	1,020kW	—	281,739	223,405	226,993	313,560	317,654	261,697	266,113	327,976	441,988	503,121	448,158	400,597	4,013,001	
H31予定使用電力量 計							1,190,639	1,181,005	1,252,793	1,547,360	1,576,454	1,371,497	1,239,613	1,294,676	1,519,488	1,641,321	1,486,758	1,471,197		

(別紙) 基本情報一覧表

No.	供給施設名	供給場所	業種	供給電圧・供給方式		H31年度契約電力・予定使用電力量			現状の電力量等の検針			供給地点	備考
				供給電圧 (計量電圧)	受電方式	常時電力	予備電力	予定使用電力量	自動検針装置	通信機能付計器への更新	備考		
1	中央病院	茨城県笠間市鯉淵6528	医療 (病院)	6,000V	1変電所 1回線 受電	2500kW	—	12,759,800	有	—	—	供給場所における構内引込口の発注者が設置した引込柱上の東京電力パワーグリッド線の架空引込線と発注者の開閉器電源側との接続点	非常用自家発電設備1,000kVA*1台及び500kVA*1台保有
2	こころの医療センター	茨城県笠間市旭町654	医療 (病院)	6,000V	1変電所 1回線 受電	1,020kW	—	4,013,001	有	—	—	供給場所における構内引込口の発注者が設置した引込柱上の東京電力パワーグリッド線の架空引込線と発注者の開閉器電源側との接続点	非常用自家発電設備500kVA*1台保有

平成31年度 月別予定使用電力量等

茨城県立中央病院

月	契約電力 (キロワット)	使用電力量 (キロワット時)	使用電力量内訳 (キロワット時)				力率 (パーセント)
			ピーク時間	昼間時間		夜間時間	
				夏季	その他季		
4	2,500	908,900			596,900	312,000	100
5	2,500	957,600			629,600	328,000	100
6	2,500	1,025,800			673,800	352,000	100
7	2,500	1,233,800	172,800	638,000		423,000	100
8	2,500	1,258,800	176,300	650,500		432,000	100
9	2,500	1,109,800	155,400	573,400		381,000	100
10	2,500	973,500			639,500	334,000	100
11	2,500	966,700			634,700	332,000	100
12	2,500	1,077,500			707,500	370,000	100
1	2,500	1,138,200			748,200	390,000	100
2	2,500	1,038,600			682,600	356,000	100
3	2,500	1,070,600			703,600	367,000	100
計		12,759,800	504,500	1,861,900	6,016,400	4,377,000	

ピーク時間 7月から9月の毎日午後1時から午後4時までの時間。ただし、「夜間時間取扱日」に定める日の該当する時間を除く。

夏季昼間時間 7月から9月の毎日午前8時から午後10時までの時間。ただし、「ピーク時間」及び「夜間時間取扱日」に定める日の該当する時間を除く。

その他季昼間時間 10月から6月の毎日午前8時から午後10時までの時間。ただし、「夜間時間取扱日」に定める日の該当する時間を除く。

夜間時間 「ピーク時間」, 「夏季昼間時間」及び「その他季昼間時間」以外の時間。

夜間時間取扱日 日曜日, 「国民の祝日に関する法律」に規定する休日, 1月2日, 3日, 4月30日から5月2日, 12月30日, 31日。

平成29年4月～平成30年3月 過去月別使用電力量等実績

茨城県立中央病院

年月	最大電力 (キロワット)	使用電力量 (キロワット時)	使用電力量※内訳 (キロワット時)				力率 (パーセント)
			ピーク時間	昼間時間		夜間時間	
				夏季	その他季		
29年4月	2,016	826,110			447,780	378,330	100
29年5月	2,040	870,456			441,726	428,730	100
29年6月	2,004	929,610			557,190	372,420	100
29年7月	2,316	1,121,592	150,126	481,020		490,446	100
29年8月	2,214	1,086,552	149,694	481,410		455,448	100
29年9月	2,046	931,800	123,822	396,588		411,390	100
29年10月	1,992	873,726			481,104	392,622	100
29年11月	2,058	862,638			467,160	395,478	100
29年12月	2,160	979,404			514,644	464,760	100
30年 1月	2,202	1,034,652			529,500	505,152	100
30年 2月	2,304	935,496			518,994	416,502	100
30年 3月	2,100	891,120			499,260	391,860	100
計		11,343,156	423,642	1,359,018	4,457,358	5,103,138	

ピーク時間 7月から9月の毎日午後1時から午後4時までの時間。ただし、「夜間時間取扱日」に定める日の該当する時間を除く。

夏季昼間時間 7月から9月の毎日午前8時から午後10時までの時間。ただし、「ピーク時間」及び「夜間時間取扱日」に定める日の該当する時間を除く。

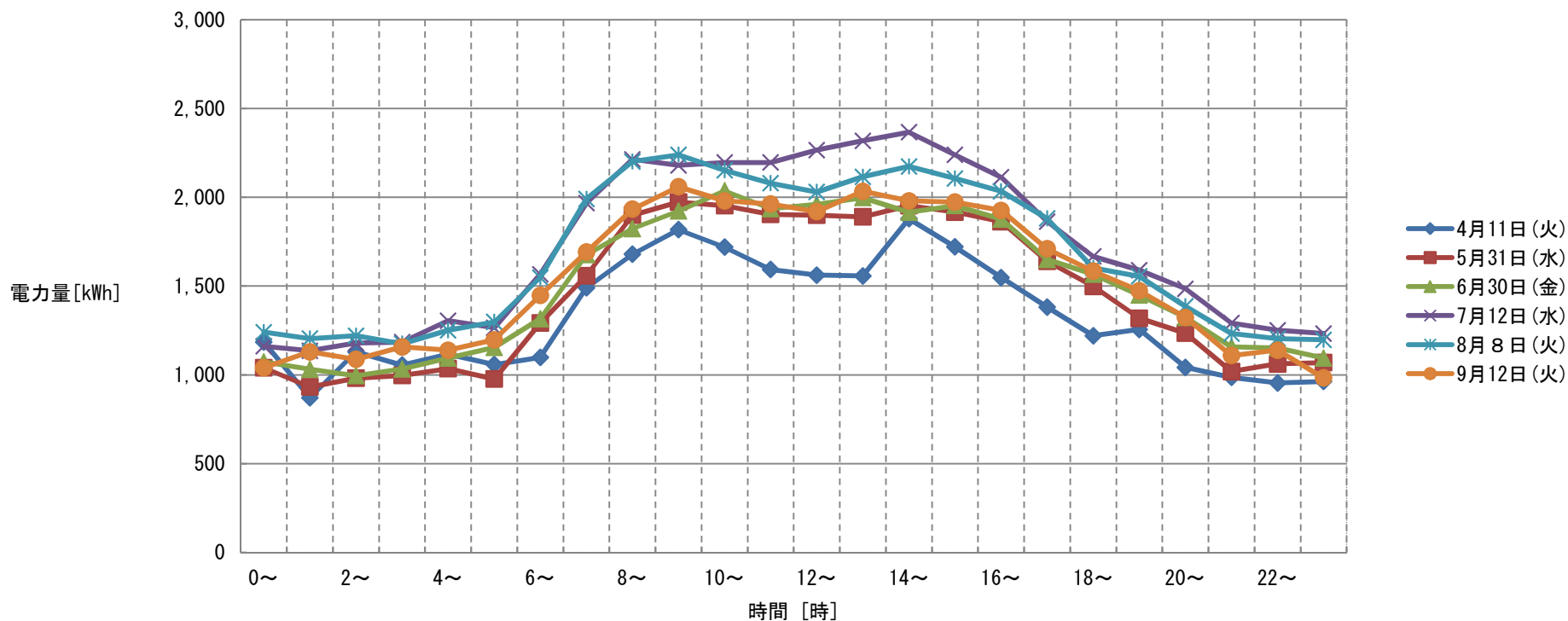
その他季昼間時間 10月から6月の毎日午前8時から午後10時までの時間。ただし、「夜間時間取扱日」に定める日の該当する時間を除く。

夜間時間 「ピーク時間」、「夏季昼間時間」及び「その他季昼間時間」以外の時間。

夜間時間取扱日 日曜日、「国民の祝日に関する法律」に規定する休日、1月2日、3日、4月30日から5月2日、12月30日、31日。

添付資料(3)

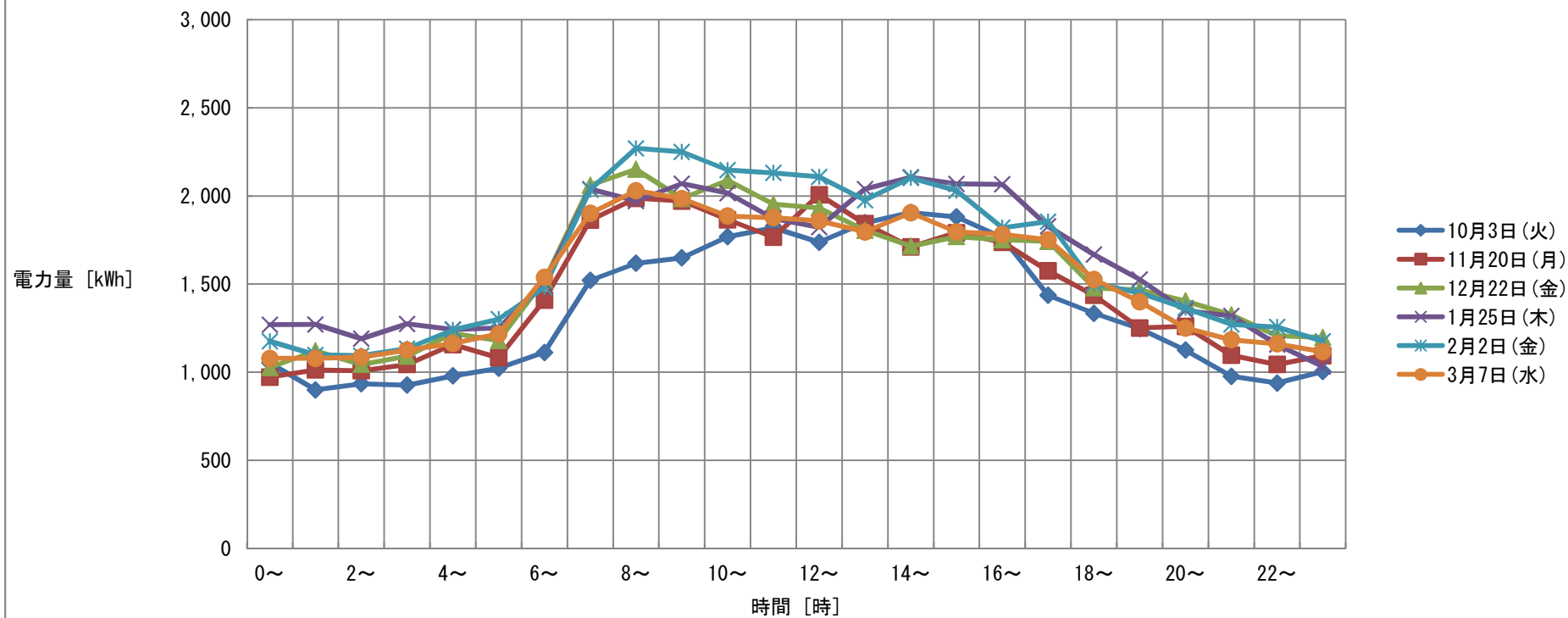
月別最大負荷日ロードカーブ（平成29年4月～平成29年9月）



月 日	電 力 量 [kWh]																							
	0~	1~	2~	3~	4~	5~	6~	7~	8~	9~	10~	11~	12~	13~	14~	15~	16~	17~	18~	19~	20~	21~	22~	23~
4月11日(火)	1,184	871	1,130	1,055	1,116	1,058	1,098	1,490	1,679	1,818	1,719	1,593	1,562	1,557	1,879	1,721	1,548	1,382	1,220	1,256	1,042	986	954	963
5月31日(水)	1,040	932	981	997	1,035	977	1,292	1,559	1,899	1,973	1,953	1,904	1,899	1,890	1,953	1,917	1,863	1,640	1,499	1,319	1,235	1,019	1,062	1,069
6月30日(金)	1,073	1,031	995	1,033	1,094	1,154	1,316	1,676	1,823	1,922	2,036	1,935	1,960	1,998	1,915	1,953	1,877	1,649	1,566	1,449	1,323	1,157	1,152	1,094
7月12日(水)	1,161	1,136	1,179	1,184	1,305	1,265	1,566	1,967	2,214	2,180	2,196	2,196	2,266	2,318	2,367	2,239	2,113	1,863	1,667	1,589	1,485	1,292	1,251	1,233
8月8日(火)	1,240	1,204	1,220	1,175	1,251	1,298	1,548	1,991	2,201	2,239	2,151	2,079	2,030	2,115	2,174	2,106	2,034	1,881	1,602	1,555	1,386	1,233	1,204	1,197
9月12日(火)	1,040	1,130	1,087	1,157	1,139	1,197	1,447	1,692	1,933	2,059	1,980	1,962	1,919	2,034	1,980	1,973	1,926	1,710	1,584	1,474	1,323	1,109	1,139	983

添付資料(4)

月別最大負荷日ロードカーブ（平成29年10月～平成30年3月）



月 日	電 力 量 [kWh]																							
	0~	1~	2~	3~	4~	5~	6~	7~	8~	9~	10~	11~	12~	13~	14~	15~	16~	17~	18~	19~	20~	21~	22~	23~
10月3日(火)	1,053	900	934	927	979	1,022	1,112	1,521	1,618	1,649	1,769	1,820	1,737	1,847	1,906	1,881	1,764	1,436	1,334	1,247	1,125	977	938	1,004
11月20日(月)	972	1,013	1,008	1,044	1,157	1,082	1,409	1,863	1,987	1,971	1,865	1,766	2,007	1,843	1,710	1,791	1,737	1,575	1,436	1,251	1,260	1,096	1,044	1,094
12月22日(金)	1,026	1,121	1,044	1,091	1,220	1,179	1,521	2,061	2,151	1,985	2,088	1,953	1,931	1,805	1,715	1,769	1,751	1,742	1,478	1,467	1,404	1,325	1,206	1,197
1月25日(木)	1,269	1,271	1,190	1,274	1,242	1,251	1,508	2,039	1,971	2,070	2,016	1,872	1,823	2,039	2,106	2,068	2,066	1,827	1,667	1,526	1,350	1,319	1,157	1,031
2月2日(金)	1,175	1,098	1,094	1,134	1,240	1,301	1,481	2,036	2,270	2,250	2,147	2,131	2,108	1,976	2,102	2,030	1,820	1,854	1,503	1,449	1,364	1,271	1,256	1,175
3月7日(水)	1,078	1,078	1,085	1,125	1,163	1,217	1,539	1,901	2,030	1,985	1,886	1,877	1,859	1,796	1,904	1,796	1,782	1,751	1,526	1,400	1,251	1,184	1,161	1,116

平成31年度 月別予定使用電力量等

茨城県立こころの医療センター

月	契約電力 (キロワット)	使用電力量 (キロワット時)	使用電力量内訳 (キロワット時)				力率 (パーセント)
			ピーク時間	昼間時間		夜間時間	
				夏季	その他季		
4	1,020	281,739			138,932	142,807	100
5	1,020	223,405			110,323	113,082	100
6	1,020	226,993			129,490	97,503	100
7	1,020	313,560	44,667	140,553		128,340	100
8	1,020	317,654	45,560	142,788		129,306	100
9	1,020	261,697	35,774	112,771		113,152	100
10	1,020	266,113			140,364	125,749	100
11	1,020	327,976			176,926	151,050	100
12	1,020	441,988			214,831	227,157	100
1	1,020	503,121			243,634	259,487	100
2	1,020	448,158			245,954	202,204	100
3	1,020	400,597			216,769	183,828	100
計		4,013,001	126,001	396,112	1,617,223	1,873,665	

ピーク時間 7月から9月の毎日午後1時から午後4時までの時間。ただし、「夜間時間取扱日」に定める日の該当する時間を除く。

夏季昼間時間 7月から9月の毎日午前8時から午後10時までの時間。ただし、「ピーク時間」及び「夜間時間取扱日」に定める日の該当する時間を除く。

その他季昼間時間 10月から6月の毎日午前8時から午後10時までの時間。ただし、「夜間時間取扱日」に定める日の該当する時間を除く。

夜間時間 「ピーク時間」, 「夏季昼間時間」及び「その他季昼間時間」以外の時間。

夜間時間取扱日 日曜日, 「国民の祝日に関する法律」に規定する休日, 1月2日, 3日, 4月30日から5月2日, 12月30日, 31日。

平成29年4月～平成30年3月 過去月別使用電力量等実績

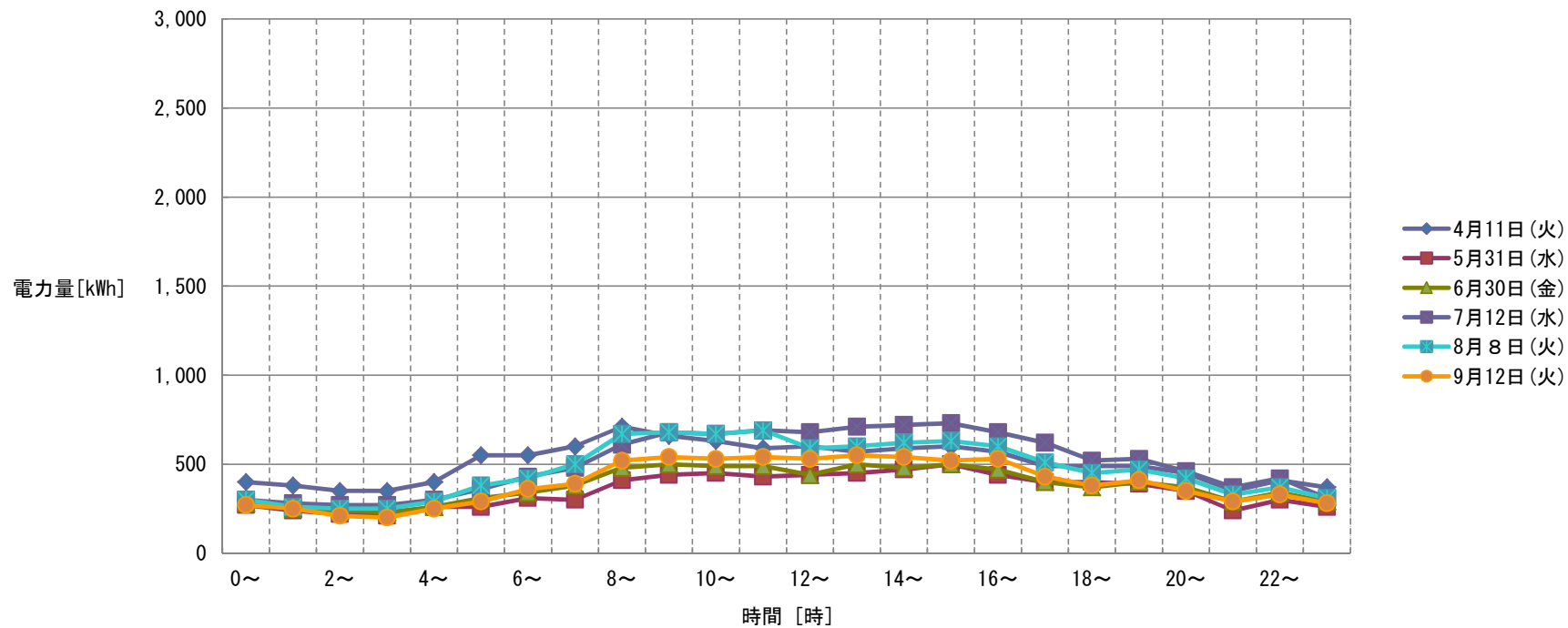
茨城県立こころの医療センター

年月	最大電力 (キロワット)	使用電力量 (キロワット時)	使用電力量※内訳 (キロワット時)				力率 (パーセント)
			ピーク時間	昼間時間		夜間時間	
				夏季	その他季		
29年4月	924	302,001	0	0	149,864	152,137	100
29年5月	564	241,939	0	0	121,811	120,128	100
29年6月	518	242,992	0	0	136,223	106,769	100
29年7月	756	300,846	42,274	133,650	0	124,922	100
29年8月	758	289,070	41,433	130,789	0	116,848	100
29年9月	754	253,693	35,114	110,110	0	108,469	100
29年10月	562	262,595	0	0	139,575	123,020	100
29年11月	722	333,401	0	0	177,263	156,138	100
29年12月	941	450,707	0	0	218,939	231,768	100
30年1月	960	497,978	0	0	245,419	252,559	100
30年2月	984	423,839	0	0	232,590	191,249	100
30年3月	960	356,181	0	0	189,661	166,520	100
計		3,955,242	118,821	374,549	1,611,345	1,850,527	

- ピーク時間 7月から9月の毎日午後1時から午後4時までの時間。ただし、「夜間時間取扱日」に定める日の該当する時間を除く。
- 夏季昼間時間 7月から9月の毎日午前8時から午後10時までの時間。ただし、「ピーク時間」及び「夜間時間取扱日」に定める日の該当する時間を除く。
- その他季昼間時間 10月から6月の毎日午前8時から午後10時までの時間。ただし、「夜間時間取扱日」に定める日の該当する時間を除く。
- 夜間時間 「ピーク時間」、「夏季昼間時間」及び「その他季昼間時間」以外の時間。
- 夜間時間取扱日 日曜日、「国民の祝日に関する法律」に規定する休日、1月2日、3日、4月30日から5月2日、12月30日、31日。

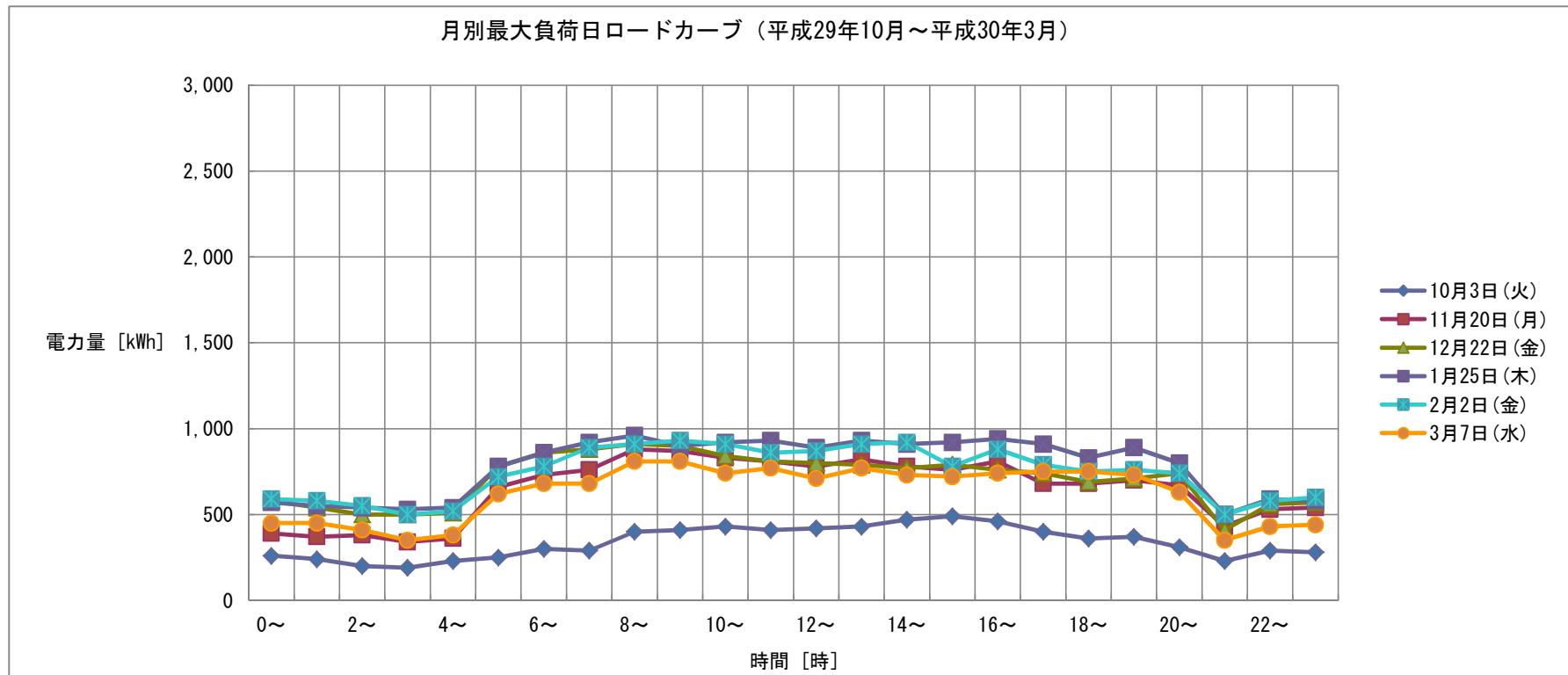
添付資料(3)

月別最大負荷日ロードカーブ（平成29年4月～平成29年9月）



月 日	電 力 量 [kWh]																							
	0～	1～	2～	3～	4～	5～	6～	7～	8～	9～	10～	11～	12～	13～	14～	15～	16～	17～	18～	19～	20～	21～	22～	23～
4月11日(火)	400	380	350	350	400	550	550	600	710	660	630	590	600	570	590	600	570	490	490	490	450	350	410	370
5月31日(水)	270	240	220	210	260	260	310	300	410	440	450	430	440	450	470	500	440	400	400	390	350	240	300	260
6月30日(金)	280	250	240	230	260	310	340	380	480	500	490	490	440	500	480	500	470	400	370	400	370	290	340	290
7月12日(水)	300	280	270	270	300	360	430	480	610	680	670	690	680	710	720	730	680	620	520	530	460	370	420	310
8月8日(火)	300	260	250	250	290	380	420	500	670	680	670	690	590	600	620	630	600	510	450	470	420	330	370	310
9月12日(火)	270	250	210	200	250	290	360	390	520	540	530	540	530	550	540	520	530	430	380	410	350	290	330	280

添付資料(4)



月 日	電 力 量 [kWh]																							
	0～	1～	2～	3～	4～	5～	6～	7～	8～	9～	10～	11～	12～	13～	14～	15～	16～	17～	18～	19～	20～	21～	22～	23～
10月3日(火)	260	240	200	190	230	250	300	290	400	410	430	410	420	430	470	490	460	400	360	370	310	230	290	280
11月20日(月)	390	370	380	340	360	660	730	760	880	870	830	810	780	820	780	760	810	680	680	700	670	430	530	540
12月22日(金)	580	540	500	500	510	780	860	880	910	900	840	810	800	790	770	790	760	740	690	710	740	410	560	570
1月25日(木)	570	550	540	530	540	780	860	920	960	900	920	930	890	930	910	920	940	910	830	890	800	500	590	580
2月2日(金)	590	580	550	500	520	720	780	890	910	930	910	860	870	910	920	780	880	790	750	760	740	500	580	600
3月7日(水)	450	450	410	350	380	620	680	680	810	810	740	770	710	770	730	720	740	750	750	730	630	350	430	440