

病 院 の 概 要

1 病院の概要

- ・ 敷地面積 57,870.78㎡
- ・ 建物 40,332.45㎡
- ・ 病床数 500床 (一般475床 (がんセンター100床), 結核25床)
- ・ 平成29年度患者数
 一日平均患者数 入院 406.6人, 外来 1,042.7人 ※人間ドックは含まない
 病床利用率 81.3% (一般 84.8%, 結核 16.0%)

2 組織体制

(1) 職員数 (平成30年4月1日現在)

- ・ 正職員

事務員	45名
医師	119名
技術職	140名
看護師	508名
計	812名
- ・ 嘱託職員及び臨時職員 365名

(2) 1日当病院従事者数

病院職員	約880名 (1日当・平日)
その他 (委託業務従事者等)	約100名 (1日当・平日)
計	約980名 (1日当・平日)

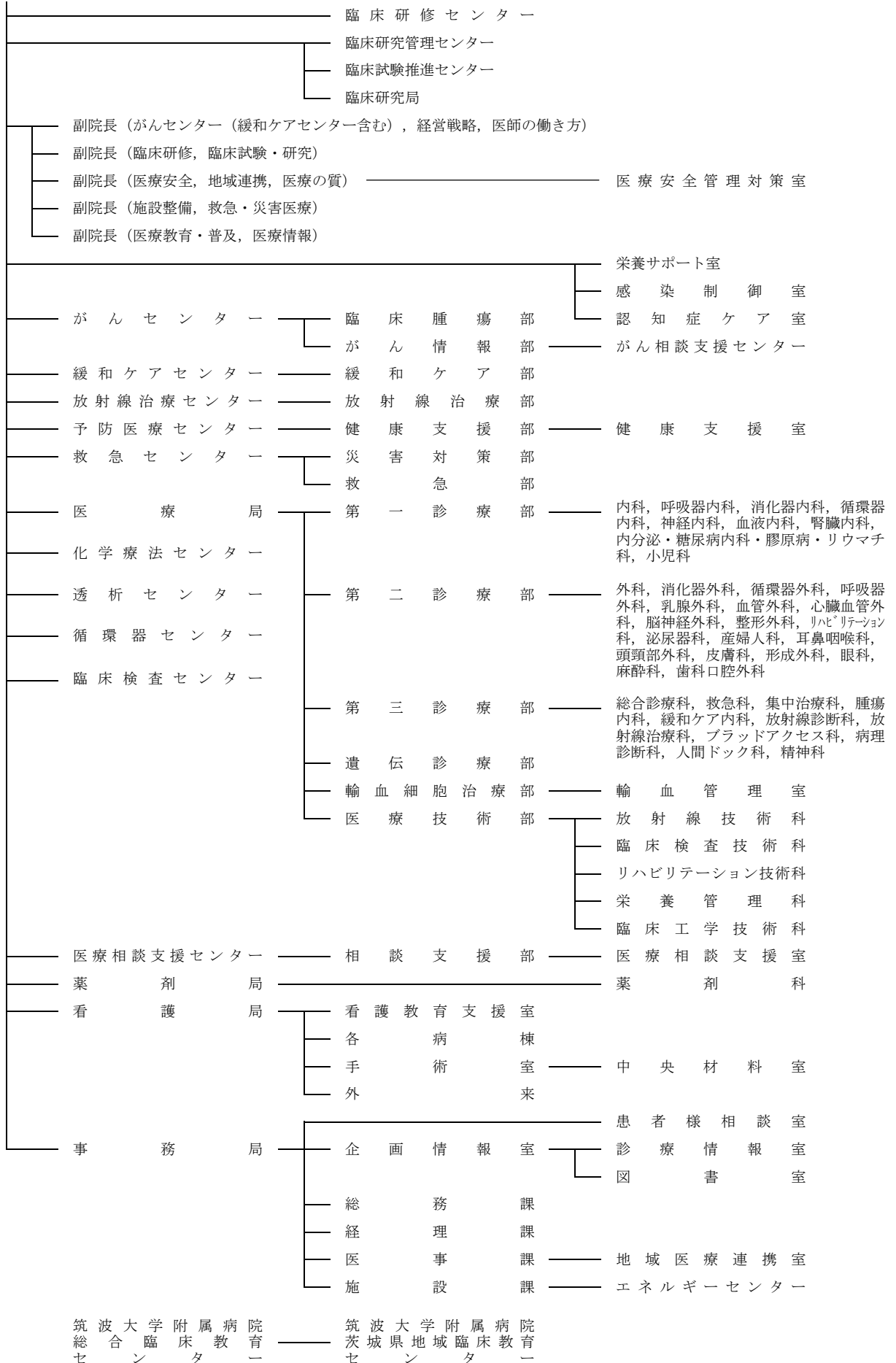
3 標榜診療科 (36科)

内科, 呼吸器内科, 消化器内科, 循環器内科, 神経内科, 血液内科, 腎臓内科, 内分泌・糖尿病内科, 腫瘍内科, 緩和ケア内科, 小児科, 外科, 呼吸器外科, 消化器外科, 循環器外科, 血管外科, 心臓血管外科, 乳腺外科, 整形外科, 皮膚科, 形成外科, 泌尿器科, 産婦人科, 眼科, 耳鼻咽喉科, 頭頸部外科, リハビリテーション科, 放射線診断科, 放射線治療科, 救急科, 病理診断科, 脳神経外科, 麻酔科, 精神科, リウマチ科, 歯科口腔外科

4 設 備

マルチスライスCT3台 (64スライス2台, 64×2スライス1台), PET/CT, MRI2台 (3T, 1.5T MRI), アンギオCTシステム, 全身用ガンマカメラ, 頭腹部血管連続撮影装置, 一般撮影装置, 循環器X線診断装置2台, 診断用X線テレビ装置, 高精度放射線治療システム, 医療画像情報管理システム, 結石破碎装置, 前立腺密封小線源照射装置, IABP駆動装置, 超音波手術装置, 光凝固装置, 脳外手術用顕微鏡, 無菌病室, レーザー治療機, 電子カルテシステム, オーダリングシステム, 冷凍手術器, 手術支援ロボット「ダヴィンチ」, 産科システム

病院長



平成29年度中央病院事業運営状況

1. 患者利用状況

	入 院					外 来					
	平成29年度		平成28年度		前年度比 延患者	平成29年度		平成28年度		前年度比 延患者	
	延患者	日平均	延患者	日平均		延患者	日平均	延患者	日平均		
一般病床	146,958	402.6	145,165	397.7	1,793	253,034	1,041.3	250,138	1,029.4	2,896	
結核病床	1,458	4.0	1,274	3.5	184	335	1.4	443	1.8	△ 108	
小 計 (A)	148,416	406.6	146,439	401.2	1,977	253,369	1,042.7	250,581	1,031.2	2,788	
診 療 科 別 内 訳	内 科	76,951	210.8	76,086	208.5	865	94,345	388.3	93,836	386.2	509
	外 科	18,694	51.2	19,739	54.1	△ 1,045	18,629	76.7	19,006	78.2	△ 377
	整形外科	16,090	44.1	16,024	43.9	66	20,102	82.7	21,782	89.6	△ 1,680
	小児科	425	1.2	131	0.4	294	3,685	15.2	4,204	17.3	△ 519
	泌尿器科	6,593	18.1	4,857	13.3	1,736	18,657	76.8	17,961	73.9	696
	産婦人科	10,715	29.4	10,453	28.6	262	18,809	77.4	17,501	72.0	1,308
	脳外科	7,605	20.8	8,444	23.1	△ 839	6,140	25.3	6,546	26.9	△ 406
	眼 科	778	2.1	856	2.3	△ 78	9,732	40.0	10,101	41.6	△ 369
	皮膚科・形成外科	1,929	5.3	2,226	6.1	△ 297	17,620	72.5	16,127	66.4	1,493
	耳鼻咽喉科・頭頸部外科	7,527	20.6	6,833	18.7	694	10,559	43.5	10,856	44.7	△ 297
	リハビリテーション科	0	0.0	0	0	0	4,492	18.5	6,360	26.2	△ 1,868
	放射線診断科・治療科	74	0.2	66	0.2	8	15,156	62.4	14,469	59.5	687
	救 急	1,019	2.8	724	2.0	295	10,685	44.0	9,975	41.0	710
	麻 酔 科	0	0.0	0	0.0	0	673	2.8	483	2.0	190
	精 神 科	0	0.0	0	0.0	0	53	0.2		0.0	53
	予 防 医 療	0	0.0	0	0.0	0	2,874	11.8	1,374	5.7	1,500
	歯科口腔外科	16	0.0	0	0.0	16	1,158	4.8	0	0.0	1,158
人間ドック (B)	0	0	0	0	0	1,606	6.6	1,494	6.1	112	
合 計 (A+B)	148,416	406.6	146,439	401.2	1,977	254,975	1,049.3	252,075	1,037.3	2,900	

2. 病床利用率

(単位: %)

	平成29年度	平成28年度	比較増減
一般病床	84.8	83.7	1.1
結核病床	16.0	14.0	2.0
計	81.3	80.2	1.1

3. 1人当たりの平均単価

(単位: 円)

	平成29年度	平成28年度	比較増減
入 院	64,565	62,399	2,166
外 来	20,254	19,580	674

4. 新規入院・外来患者数

(単位: 人)

	平成29年度	平成28年度	比較増減
入 院	11,248	10,739	509
外 来	20,370	20,465	△ 95

5. 平均在院日数及び患者紹介率

	平成29年度	平成28年度	比較増減
平均在院日数(日)	12.2	12.6	△ 0.4
患者紹介率(%)	73.6	73.6	0.0