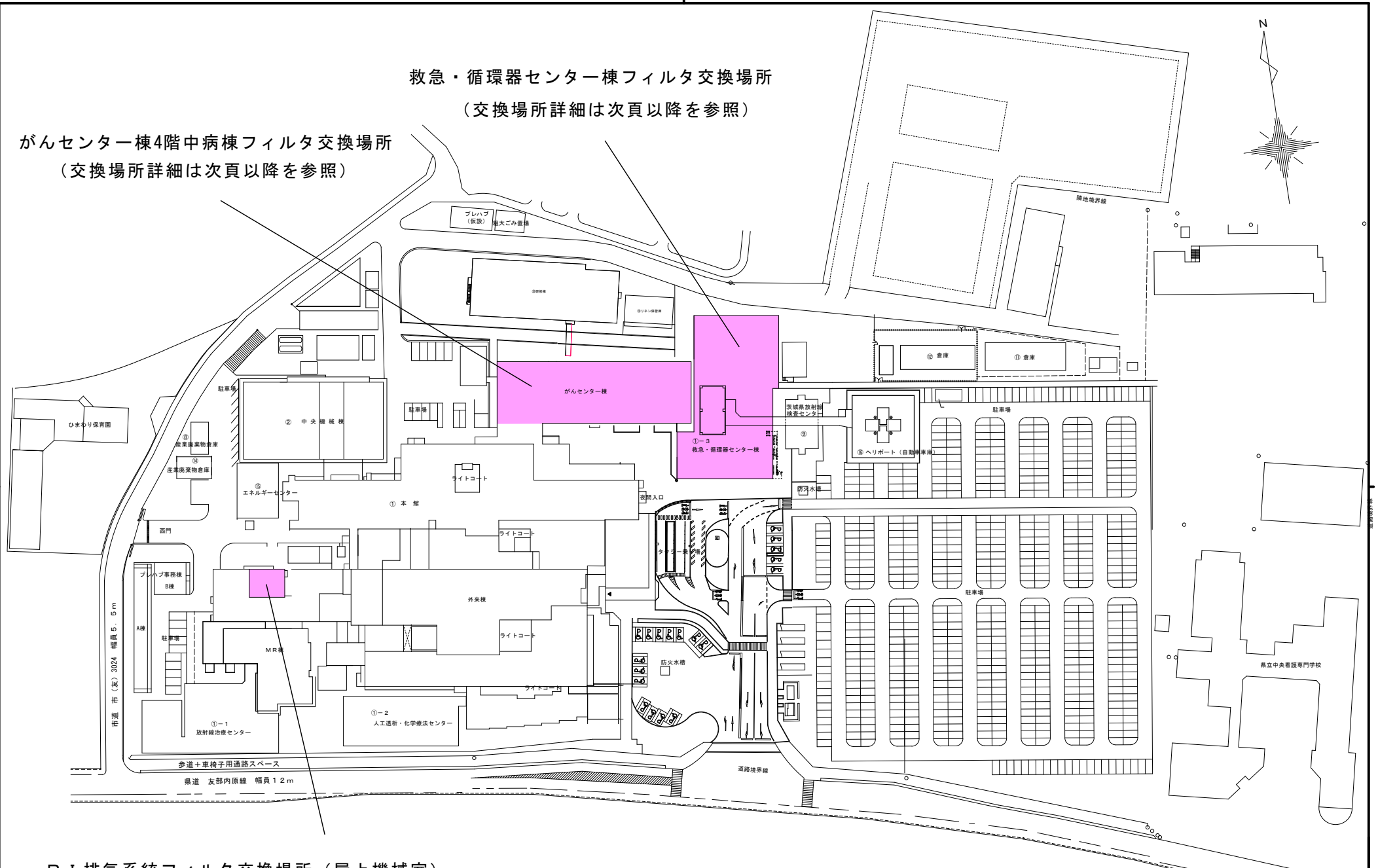


救急・循環器センター棟フィルタ交換場所
 (交換場所詳細は次頁以降を参照)

がんセンター棟4階中病棟フィルタ交換場所
 (交換場所詳細は次頁以降を参照)



R I 排気系統フィルタ交換場所 (屋上機械室)

茨城県立中央病院 配置図 S1/1000

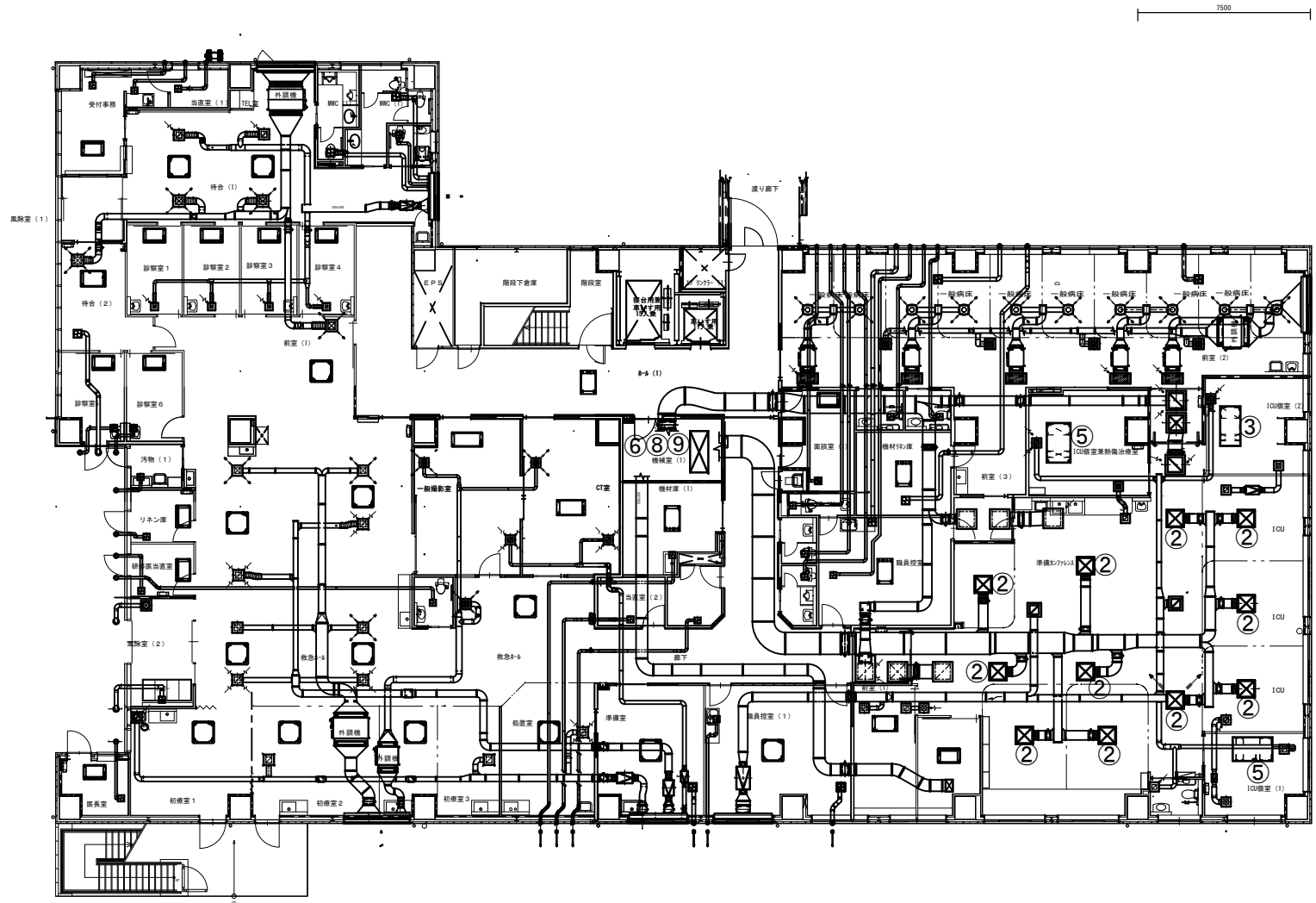
名称	作図年月日	
図面名称	縮尺	平成30年 月 日
発注部署名	全体配置図	1 : 600
	茨城県立中央病院	

救急・循環器センターフィルター設置場所一覧

品名	型式	規格	メーカー	設置場所	数量計	図面番号			
抗菌多風量HEPAフィルター	LCS-KW-661P	610x610x150mm	日本エアフィルター	手術室A(2F)	32 個	32 個	①		
	LCS-KW-662P	610x610x292mm	日本エアフィルター	手術室B(2F)	6 個	32 個	②		
				血管造影室(2F)	6 個				
				CCU(2F)	9 個				
				ICU(1F)	11 個				
	LKH-KW-760A	760x610x100mm	日本エアフィルター	ICU個室(2)(1F)	1 個	1 個	③		
	LKH-KW-160A	1220×610×100mm	日本エアフィルター	滅菌器材庫装置置場(2F)	1 個	2 個	④		
				CCU機材置場(2F)	1 個				
	LKH-KW-960A	915×610×100mm	日本エアフィルター	手術ホール(2F)	2 個	6 個	⑤		
				ICU個室兼熱傷治療室(1F)	1 個				
ICU個室(1)(1F)				1 個					
CCU個室(1)(2F)				1 個					
CCU個室(2)(2F)				1 個					
中高性能フィルター	MCS-A10-662P	610x610x292mm	日本エアフィルター	機械室(1F)	1 個	5 個	⑥		
				機械室(2F)	4 個				
ロングライフサランネット	連結付	1050/2×370×20mm	進和テック	機械室(2F)	2 組	2 組	⑦		
	連結付	1345/3×370×20mm	進和テック	機械室(1F)	1 組	3 組	⑧		
抗菌プレフィルター	DPA-K75-66J	610×610×20mm	進和テック	機械室(2F)	4 枚			5 枚	⑨
				機械室(1F)	1 枚				
	DMF-K65-Y	1070×570×9mm	進和テック	手術室A(2F)	2 枚	2 枚	⑩		
				1065×320×9mm	進和テック	手術室A(2F)	6 枚	6 枚	⑪
				470×570×9mm	進和テック	手術室A(2F)	2 枚	2 枚	⑫
				720×570×9mm	進和テック	手術室A(2F)	2 枚	2 枚	⑬
				570×570×9mm	進和テック	手術室A(2F)	1 枚	4 枚	⑭
手術室B(2F)	3 枚								

※型式とメーカーは既存設置品であり、同等品であればよい。

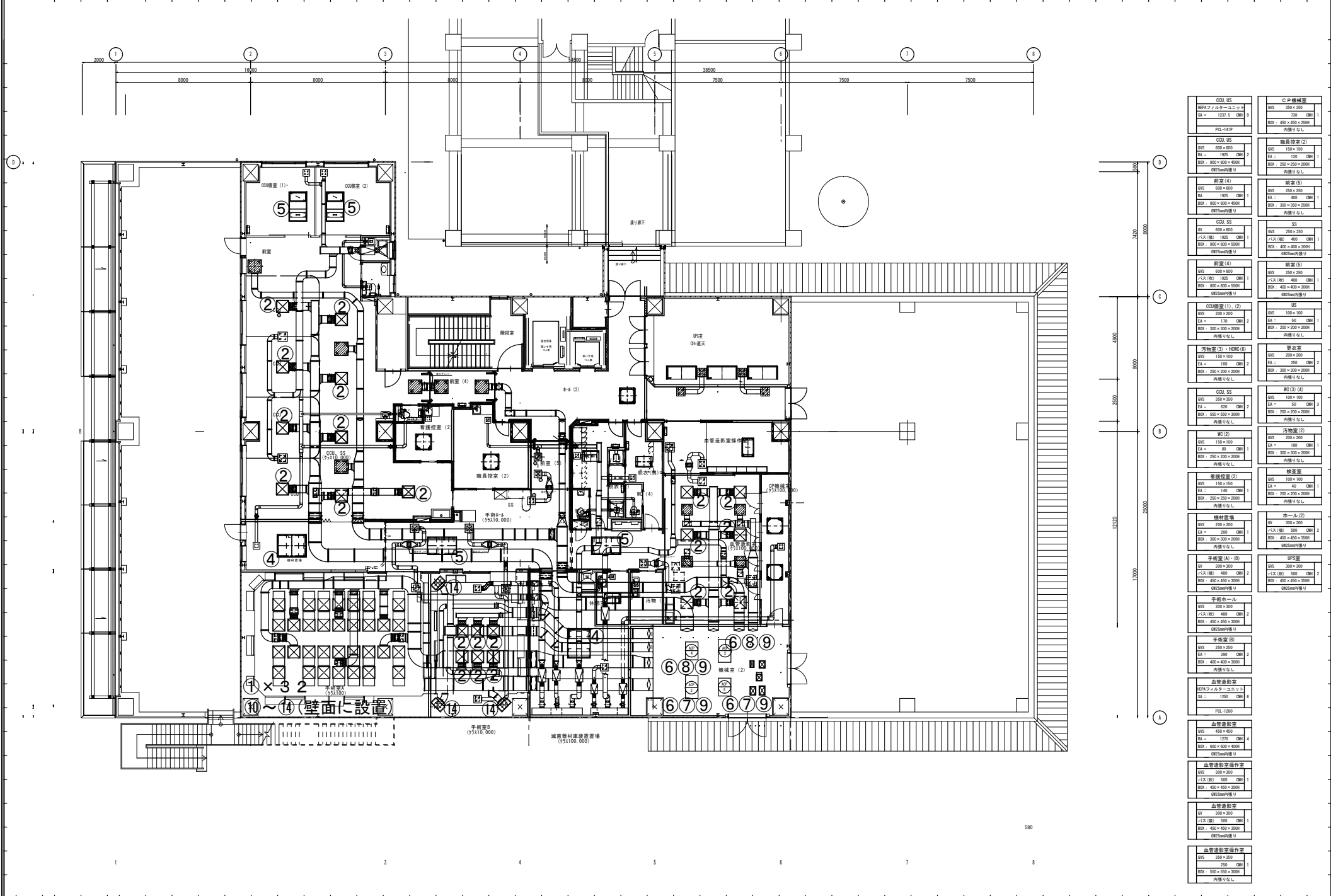
待合(1), (2) 前室(1)	待合(1), (2) 前室(1)	診察室	外部	外部
坪 300×300 SA - 570 CMH 4 BOX 400×400×250H 内張りなし	坪 200×200 SA - 350 CMH 2 BOX 300×300×250H 内張りなし	坪 150×150 SA - 80 CMH 4 BOX 200×200×250H 内張りなし	540 (標準) 室 SA - 1570 CMH 1 BOX 200×400×250H	540 (標準) 室 SA - 2220 CMH BOX 2400×400×250H



一般診察	坪 350×350 SA - 400×400×200H 内張りなし
一般診察	坪 780 CMH 5 BOX 400×450×450H 内張りなし
一般診察	坪 350×350 SA - 270 CMH 4 BOX 350×350×250H 内張りなし
ICU-ICU前室-準備室	坪 200×200 SA - 220 CMH 11 PG-141P
ICU前室兼診療治療室	坪 200×200 SA - 220 CMH 1 BOX 300×300×250H 内張りなし
準備・カンファレンス	坪 200×200 SA - 220 CMH 2 BOX 300×300×250H 内張りなし
準備・カンファレンス	坪 300×300 SA - 400 CMH 4 BOX 400×400×250H 内張りなし
ICU前室(2)	坪 300×300 SA - 400 CMH 4 BOX 400×400×250H 内張りなし
準備・カンファレンス	坪 400×400 SA - 500 CMH 2 BOX 600×600×250H 内張りなし
ICU前室(1)	坪 200×200 SA - 150 CMH 1 BOX 300×300×200H 内張りなし
準備・カンファレンス	坪 250×250 SA - 220 CMH 4 BOX 300×300×250H 内張りなし
ICU前室(1)	坪 250×250 SA - 300×300×200H 内張りなし
HCU(5)	坪 150×150 SA - 150 CMH 1 BOX 200×200×250H 内張りなし
HCU前室	坪 150×150 SA - 250×250×250H 内張りなし
準備・カンファレンス	坪 650×650 SA (他) 2350 CMH 3 BOX 650×650×500H 内張りなし
前室(1)-(2)-(1)-(3)	坪 650×650 SA (他) 2350 CMH 3 BOX 650×650×500H 内張りなし
前室(1)-(2)-(1)-(3)	坪 200×200 SA - 2200 CMH 8 BOX 200×200×450H 内張りなし

準備・カンファレンス	坪 200×250 SA - 420 CMH 4 BOX 400×400×250H 内張りなし
一般診察・ICU室	坪 150×150 SA - 110 CMH 2 BOX 200×200×250H 内張りなし
待合室	坪 250×250 SA - 220 CMH 4 BOX 300×300×250H 内張りなし
初療室 処置室	坪 250×250 SA - 270 CMH 2 BOX 300×300×250H 内張りなし
一般診察・ICU室	坪 150×150 SA - 110 CMH 2 BOX 200×200×250H 内張りなし

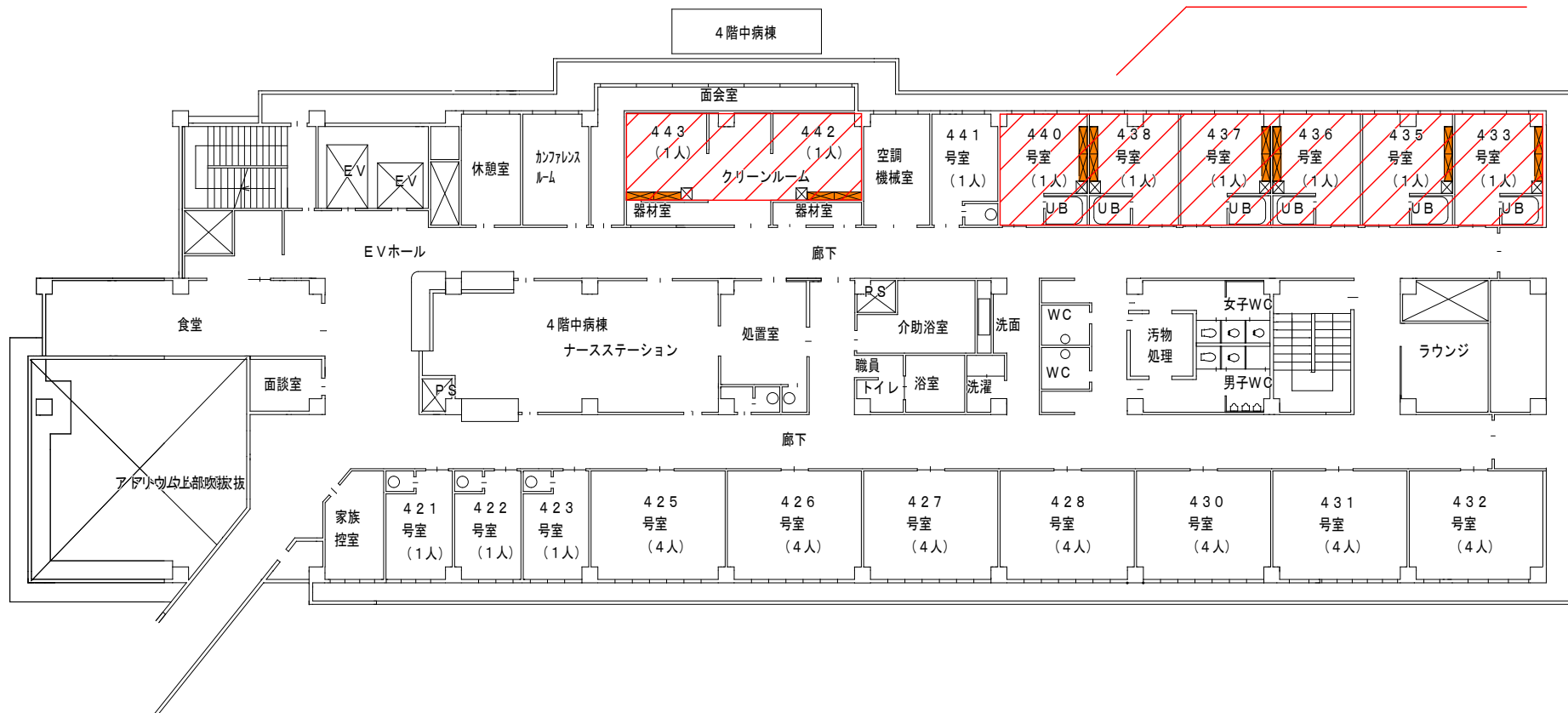
記 事	承認				照査		工事名称 救急・循環器センター棟他フィルター交換修繕	作成年月日 2018. 12
	担当	担当	担当	担当	担当	担当		
	図面名称 救急・循環器センター1階 平面図						縮 尺 1:100	



CO2 US BEPAフィルターユニット EA = 1200 CM BOX = 450 × 650 × 250H 内樋付なし PCL-141F	C-P機械室 DVS 300 × 300 EA = 750 CM BOX = 450 × 650 × 250H 内樋付なし
CO2 US DVS 600 × 600 EA = 1500 CM BOX = 600 × 600 × 450H 内樋付なし BEPAフィルター	職員控室(2) DVS 100 × 100 EA = 100 CM BOX = 250 × 250 × 200H 内樋付なし
CO2 SS DVS 600 × 600 +1.5 (床) 180 CM BOX = 600 × 600 × 450H 内樋付なし BEPAフィルター	前室(5) DVS 250 × 250 EA = 400 CM BOX = 300 × 250 × 200H 内樋付なし
CO2 SS DVS 600 × 600 +1.5 (床) 180 CM BOX = 600 × 600 × 450H 内樋付なし BEPAフィルター	SS DVS 300 × 300 EA = 400 CM BOX = 400 × 400 × 200H 内樋付なし
CO2 SS DVS 600 × 600 +1.5 (床) 180 CM BOX = 600 × 600 × 450H 内樋付なし BEPAフィルター	前室(5) DVS 250 × 250 EA = 400 CM BOX = 400 × 400 × 200H 内樋付なし
CO2 SS DVS 600 × 600 +1.5 (床) 180 CM BOX = 600 × 600 × 450H 内樋付なし BEPAフィルター	IS DVS 100 × 100 EA = 50 CM BOX = 200 × 200 × 200H 内樋付なし
CO2 SS DVS 600 × 600 +1.5 (床) 180 CM BOX = 600 × 600 × 450H 内樋付なし BEPAフィルター	洗面室(3)・HDC(6) DVS 100 × 100 EA = 100 CM BOX = 250 × 200 × 200H 内樋付なし
CO2 SS DVS 300 × 300 EA = 400 CM BOX = 500 × 500 × 200H 内樋付なし	靴(3)(4) DVS 100 × 100 EA = 50 CM BOX = 200 × 200 × 200H 内樋付なし
靴(2) DVS 150 × 100 EA = 80 CM BOX = 250 × 200 × 200H 内樋付なし	汚物室(2) DVS 300 × 300 EA = 100 CM BOX = 300 × 200 × 200H 内樋付なし
電気設備室(2) DVS 100 × 100 EA = 140 CM BOX = 250 × 250 × 200H 内樋付なし	検査室 DVS 100 × 100 EA = 40 CM BOX = 200 × 200 × 200H 内樋付なし
機材置場 DVS 300 × 300 EA = 200 CM BOX = 300 × 300 × 200H 内樋付なし	トイレ(2) DVS 300 × 300 +1.5 (床) 500 CM BOX = 450 × 450 × 250H BEPAフィルター
手術室(A)・(B) DVS 300 × 300 +1.5 (床) 480 CM BOX = 450 × 450 × 300H 内樋付なし BEPAフィルター	汚物室 DVS 300 × 300 +1.5 (床) 500 CM BOX = 450 × 450 × 250H 内樋付なし BEPAフィルター
手術室C DVS 300 × 300 +1.5 (床) 480 CM BOX = 450 × 450 × 300H 内樋付なし	手術室(5) DVS 250 × 250 EA = 400 CM BOX = 400 × 400 × 200H 内樋付なし
手術室(5) DVS 250 × 250 EA = 400 CM BOX = 400 × 400 × 200H 内樋付なし	血管造影室 BEPAフィルターユニット EA = 1200 CM PCL-1280
手術室(5) DVS 250 × 250 EA = 400 CM BOX = 400 × 400 × 200H 内樋付なし	血管造影室 DVS 450 × 450 EA = 1200 CM BOX = 600 × 600 × 450H 内樋付なし BEPAフィルター
手術室(5) DVS 250 × 250 EA = 400 CM BOX = 400 × 400 × 200H 内樋付なし	血管造影室 DVS 300 × 300 +1.5 (床) 500 CM BOX = 450 × 450 × 200H 内樋付なし BEPAフィルター
手術室(5) DVS 250 × 250 EA = 400 CM BOX = 400 × 400 × 200H 内樋付なし	血管造影室 DVS 300 × 300 EA = 250 CM BOX = 550 × 550 × 300H 内樋付なし

単 記	承認 担当	照査 担当	工事名称 救急・循環器センター棟他フィルター交換修繕	作成年月日 2018. 12.	図面番号

水平層流式無菌装置の各種フィルタを更新する。
 フィルタ更新後、各種環境測定を実施する。



工事名称 救急・循環器センター棟他フィルター交換修繕		作成年月日 2018.12
図面名称 4階平面図	縮尺 1:100	
発注部署名 茨城県立中央病院		