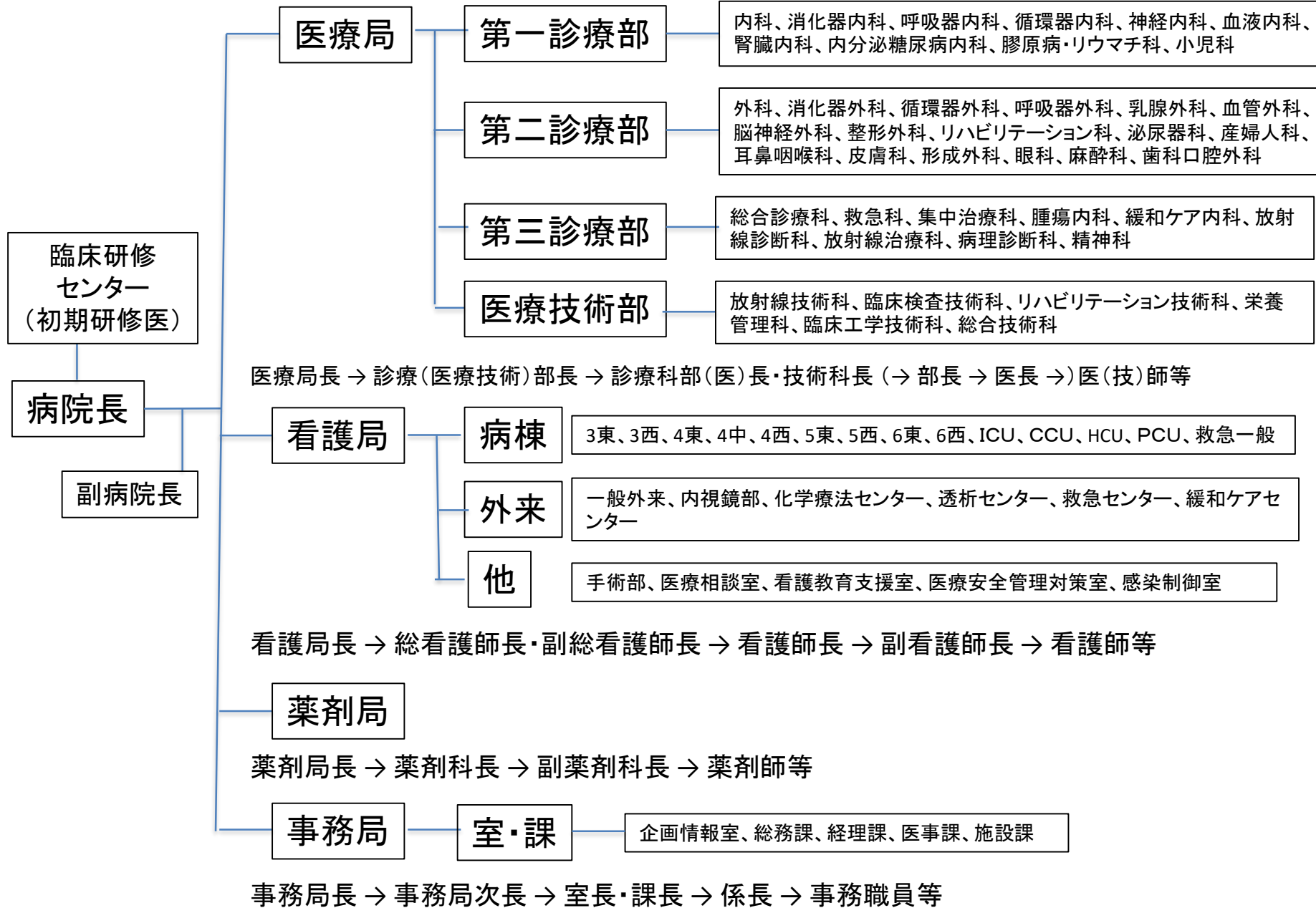


職員所属組織体制



職務活動組織体制

診療全体会議
管理者等会議
幹部会議
委員会・WG

医療安全管理対策室
感染制御室
災害対策部

病院長

がんセンター長
副病院長
統括局長・参事
看護局長
総看護師長
事務局長
事務局次長
薬剤局長
医療技術部長

診療科

内科、消化器内科、呼吸器内科、循環器内科、神経内科、血液内科、腎臓内科、内分泌糖尿病内科、膠原病・リウマチ科、小児科、外科、消化器外科、循環器外科、呼吸器外科、乳腺外科、血管外科、脳神経外科、整形外科、リハビリテーション科、泌尿器科、産婦人科、耳鼻咽喉科、皮膚科、形成外科、眼科、麻酔科、歯科口腔外科、総合診療科、救急科、集中治療科、腫瘍内科、緩和ケア内科、放射線診断科、放射線治療科、病理診断科、精神科、臨床研修C(初期研修医)

診療科部(医)長 → 部長 → 医長 → 医師 (指導医 → 主治医 → 担当医 (初期研修医含む))・技師

診療センター

がんC(緩和ケアC(緩和ケアT))、化学療法C、透析C、放射線治療C、循環器C、呼吸器C、人工関節C、手術部(中央材料室)、周産期部、内視鏡部、救急C、臨床検査C、輸血細胞治療部(輸血管理室)、遺伝診療部、予防医療C(健康支援室)、リハビリテーションC、放射線診断部、入院前支援C、臨床栄養部(NST)、医療機器管理部、病理部

センター長 → 診療科部長・看護師長・(副薬剤科長)・技術科長 → 医師、看護師、薬剤師、技師等

病棟

3東、3西、4東、4中、4西、5東、5西、6東、6西、ICU、CCU、HCU、PCU、救急一般

病棟長 → 看護師長(→副看護師長)・診療部(医)長(→部長・医長) → 医師・看護師等(診療・災害)
看護師長 → 副看護師長 → 看護師等(看護・多職種調整・環境)

外来

一般外来、センター外来

診療支援部門

医療安全管理対策室、感染制御室(ICT、AST)、地域連携・患者支援C(医療相談支援室、地域医療連携室)、褥瘡対策T、認知症ケア室、禁煙推進活動、災害対策部、臨床倫理コンサルテーションT、精神科リエゾンT、糖尿病ケアT、骨転移T、呼吸ケアT、口腔嚥下ケアT

研究・研修支援部門

臨床研究管理C、臨床試験推進C、臨床研究局、看護教育支援室、臨床研究推進活動、臨床研修C、(筑波大学地域臨床教育C)

薬剤科

調剤、病棟、化学療法C、チーム(PCT、NST、ICT、AST、DMAT、精神科リエゾンT、DRT、DCT)

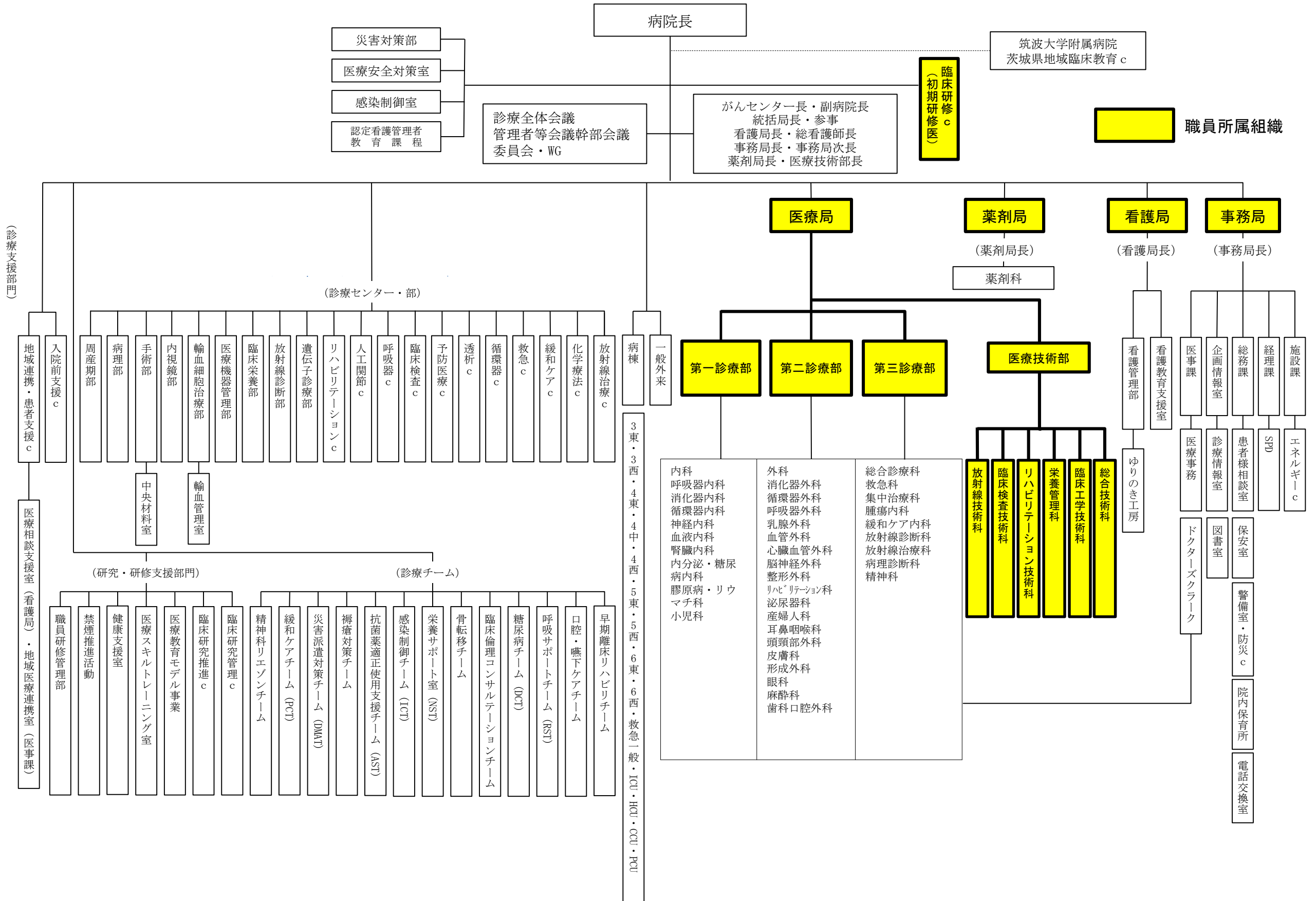
薬剤科長 → 副薬剤科長 → 薬剤師等

事務/室・課

企画情報室(診療情報室、図書室)、総務課(警備室、防災C、電話交換室、院内保育所、保安室)、経理課(SPD)、医事課(地域医療連携室)、施設課(エネルギーC)、患者様相談室

室長・課長 → 係長 → 事務職員等

茨城県立中央病院組織図



茨城県立中央病院 委員会組織図

平成31年4月1日～

()は委員長

