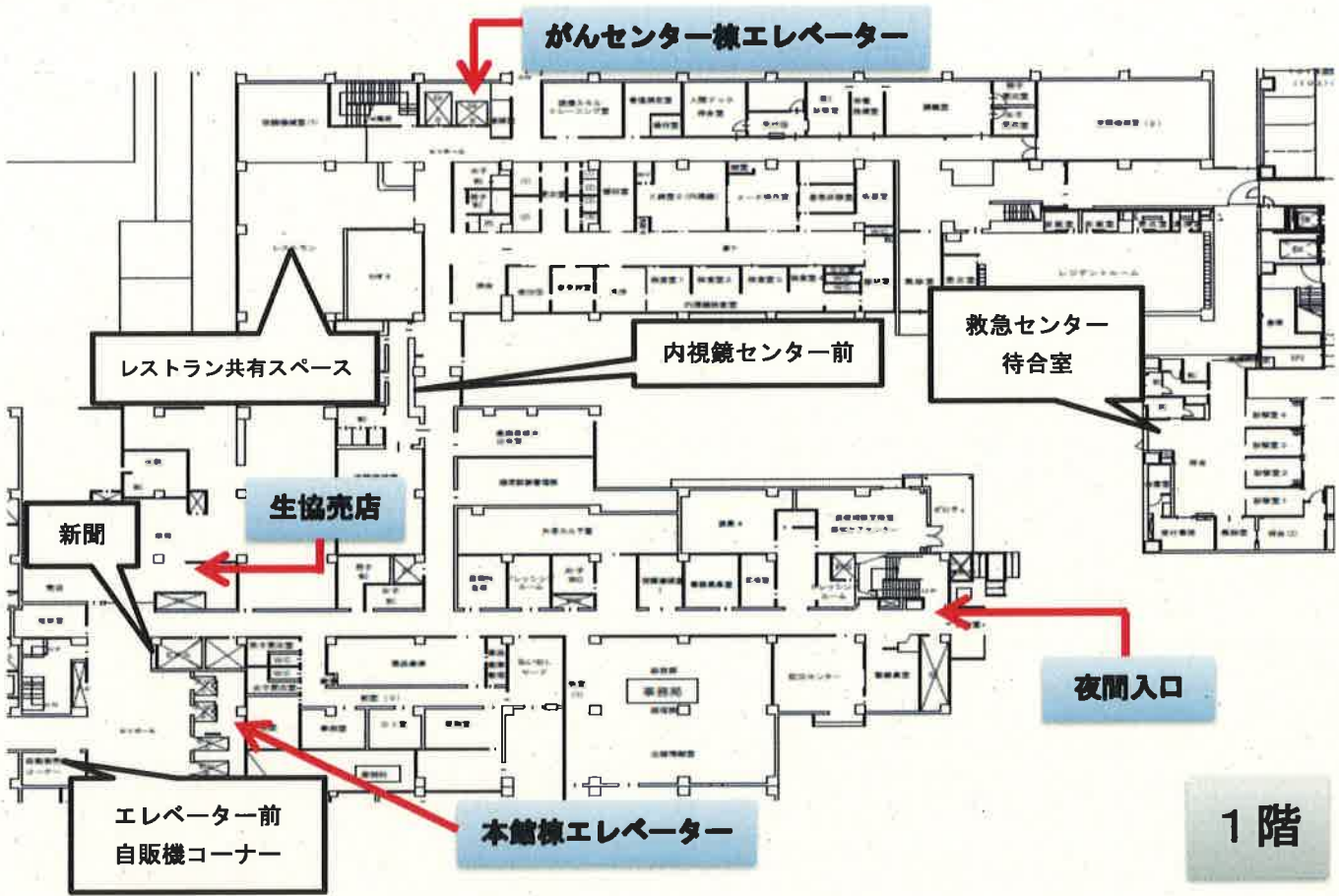


院内自動販売機のご案内

現在当院では、自動販売機を院内の1階を中心に、21台設置しております。
詳細につきましては、以下のとおりとなっています。

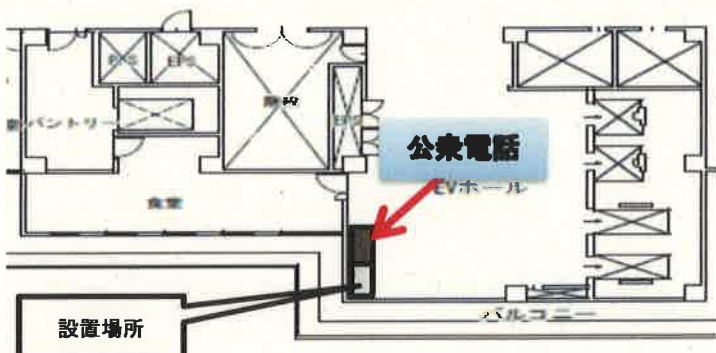
1階

- ・飲料水等：本館棟エレベーター前自販機コーナー・内視鏡センター前・レストラン共有スペース・
- ・新聞：生協売店前
- ・造花：本館棟エレベーター前自販機コーナー
- ・医療用品等：救急センター待合室



本館棟5階

- ・飲料水等：本館棟5階エレベーターホール公衆電話横



本館棟5階

本館棟 2階

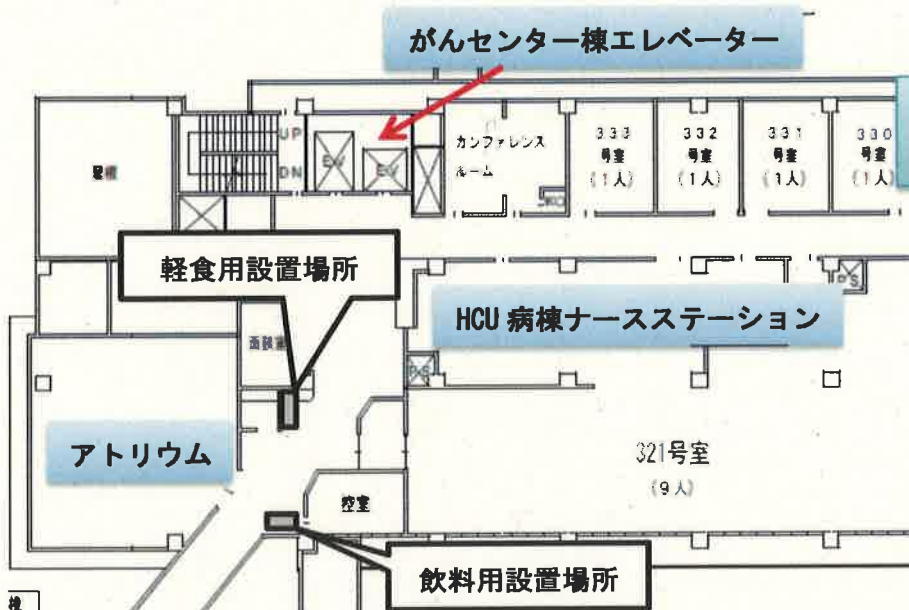
・飲料水等：本館棟 2階臨床検査科付近



本館棟 2階

がんセンター棟 3階

・飲料水等，軽食（パン）：がんセンター棟 3階アトリウム付近



がんセンター棟 3階

事務局総務課作成

平成30年4月現在