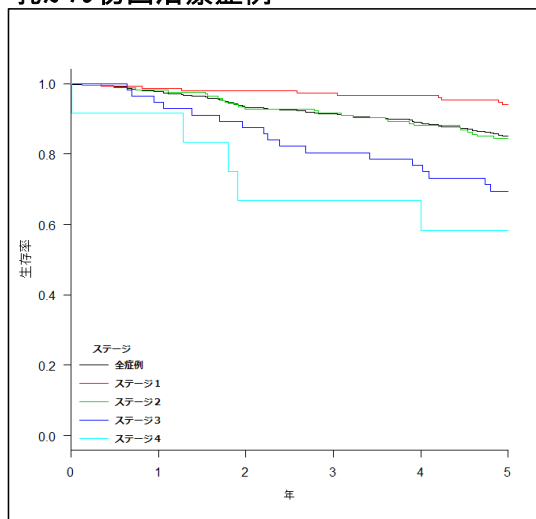


院内がん登録 2012年～2015年症例 5年実測生存率集計 : 乳がん

- ・ 実測生存率とは、亡くなった原因に関係なく計算された生存率です。がん以外の原因による死亡も含まれます。がんによる死亡のみを集計した「相対生存率」より、生存率が低く算出される傾向があります。

乳がん初回治療症例

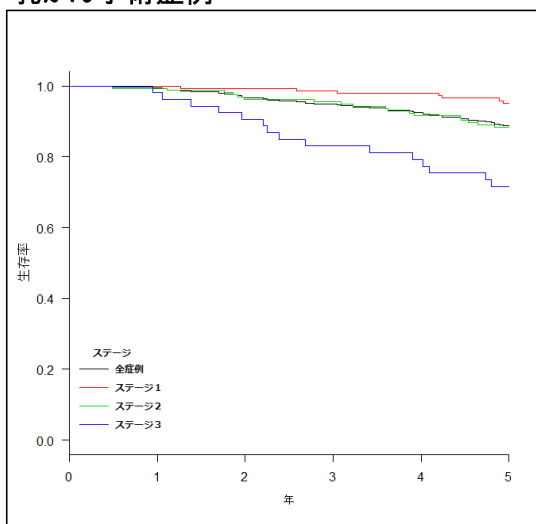


進行度	症例数	5年実測生存率
全ステージ	385	85.1%
ステージ1	150	93.9%
ステージ2	167	84.4%
ステージ3	56	69.5%
ステージ4	12	58.3%

当院で院内がん登録が行われた症例のうち、当院で初回治療（経過観察を含む）が開始されたものを集計対象としています。「全ステージ」はステージ1～4と、ステージ不明を合計した症例数です。ステージは総合ステージで集計しています。

※総合ステージとは
手術を行っていれば術後のステージ、手術を行っていないあるいは手術前に化学療法や放射線治療などの術前治療を行った場合は治療前ステージを用いたものです。

乳がん手術症例



進行度	症例数	5年実測生存率
全ステージ	356	88.7%
ステージ1	147	95.2%
ステージ2	156	88.4%
ステージ3	53	71.5%
ステージ4	0	-

当院で初回治療として外科手術が行われた症例です。治療結果が「治癒切除」「非治癒切除」「治癒/非治癒切除の別不詳」を集計しています。「全ステージ」はステージ1～4と、ステージ不明を合計した症例数です。