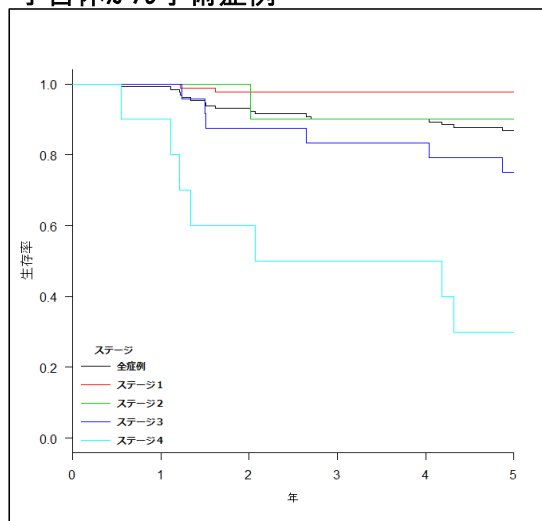


## 院内がん登録 2012年～2015年症例 5年実測生存率集計 :子宮体がん

- ・ 実測生存率とは、亡くなった原因に関係なく計算された生存率です。がん以外の原因による死亡も含まれます。がんによる死亡のみを集計した「相対生存率」より、生存率が低く算出される傾向があります。

### 子宮体がん手術症例



進行度	症例数	5年実測生存率
全ステージ	130	86.9%
ステージ1	85	97.6%
ステージ2	10	90.0%
ステージ3	24	75.0%
ステージ4	10	30.0%

当院で初回治療として手術(外科手術・体腔鏡手術)が行われた症例です。  
治療結果が「治癒切除」「非治癒切除」「治癒/非治癒切除の別不詳」を集計しています。  
「全ステージ」はステージ1～4と、ステージ不明を合計した症例数です。