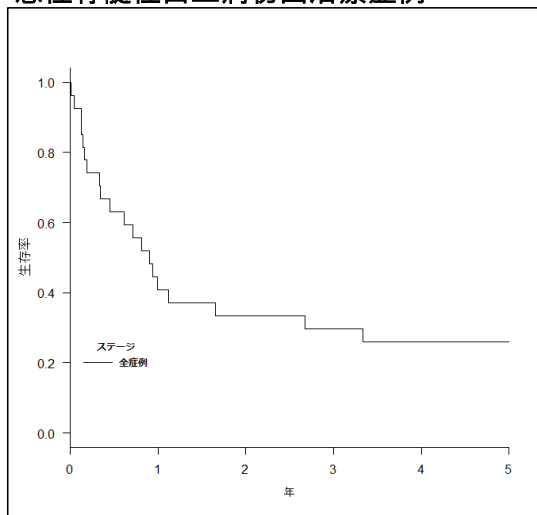


院内がん登録 2012年～2015年症例 5年実測生存率集計 :急性骨髄性白血病

- ・ 実測生存率とは、亡くなった原因に関係なく計算された生存率です。がん以外の原因による死亡も含まれます。がんによる死亡のみを集計した「相対生存率」より、生存率が低く算出される傾向があります。

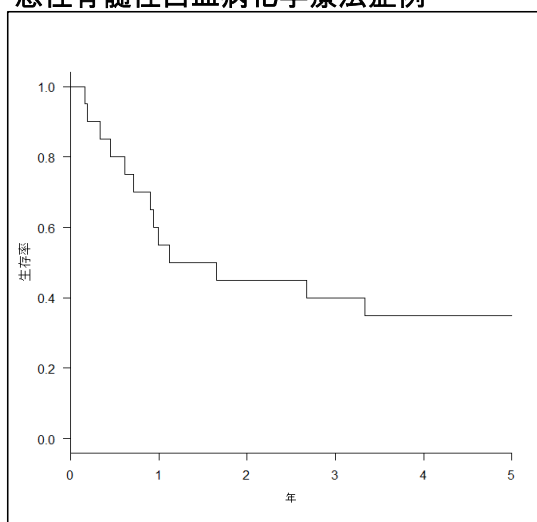
急性骨髄性白血病初回治療症例



症例数	5年実測生存率
27	25.9%

当院で院内がん登録が行われた症例のうち、当院で初回治療（経過観察を含む）が開始されたものを集計対象としています。

急性骨髄性白血病化学療法症例



症例数	5年実測生存率
20	35.0%

当院で初回治療として化学療法が行われた症例を集計しています。