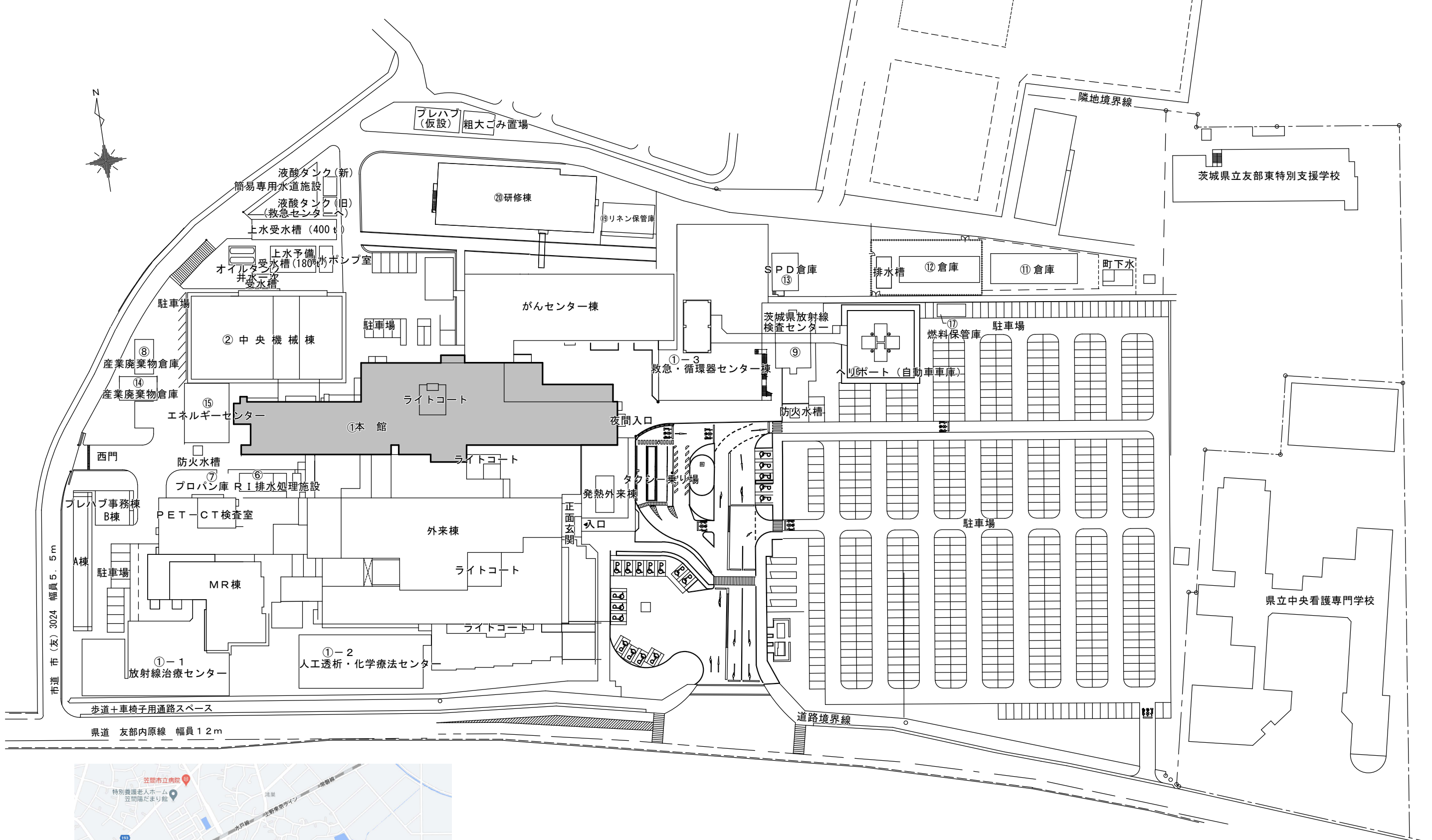


3 西病棟浴室等改修工事設計図

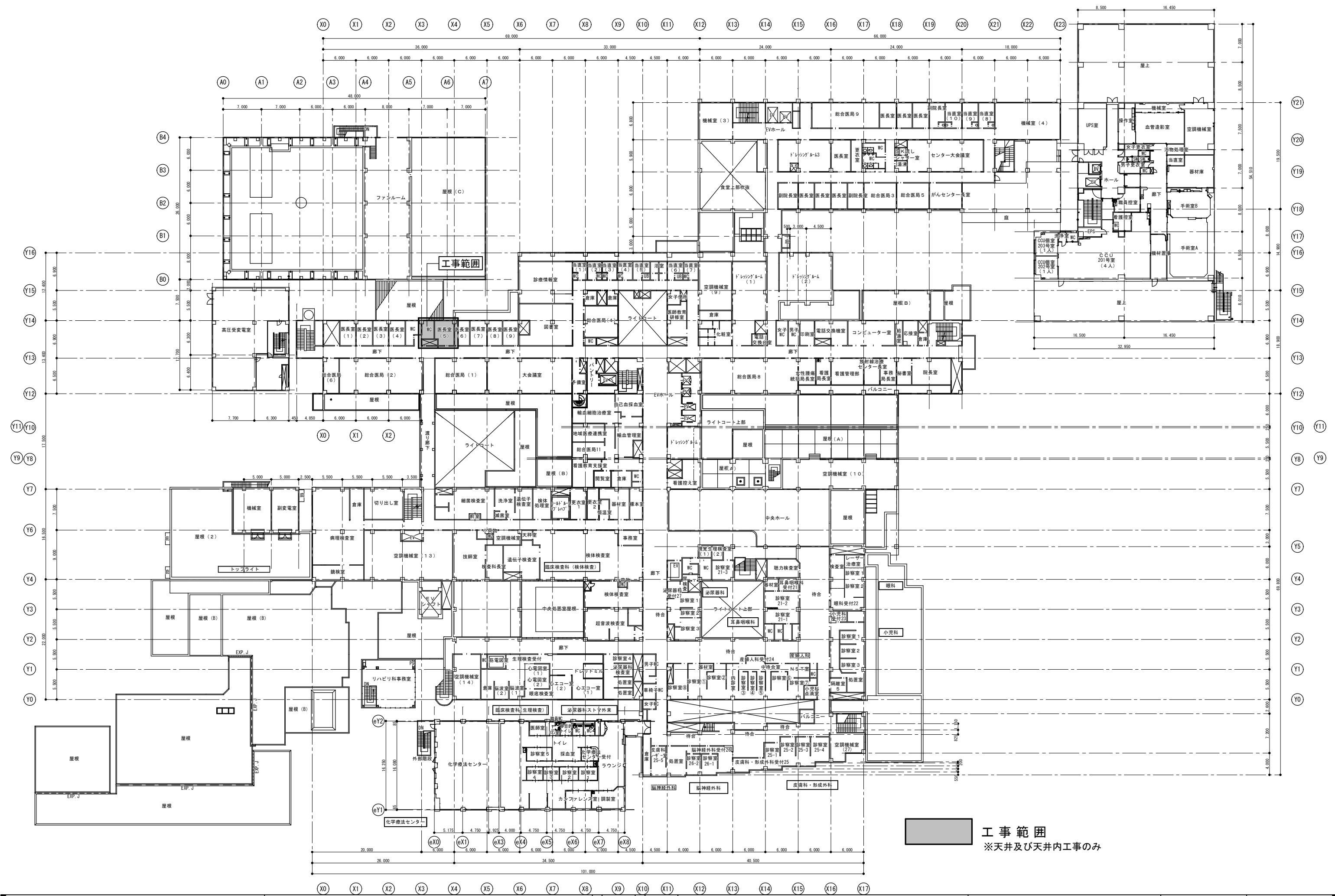
令和 7 年度

茨城県立中央病院

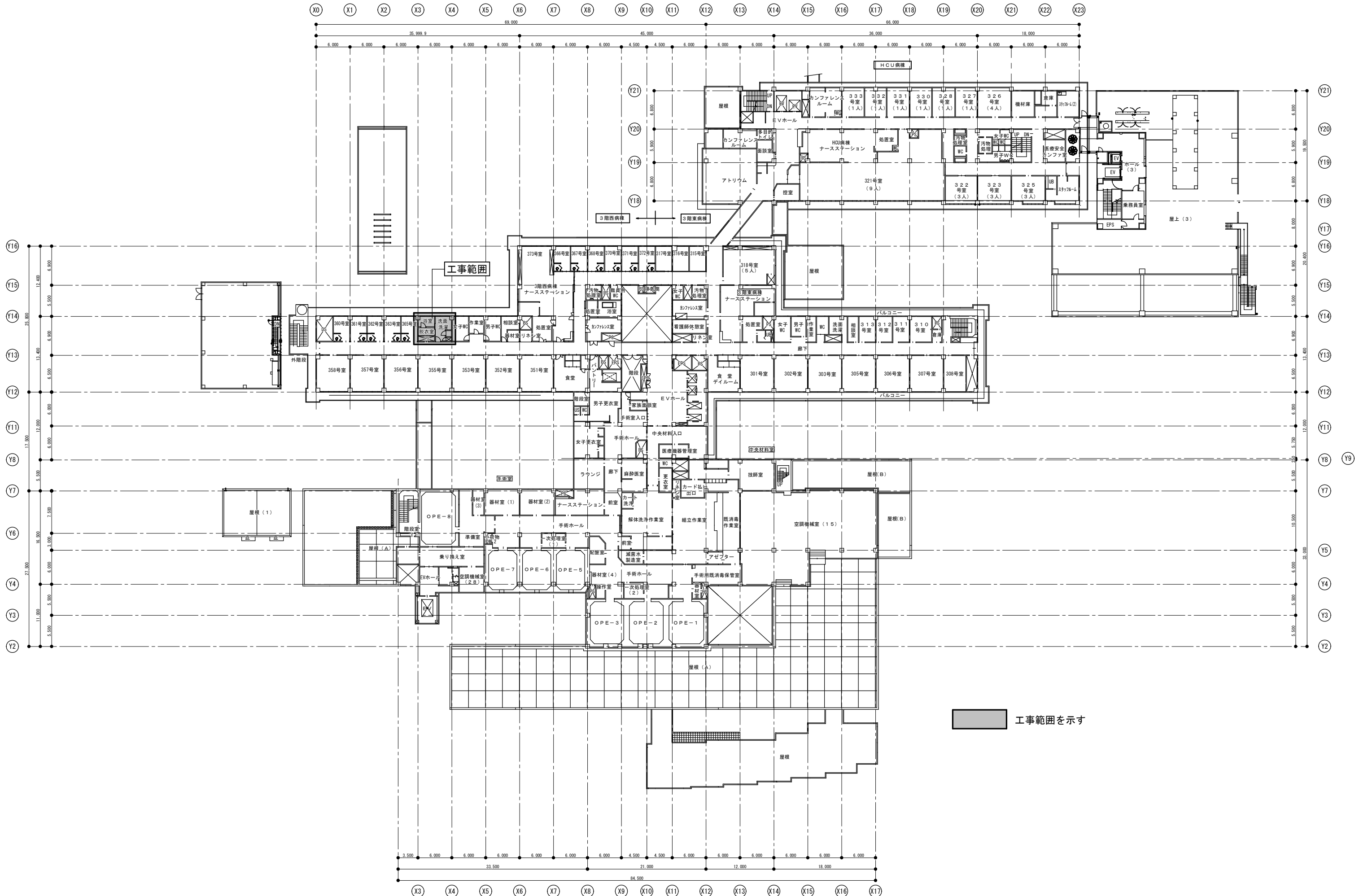
図 面 リ ス ト							
意 匠	A－０１	図面リスト		電 気 設 備	E－０１	電気設備 ３階全体平面図	１／６００
	A－０２	全体配置図・付近見取り図	１／１２００		E－０２	電気設備 ３階部分平面図	１／２５０
	A－０３	２階全体平面図	１／６００		E－０３	照明器具姿図・呼出設備機器姿図	—
	A－０４	３階全体平面図	１／６００		E－０４	電灯コンセント設備 改修平面詳細図	１／５０
	A－０５	３階西病棟平面図	１／２００		E－０５	呼出設備 改修平面詳細図	１／５０
	A－０６	３階西病棟平面詳細図・仕上表 「既設・改修図」	１／５０		E－０６	電灯コンセント設備 撤去平面詳細図	１／５０
	A－０７	２階医局天井伏図 「既設・改修図」	１／５０		E－０７	呼出設備 撤去平面詳細図	１／５０
	A－０８	３階西病棟天井伏図 「既設・改修図」	１／５０				
	A－０９	３階西病棟浴室断面詳細図 「既設・改修図」	１／３０				
	A－１０	３階西病棟展開図１（トイレ・洗面洗濯室）	１／５０				
	A－１１	３階西病棟展開図２（脱衣室・浴室）	１／５０				
	A－１２	３階西病棟建具表	１／５０				
				機 械 設 備	M－０１	給排水衛生設備 器具表	—
					M－０２	給排水衛生設備 平面詳細図「既設・改修図」	１／５０
					M－０３	消火設備 平面詳細図「既設・改修図」	１／５０
					M－０４	空気調和設備 平面詳細図「既設・改修図」	１／５０



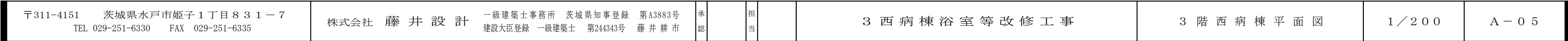
※ 工事車両置場、現場事務所および資材置場エリアについては、監督員と協議の上決定とする。

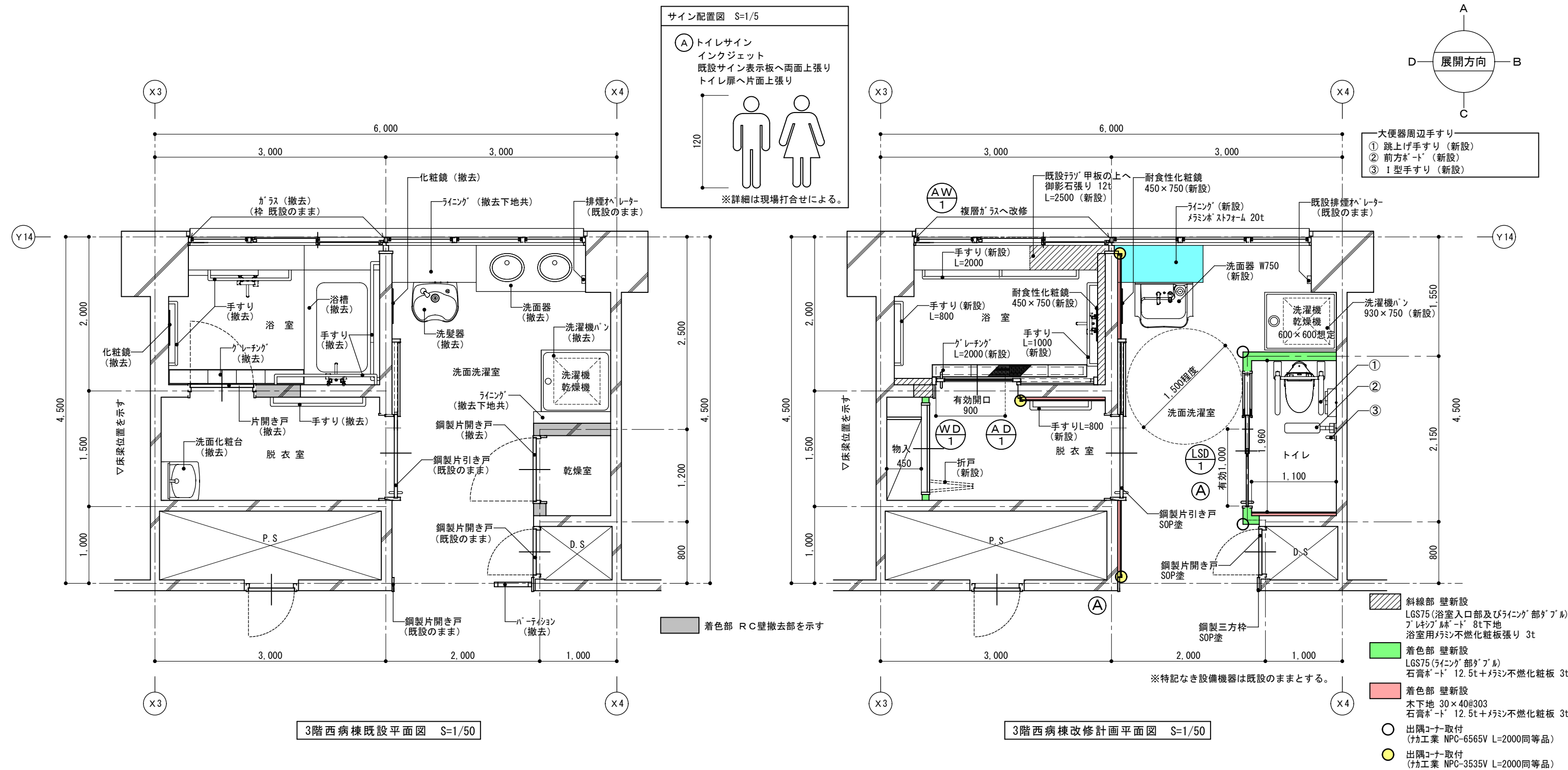


工事範囲
※天井及び天井内工事のみ



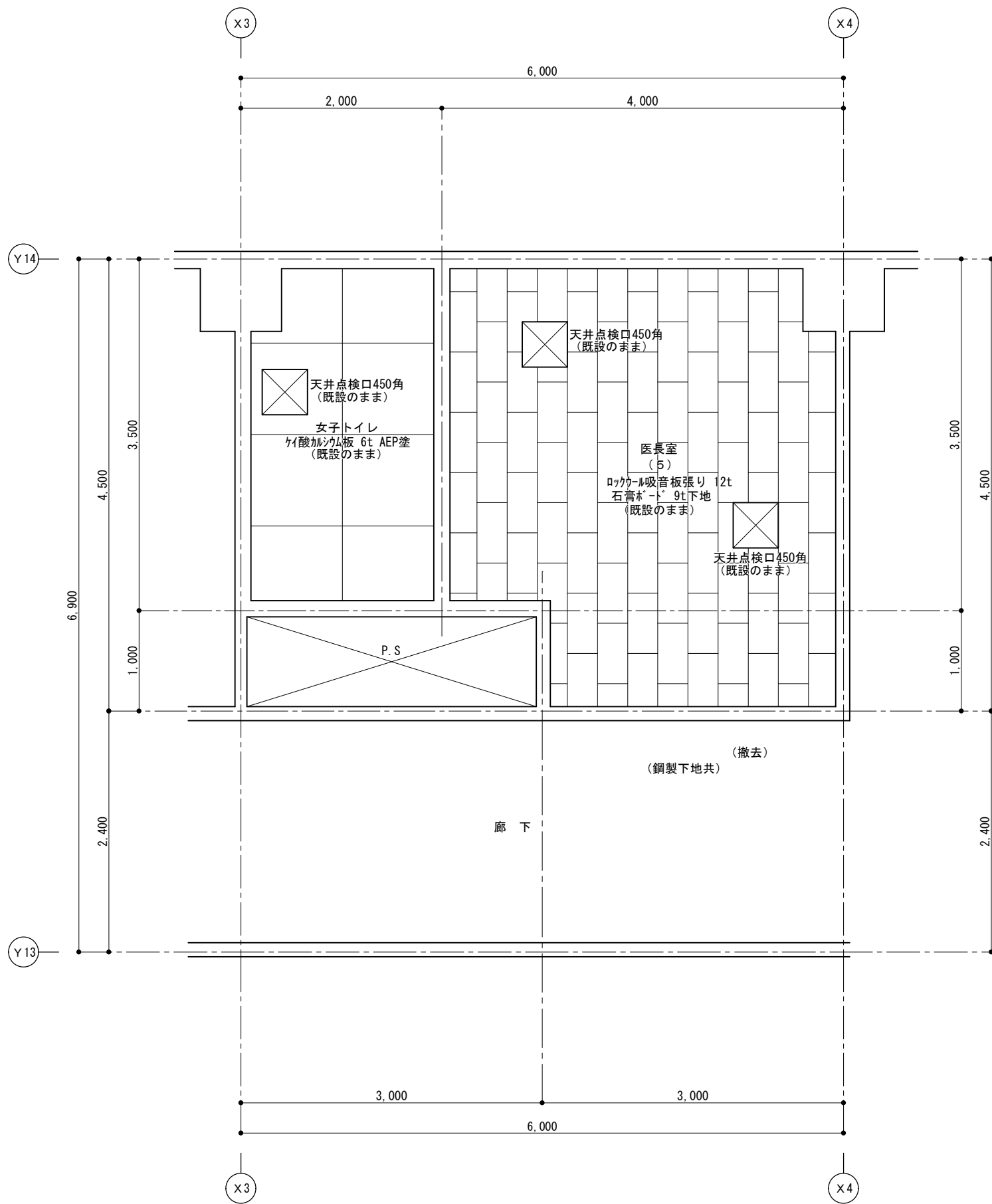
工事範囲を示す



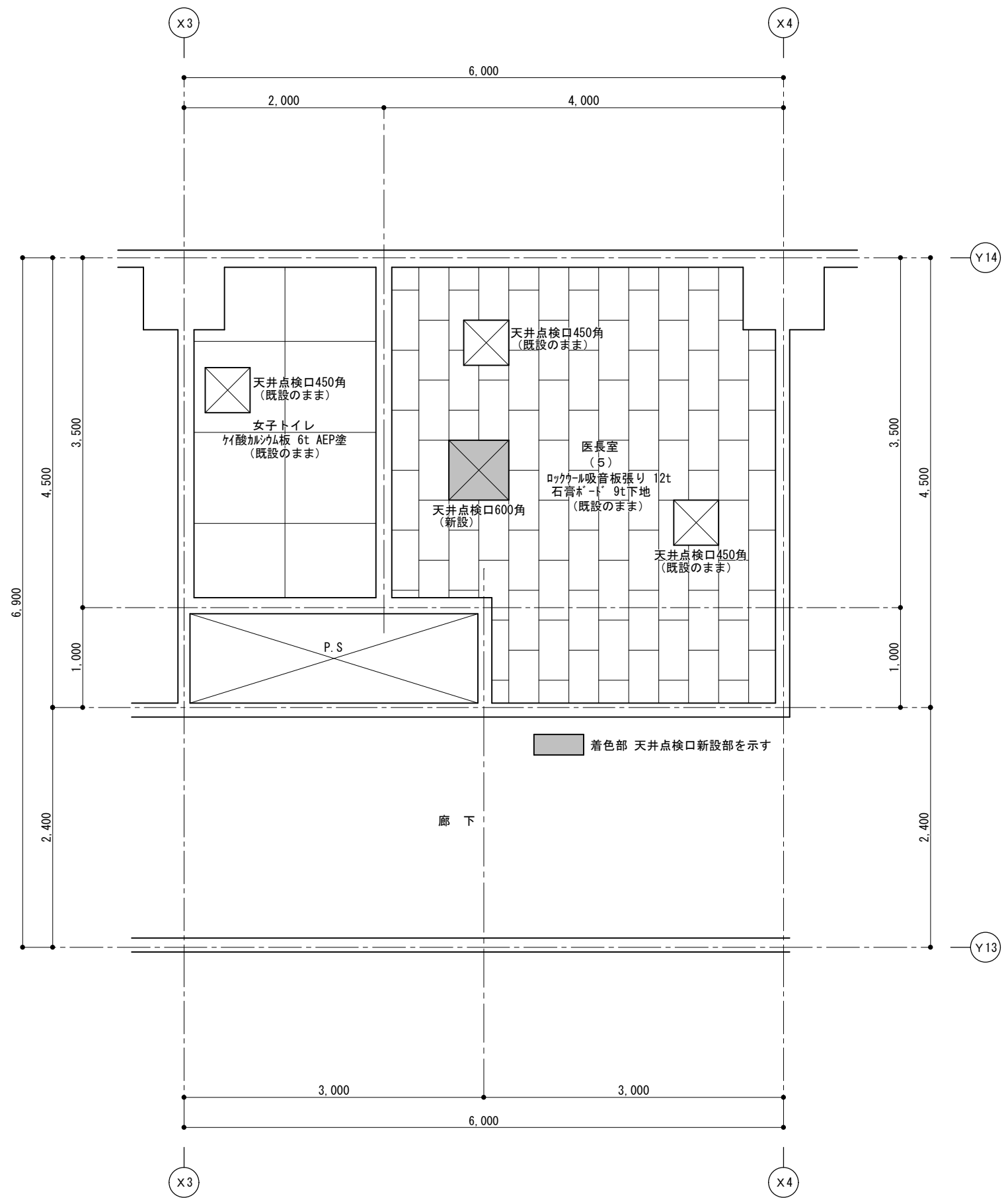


仕 上 表								
	室 名		床	巾 木	腰 壁	壁	天 井	廻 り 縁
3 階	浴 室	既 設	磁器質タイル 50角 (撤去下地タイル共)			浴室用シート張り (撤去) 150角磁器質タイル張り (一部RC壁撤去)	バスマット (撤去) (軽量鉄骨下地共)	塩ビ製 (撤去)
		改修後	床: 発泡複層ビニル床シート張り 2.8t (東リ: バスタテック同等品) 床タイル下地、浴槽・トイレ建具撤去部タイル下地			150角磁器質タイル張りの上へ 浴室用タイル不燃化粧板張り 3.0t 目地シール処理	バスマット (新設) (軽量鉄骨下地共)	塩ビ製 (新設)
	脱 衣 室	既 設	複層ビニル床シート張り 2.5t (撤去)	塩ビ製 H=60 (撤去)		EP塗り (既設のまま)	ケイ酸カルシウム板 目透し張り 6t EP塗 (撤去) (軽量鉄骨下地共)	塩ビ製 (撤去)
		改修後	防滑性複層ビニル床シート張り 2.5t おかわ床改修用下地調整材塗り	塩ビ製 H=60		既存壁 (EP塗り) の上へ タイル不燃化粧板張り 3.0t 目地シール処理	ケイ酸カルシウム板 目透し張り 6t EP塗 (軽量鉄骨下地共)	塩ビ製 (新設)
	洗面洗濯室 ↓ トイレ	既 設	複層ビニル床シート張り 2.5t (撤去)	塩ビ製 H=60 (撤去)		既存壁EP塗り (一部RC壁撤去)	ケイ酸カルシウム板 目透し張り 6t (撤去) (軽量鉄骨下地共)	塩ビ製 (撤去)
		改修後	複層ビニル床シート張り 2.5t おかわ床改修用下地調整材塗り	塩ビ製 H=60		既存壁 (EP塗り) の上へ タイル不燃化粧板張り 3.0t 目地シール処理 GB一部LGS65下地 GB-S 12.5t	ロックール吸音板軽鉄直張り 12t (軽量鉄骨下地共)	塩ビ製 (新設)
	洗面洗濯室 ↓ 洗面洗濯室	既 設	複層ビニル床シート張り 2.5t (撤去)	塩ビ製 H=60 (撤去)		既存壁EP塗り (既設のまま)	ケイ酸カルシウム板 目透し張り 6t (撤去) (軽量鉄骨下地共)	塩ビ製 (撤去)
		改修後	複層ビニル床シート張り 2.5t おかわ床改修用下地調整材塗り	塩ビ製 H=60		既存壁 (EP塗り) の上へ タイル不燃化粧板張り 3.0t 目地シール処理	ロックール吸音板軽鉄直張り 12t (軽量鉄骨下地共)	塩ビ製 (新設)

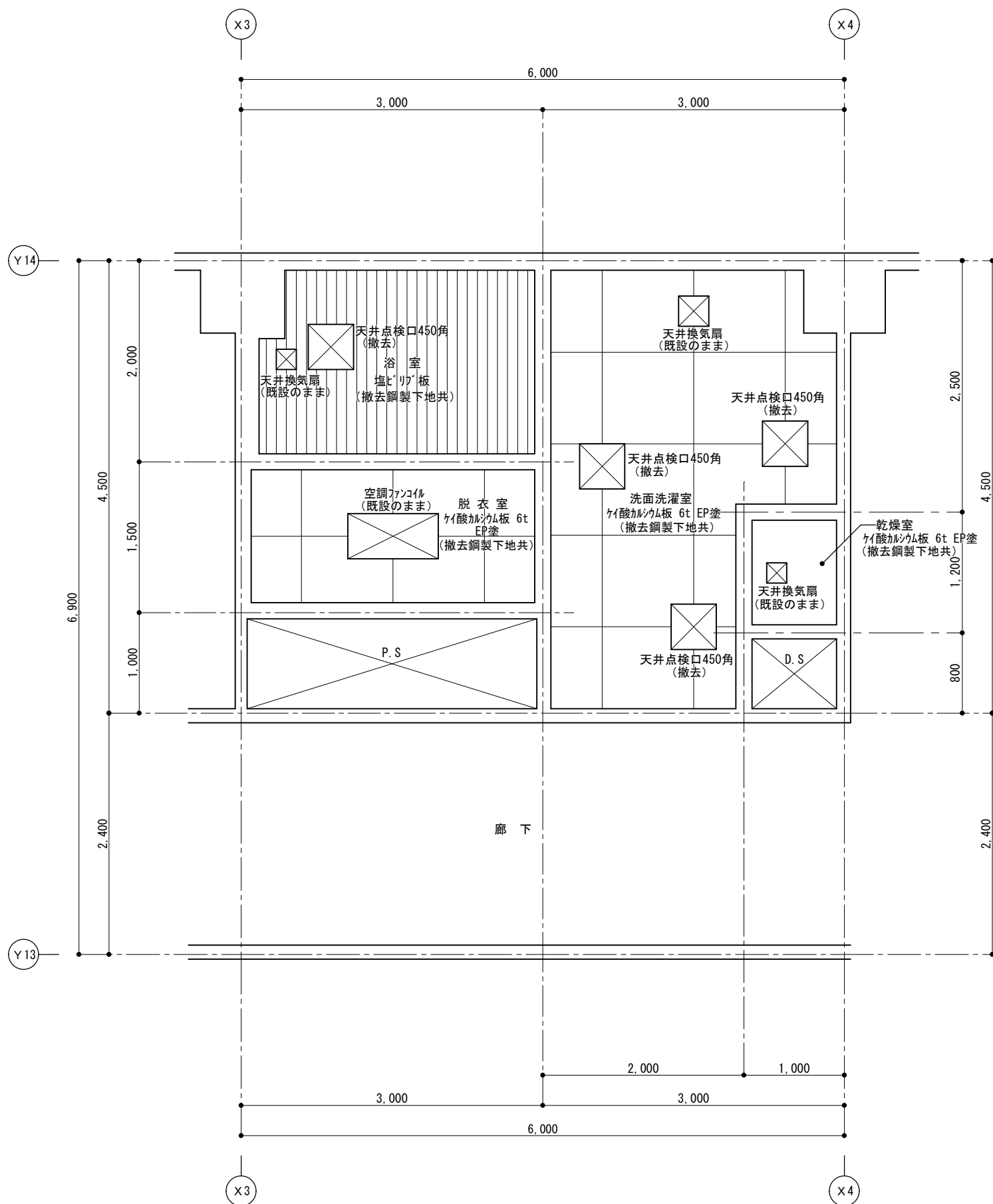
※共通 バッテリー充電器 (支給品)、便座クリーナー (支給品)
ハンドジェル (支給品)



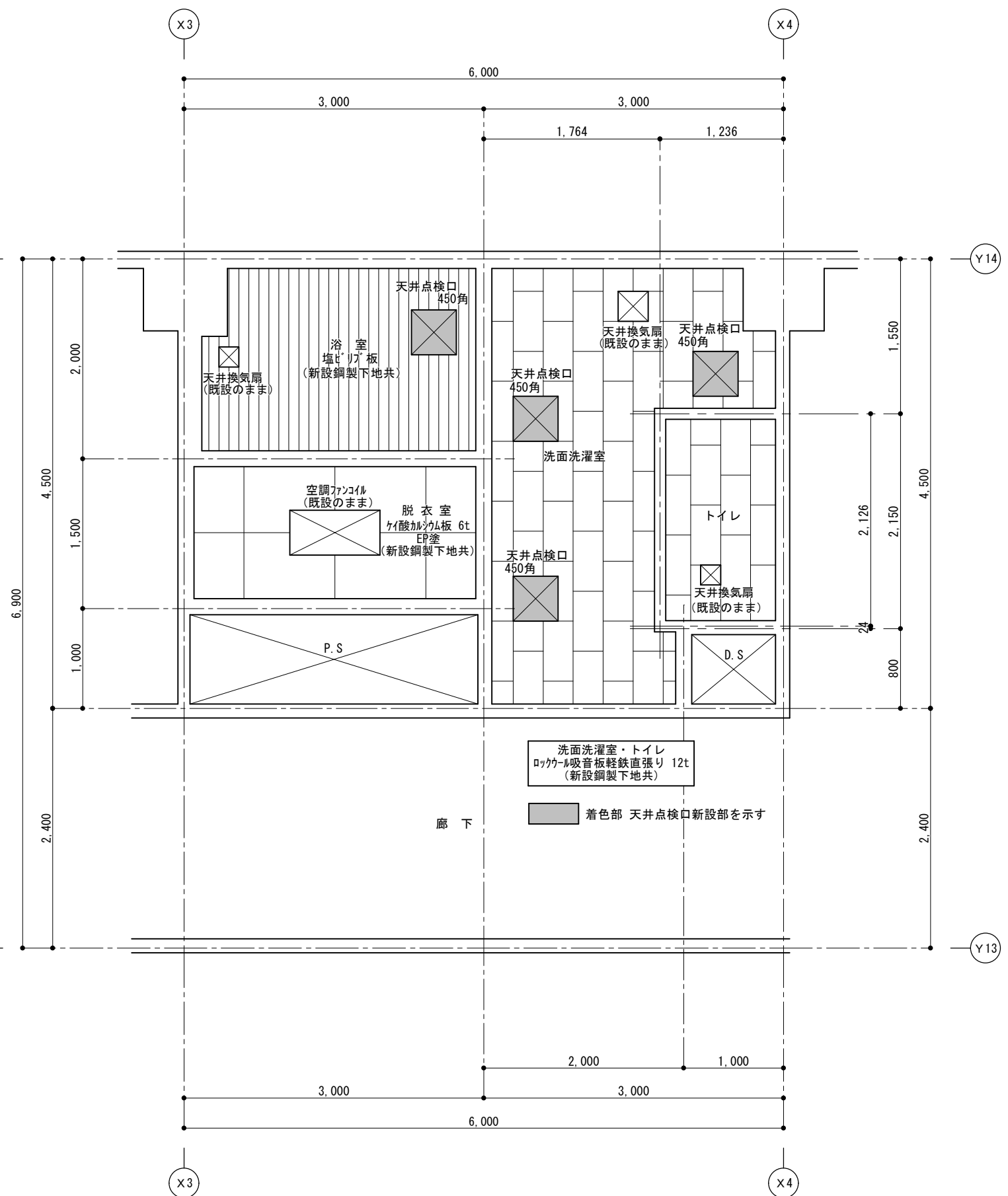
既設天井伏図 S=1/50



改修天井伏図 S=1/50

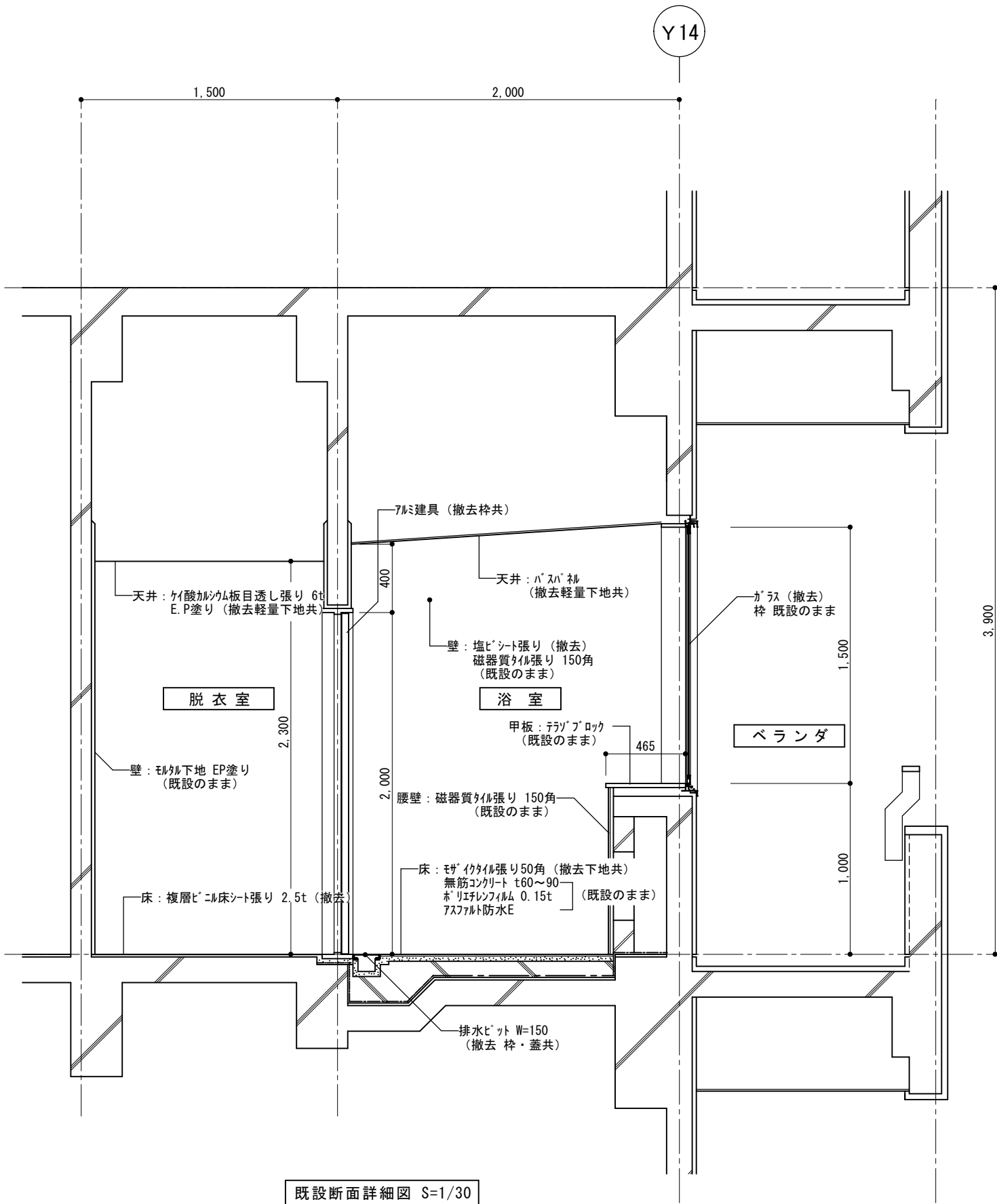


既設天井伏図 S=1/50

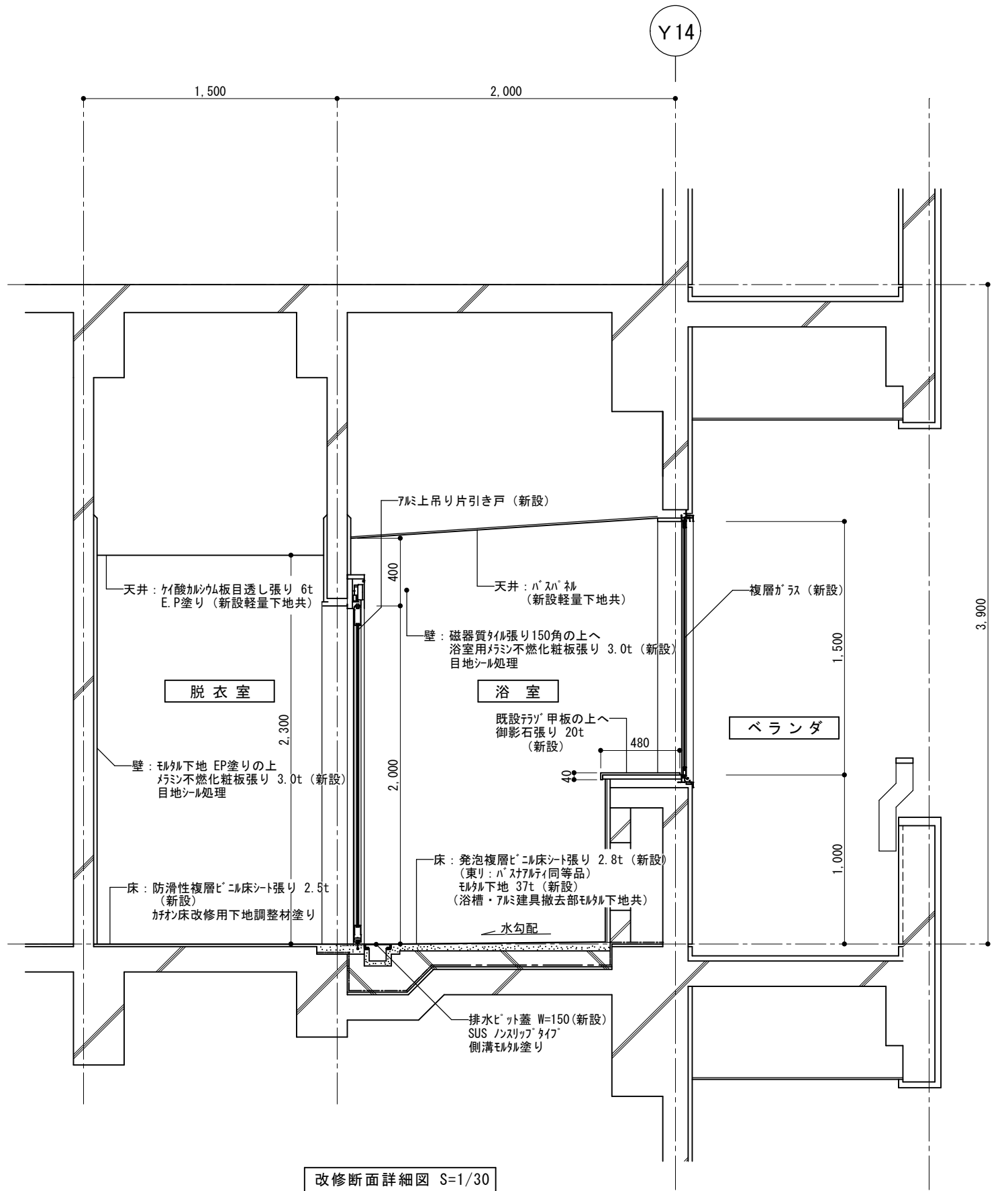


改修天井伏図 S=1/50

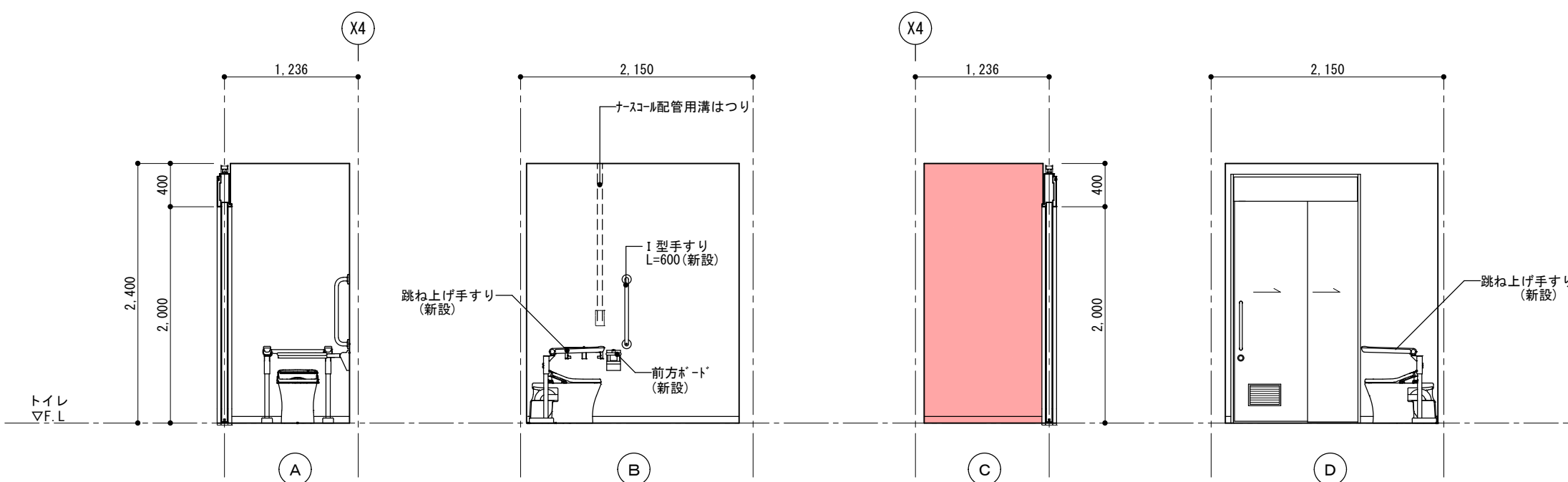
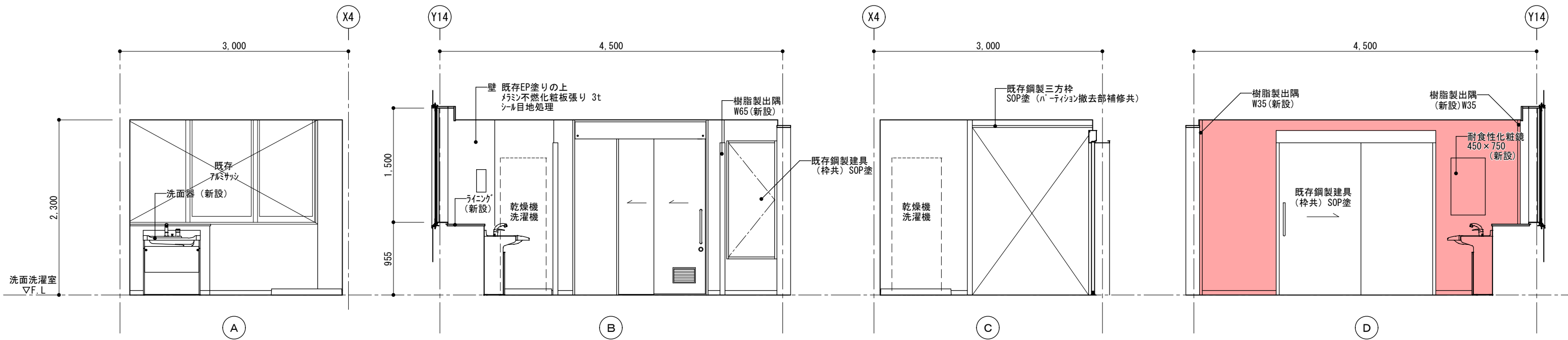
※天井点検口取付位置は現場決定による。



既設断面詳細図 S=1/30

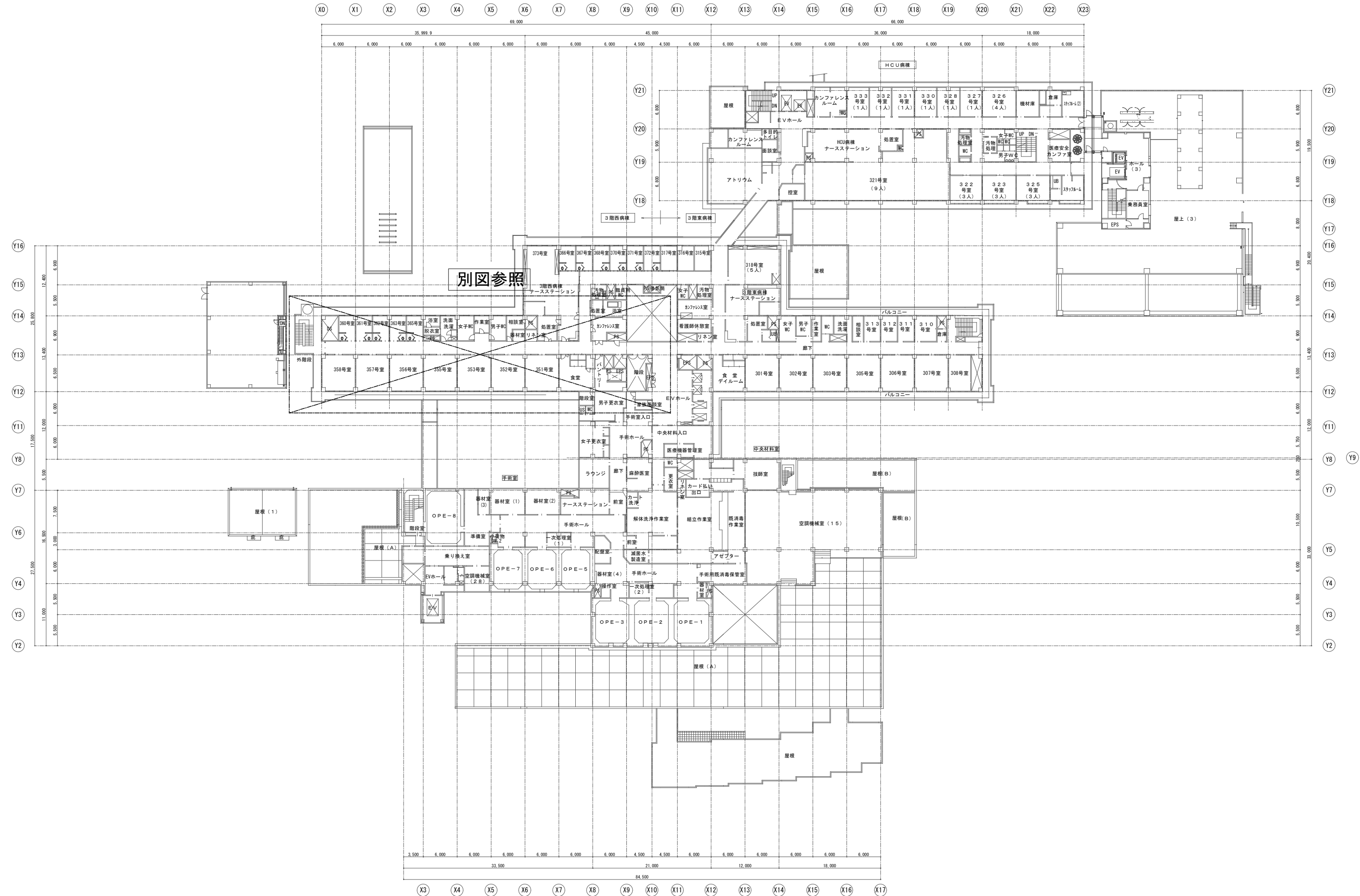


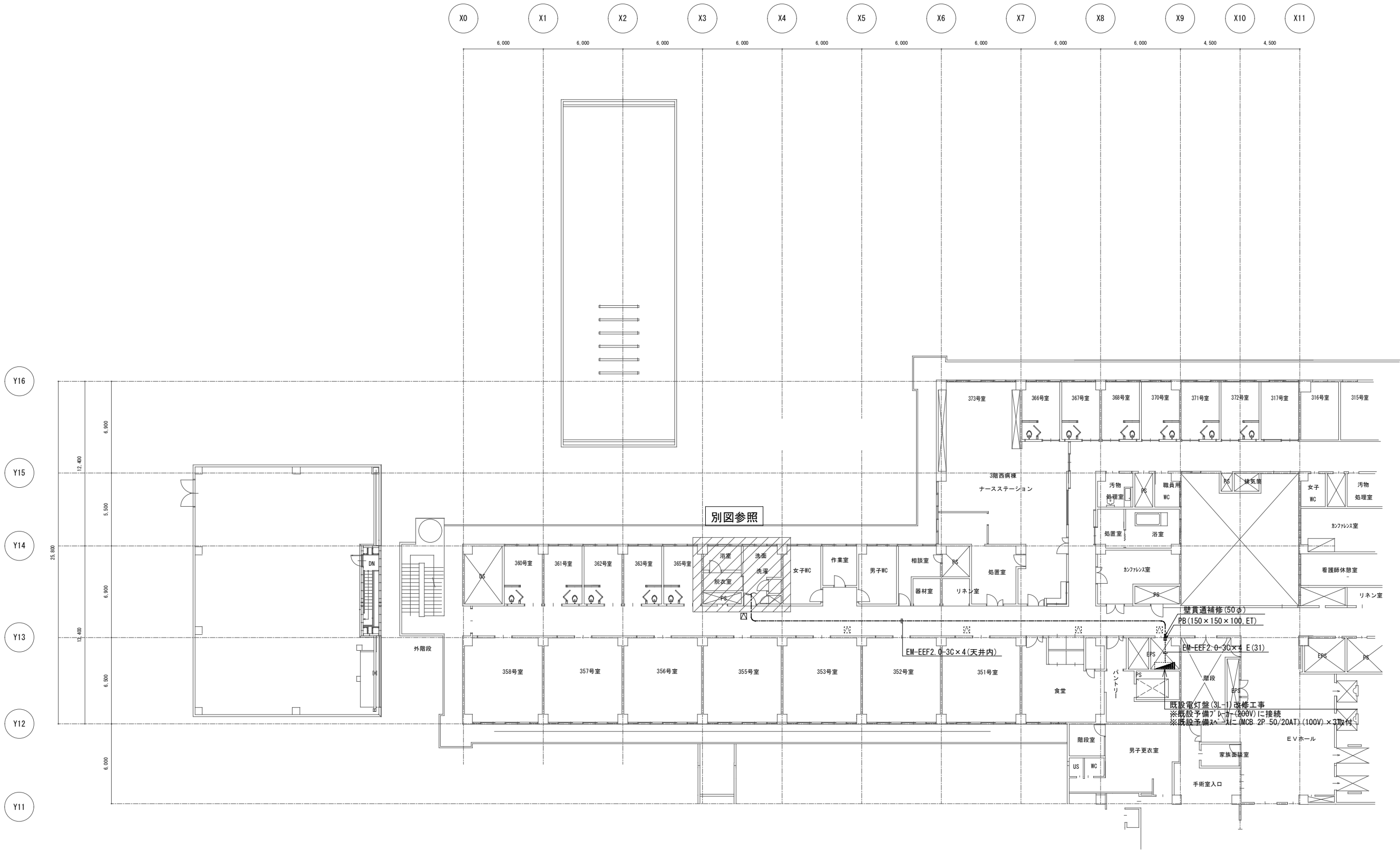
改修断面詳細図 S=1/30






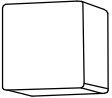
※天井高さは現乾燥室の既設換気扇及びスプリンクラーの設置高さ合わせとする。

着色部壁 マシン不燃化粧板張り 3t
木下地 30×40@303
シール目地処理





凡例		
記号	名称	備考
	天井点検口 450角	
	既設天井点検口	

A	軒下用ダウンライト 150形	C	LEDダウンシーリング 100形電球1灯器具相当
<div><p>LED内蔵<ワンコア（DとE）タイプ>、 電源ユニット内蔵、軒下用（取付型） 5000K、Ra85、拡散タイプ 一般光色タイプ、光束逆光角15度器具光束：1280lm、 消費電力：12.4W、電圧：100～242V 光束維持時間40000時間（光束維持率85%） 反射板（上照）：プラスチック（ホワイト） 枠：アルミダイカスト（ホワイトつや消し仕上） パネル：アクリル（透明）、埋込穴：φ100</p><p>参考品番：ダウンライトXNW1531WNLE9</p></div>		<div><p>昼白色（5000K）、Ra83 器具光束860lm、消費電力8W、電圧100V 取付型、拡散タイプ カバー：プラスチック（ホワイト）</p><p>参考品番：LGWS1500LE1</p></div>	
B	軒下用ダウンライト 100形	D	ポーチライト 40形電球1灯器具相当
<div><p>LED内蔵<ワンコア（DとE）タイプ>、 電源ユニット内蔵、軒下用（取付型） 5000K、Ra85、拡散タイプ、 一般光色タイプ、光束逆光角15度器具光束：790lm、 消費電力7.6W、電圧：100～242V 光束維持時間40000時間（光束維持率85%） 反射板（上照）：プラスチック（ホワイト） 枠：アルミダイカスト（ホワイトつや消し仕上） パネル：アクリル（透明）、埋込穴：φ100</p><p>参考品番：ダウンライトXNW1031WNLE9</p></div>		<div><p>電球色（2700K）、Ra80、 光束半径40000時間（光束維持率70%） 器具光束352lm、消費電力4.3W、電圧100V 取付型・取付型、ネジ込み方式、反射付型・反射板付型 カバー：ガラス（乳白つや消し） 本体：アルミダイカスト（ホワイト）</p><p>参考品番：LGWS0505F</p></div>	

復旧ボタン

参考型番 BR-303ZAU

形 状	壁埋込形（JIS1通用スイッチボックスカバー付）
プレート	別添
復旧ボタン	ノンロック式

1/Oユニット（1回線1廊下灯用、3色）

参考型番 BK-101KZC

形 状	壁掛形（JIS4通用スイッチボックスカバー付）
材 質	ABS樹脂（一部銅板製）
備 考	1回線1廊下灯用（3色対応）

代表廊下灯（15V、オレンジ・赤・緑）

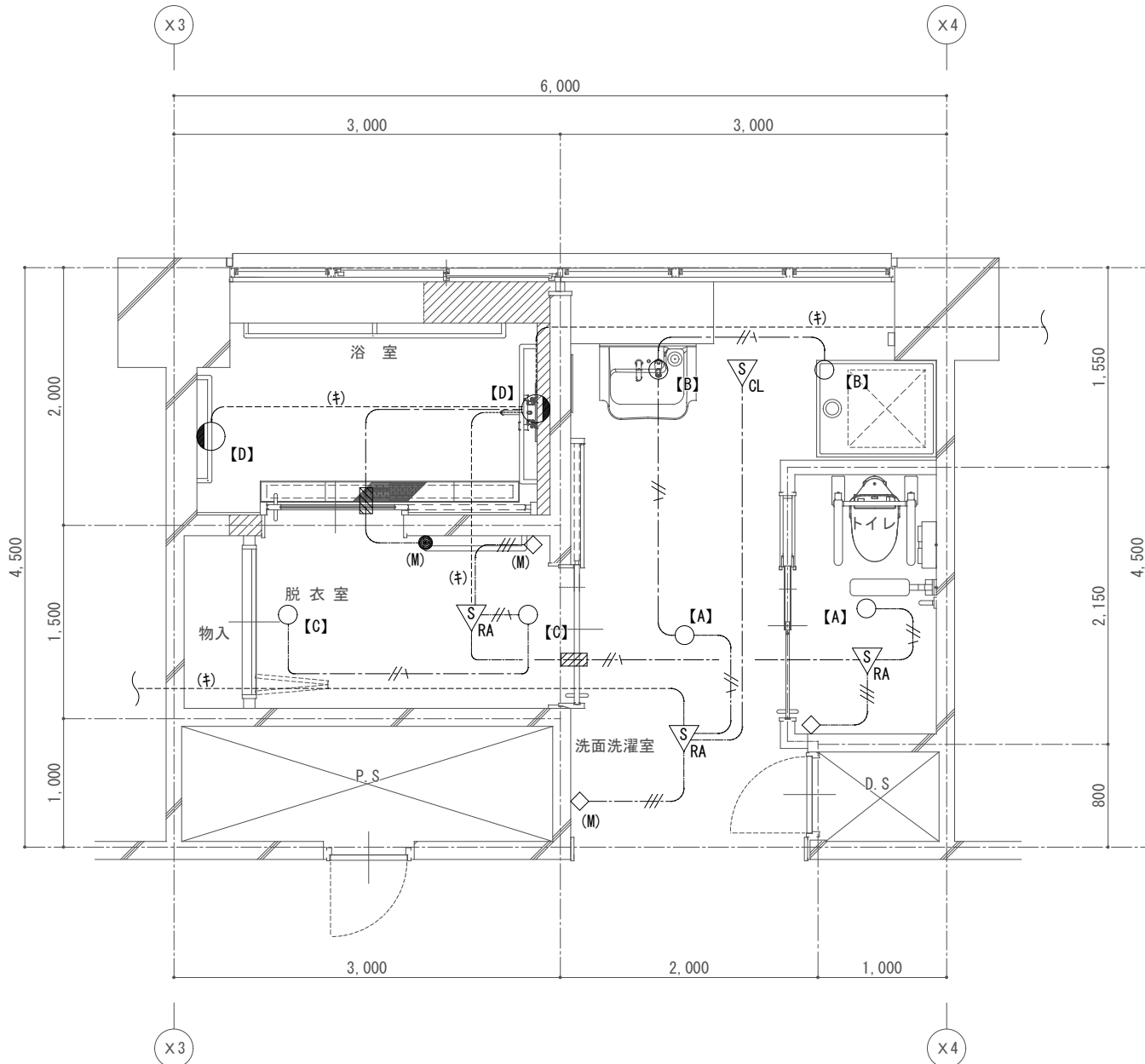
参考型番 BL-673U/15-A

形 状	壁埋込形（JIS1通用スイッチボックスカバー付）
プレート	別添
表示灯カバー	ポリカーボネート
表示灯	LED（オレンジ・赤・緑） DC15V

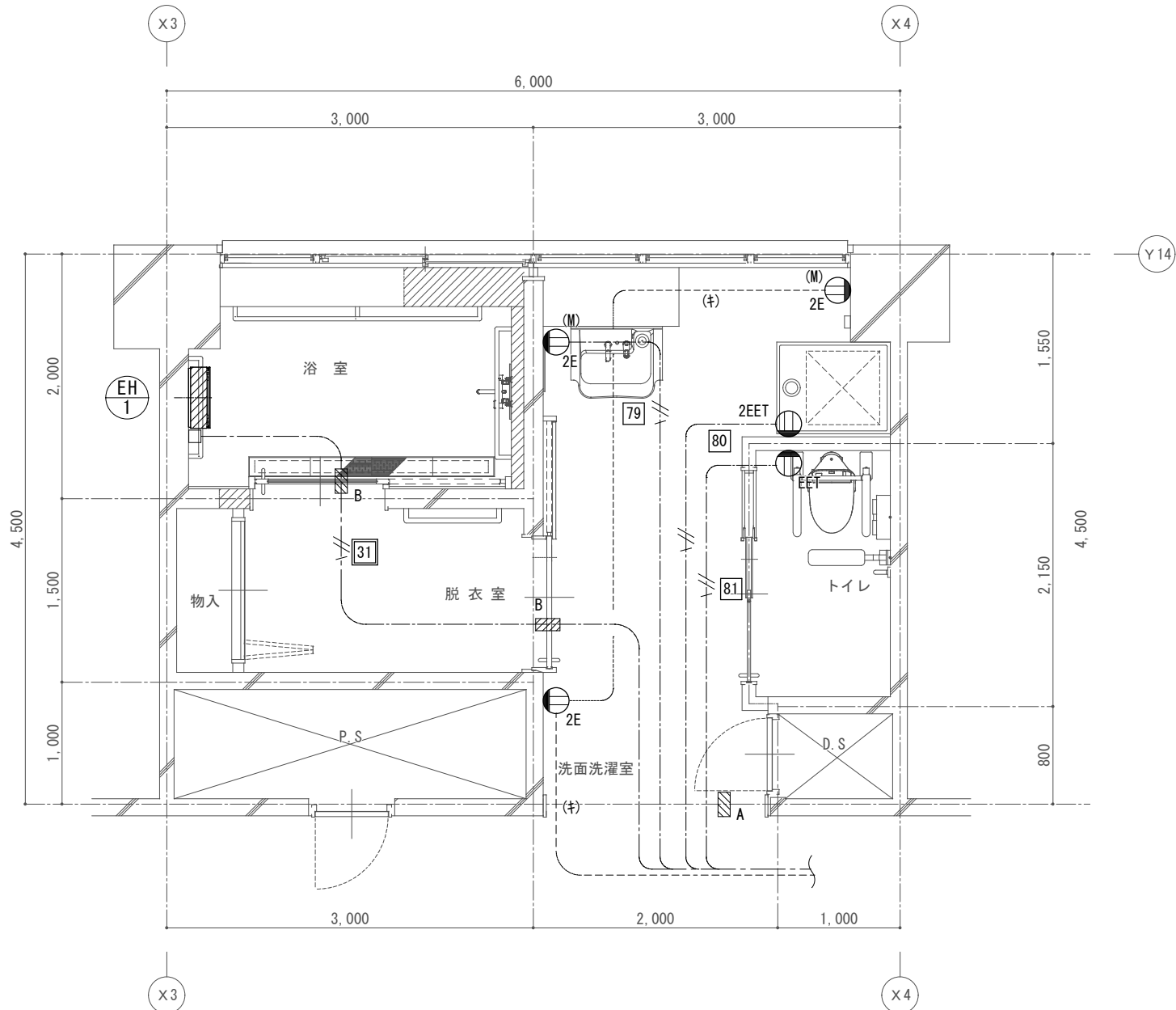
呼出ボタン（引きひも付）

参考型番 BT-312ZB

形 状	壁埋込形（JIS1通用スイッチボックスカバー付）
プレート／覆り	拡張樹脂
確認灯	LED（赤）
呼出ボタン	ノンロック式
点 字	よびだし
備 考	JIS C-0920 1P4S（防塵密封）適合



3階西病棟改修計画平面図 S=1/50



3階西病棟改修計画平面図 S=1/50

凡例

記号	名称	備考
◇	熱線センサ自動スイッチ用操作ユニット	1回路用 15A
◇(M)	熱線センサ自動スイッチ用操作ユニット (メタルモルA型スイッチボックス)	1回路用 15A
▽ _{RA}	熱線センサ自動スイッチ(防水型)	親機・広角検知器 フードなし
▽ _{CL}	熱線センサ自動スイッチ(防水型)	子機・広角検知器 フードなし
▨	壁貫通補修(32φ)	
●	埋込スイッチ	1P15A×1 金属プレート
●(M)	埋込スイッチ(メタルモルA型スイッチボックス)	1P15A×1 金属プレート

※メタルモル用スイッチボックス取付器具の立上り部壁ふかし(建築工事)

立上り部保護管(PF16)

※照明位置は現場打合せによる。

1. 特記なき配管配線は下記とする。

----- EM-EEF1.6-2C (天井内コングリ) 立上り部保護管(PF16)

---//--- EM-EEF1.6-3C (天井内コングリ)

---///--- EM-EEF1.6-3C (天井内コングリ) 立上り部保護管(PF16)

2. 配線の立下げは保護管にて施工すること。

凡例

記号	名称	備考
Ⓜ2EET	埋込コンセント	2PE15A×2+ET 金属プレート
ⓂEET	埋込コンセント	2PE15A×1+ET 金属プレート
Ⓜ2E	埋込コンセント	2PE15A×2 金属プレート
(M)Ⓜ2E	埋込コンセント(メタルモルA型スイッチボックス)	2PE15A×2 金属プレート
▨A	防火区画貫通処理	
▨B	壁貫通補修(32φ)	

※メタルモル用スイッチボックス取付器具の立上り部壁ふかし(建築工事)

立上り部保護管(PF16)

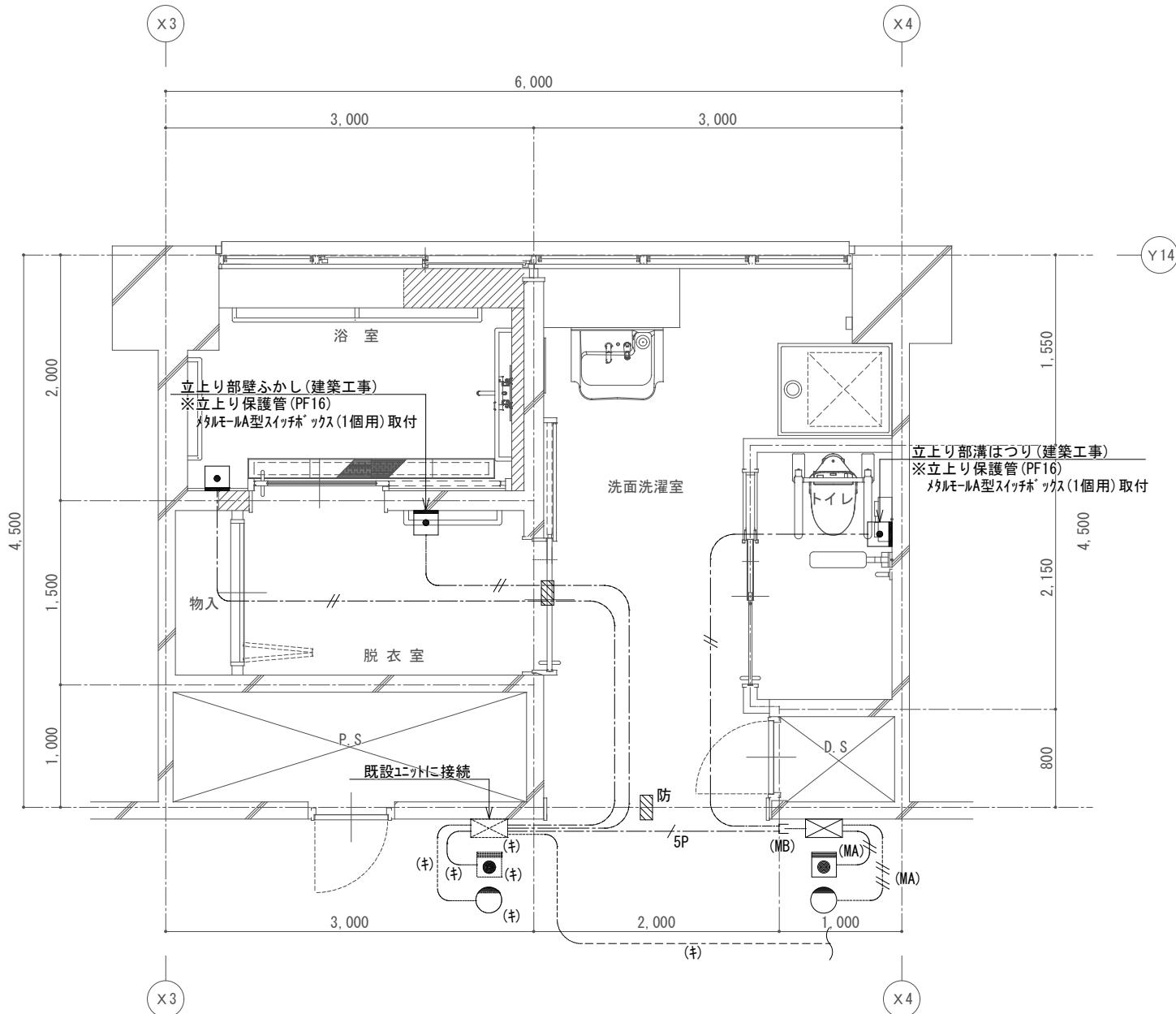
※コンセント位置は現場打合せによる。

1. 特記なき配管配線は下記とする。

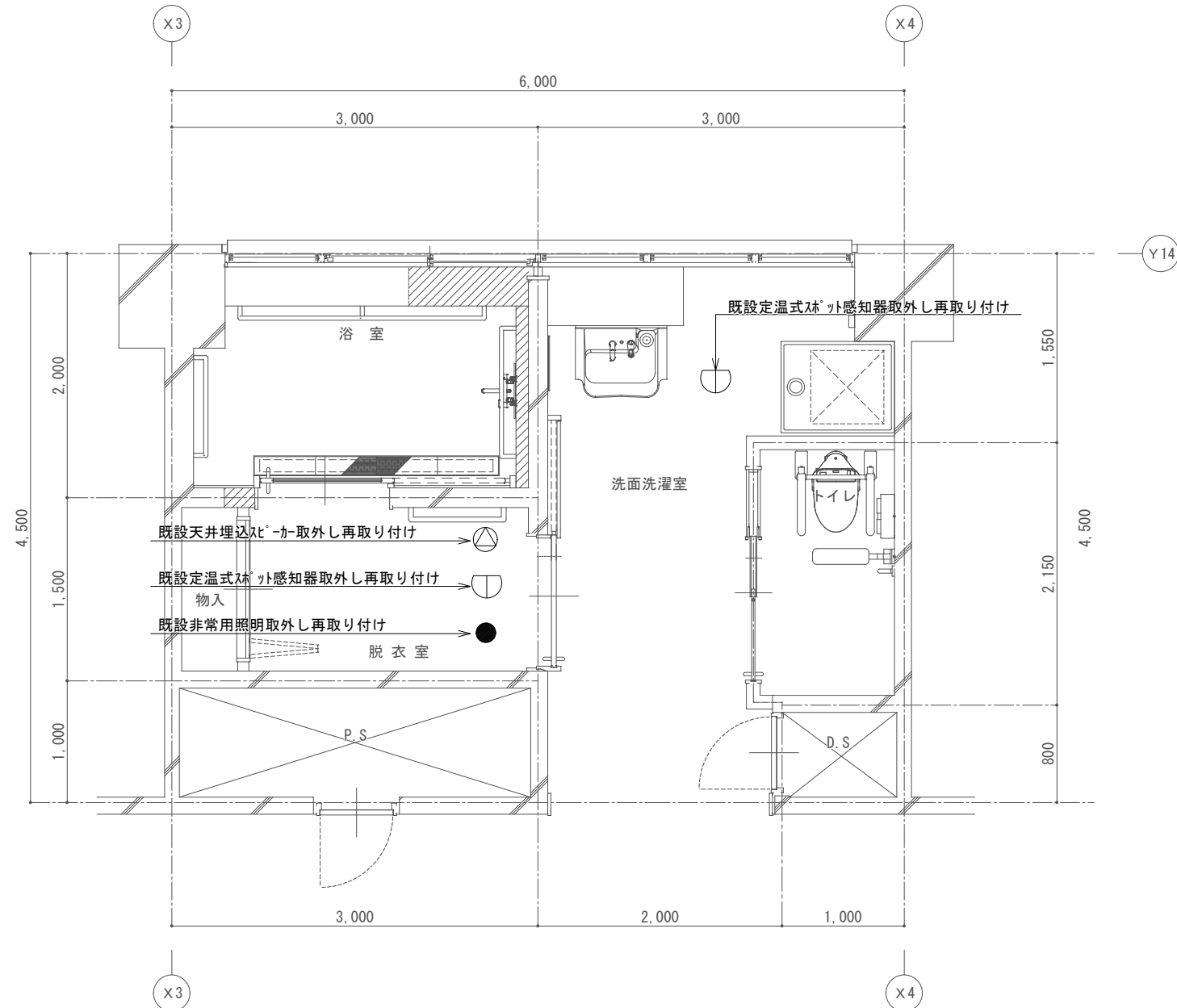
---//--- EM-EEF2.0-3C (天井内コングリ) 立上り部保護管(PF22)

---(キ)--- 既設配管配線再使用部分を示す

2. 配線の立下げは保護管にて施工すること。



3階西病棟改修計画平面図 S=1/50



3階西病棟改修計画平面図 S=1/50

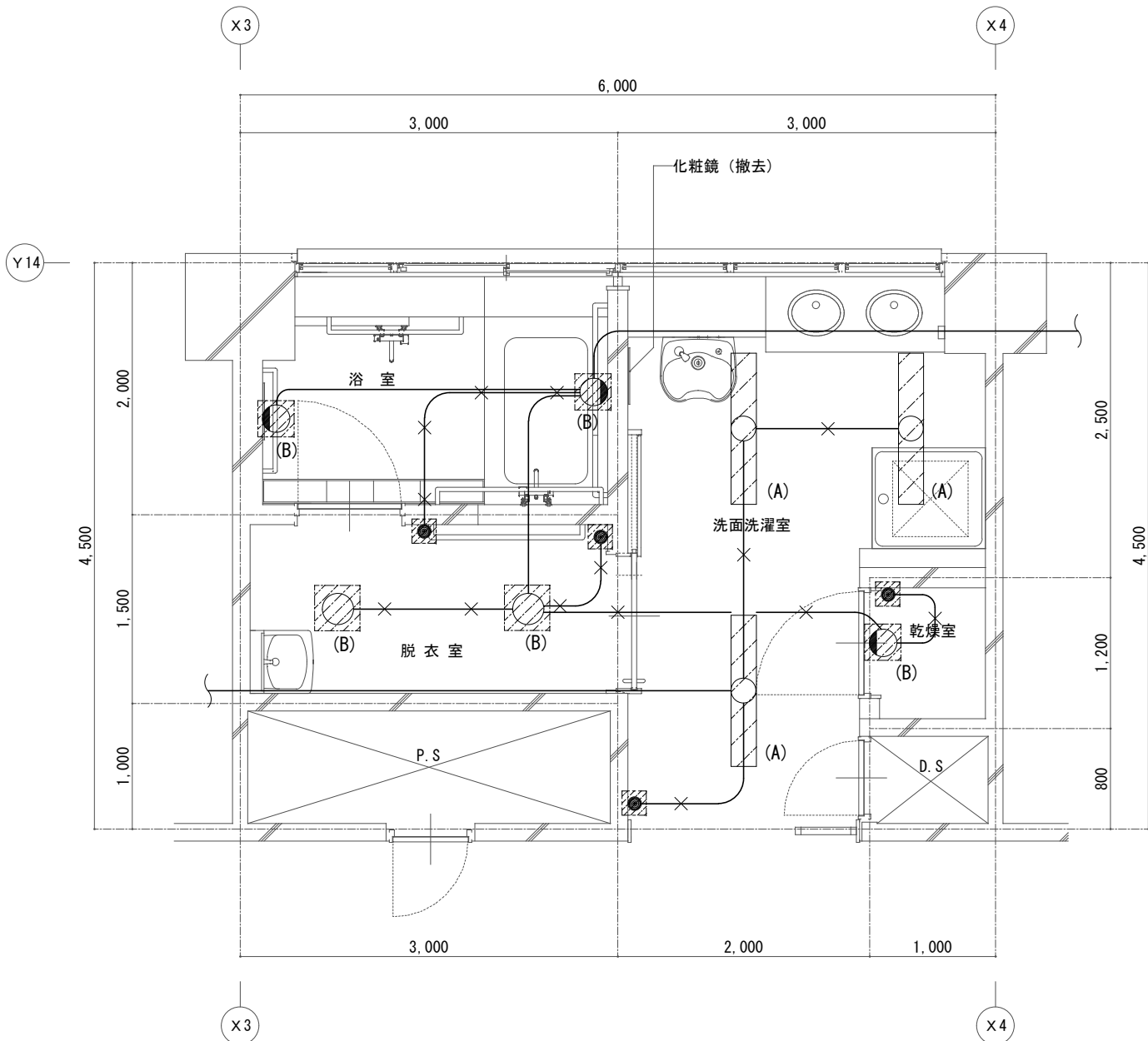
凡例

記号	名称	備考
	壁貫通補修(32φ)	
	防火区画貫通処理	

1. 特記なき配管配線は下記とする。

- 5P 〃 EM-FCPEE0.9-5P (天井内コガシ)
- 〃 〃 EM-AE1.2-2C (天井内コガシ) 立上り部保護管(PF16)
- 〃 〃 EM-AE1.2-2C (MM-A)
- 〃 〃 EM-AE1.2-4C (MM-A)
- (MB) 〃 立下り部 (MM-B) にて保護
- (キ) 〃 既設配管配線再使用部分を示す

2. 配線の立下げは保護管にて施工すること。



3階西病棟既設平面図 S=1/50

【撤去照明器具仕様】

- (A) LED照明器具 (FL40W×1相当 埋込型)
- (B) フラットライト

凡例

記号	名称	備考
●	埋込スイッチ	1P15A×1



既設器具撤去部分を示す。



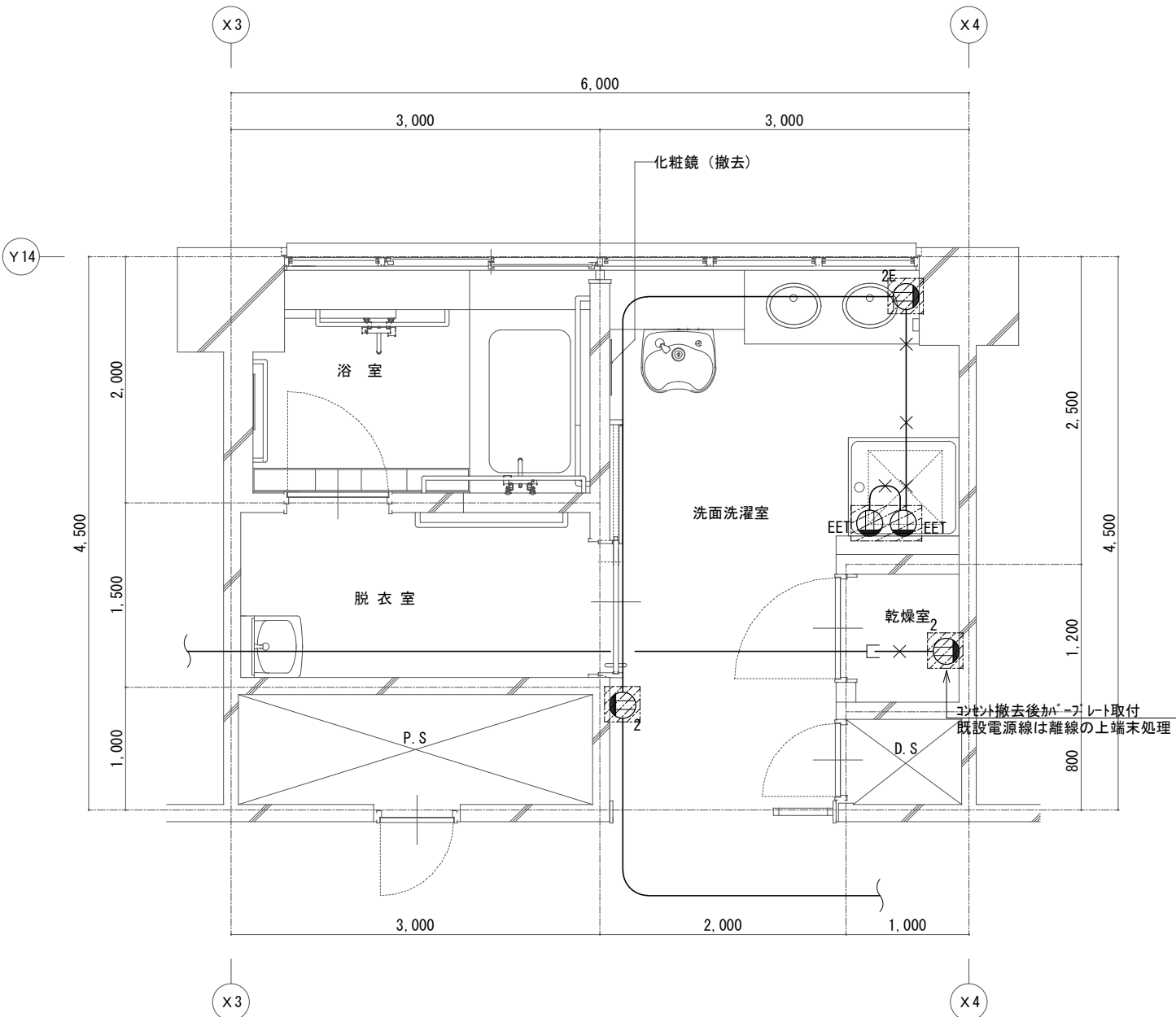
既設配管配線撤去部分を示す。
打ち込み配管はケーブルのみ引き抜き

1. 特記なき配管配線は下記とする。

IV1.6×2 E(19)

【特記事項】

- ・配線ルート及び器具位置は、参考とし施工前に入念に調査の上施工する事。
- ・撤去品は関係法令に準じ適正に処分する事。



3階西病棟既設平面図 S=1/50

凡例

記号	名称	備考
①2	埋込コンセント	2P15A×2
①2E	埋込コンセント	2PE15A×2
①EET	埋込コンセント	2PE15A×1+ET



既設器具撤去部分を示す。



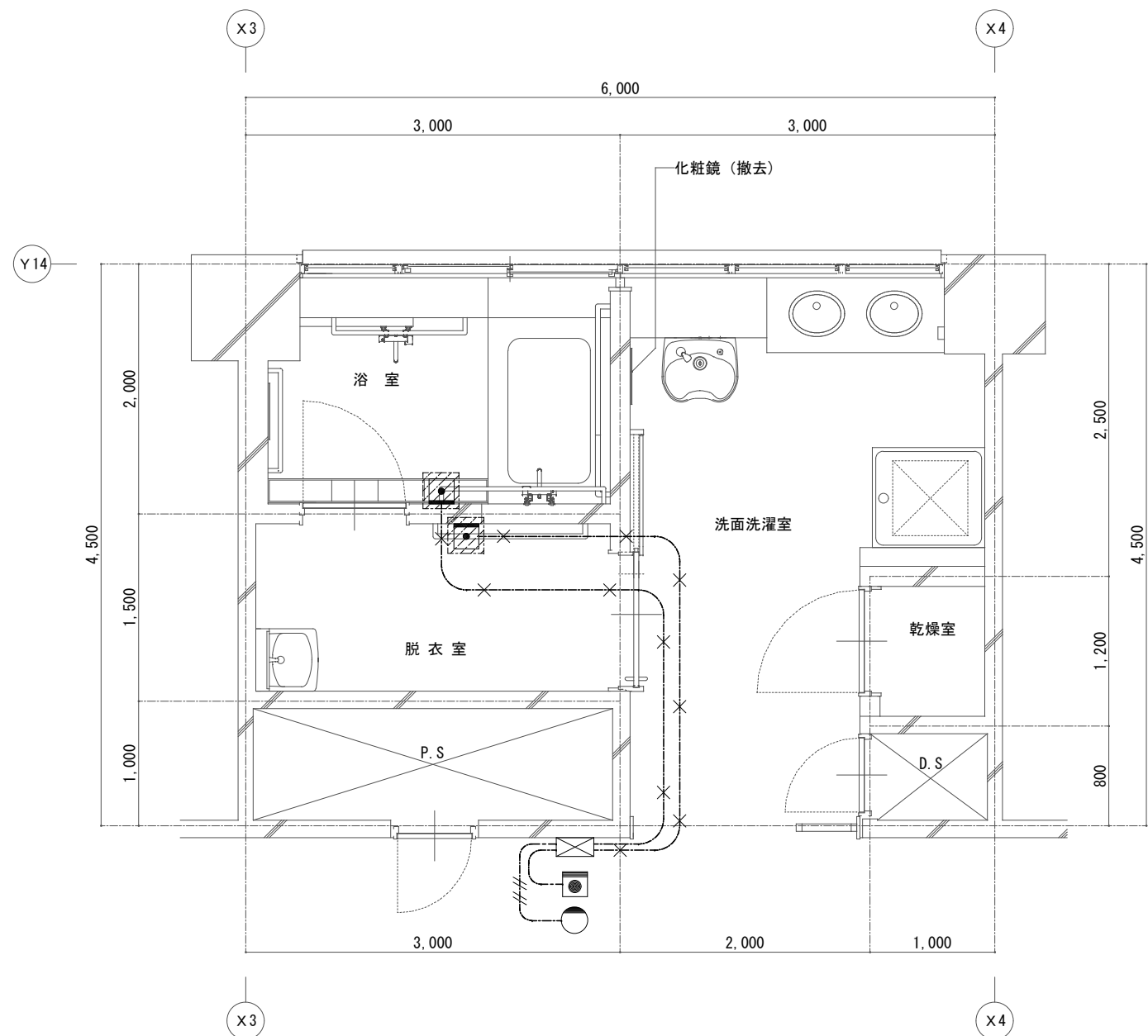
既設配管配線撤去部分を示す。
打ち込み配管はケーブルのみ引き抜き

1. 特記なき配管配線は下記とする。

IV2.0×3 E(19)

【特記事項】

- ・配線ルート及び器具位置は、参考とし施工前に入念に調査の上施工する事。
- ・撤去品は関係法令に準じ適正に処分する事。



3階西病棟既設平面図 S=1/50

凡例		
記号	名称	備考
	呼出ボタ	引きひも付
	I/Oユニット	
	復旧ボタ	
	廊下灯	

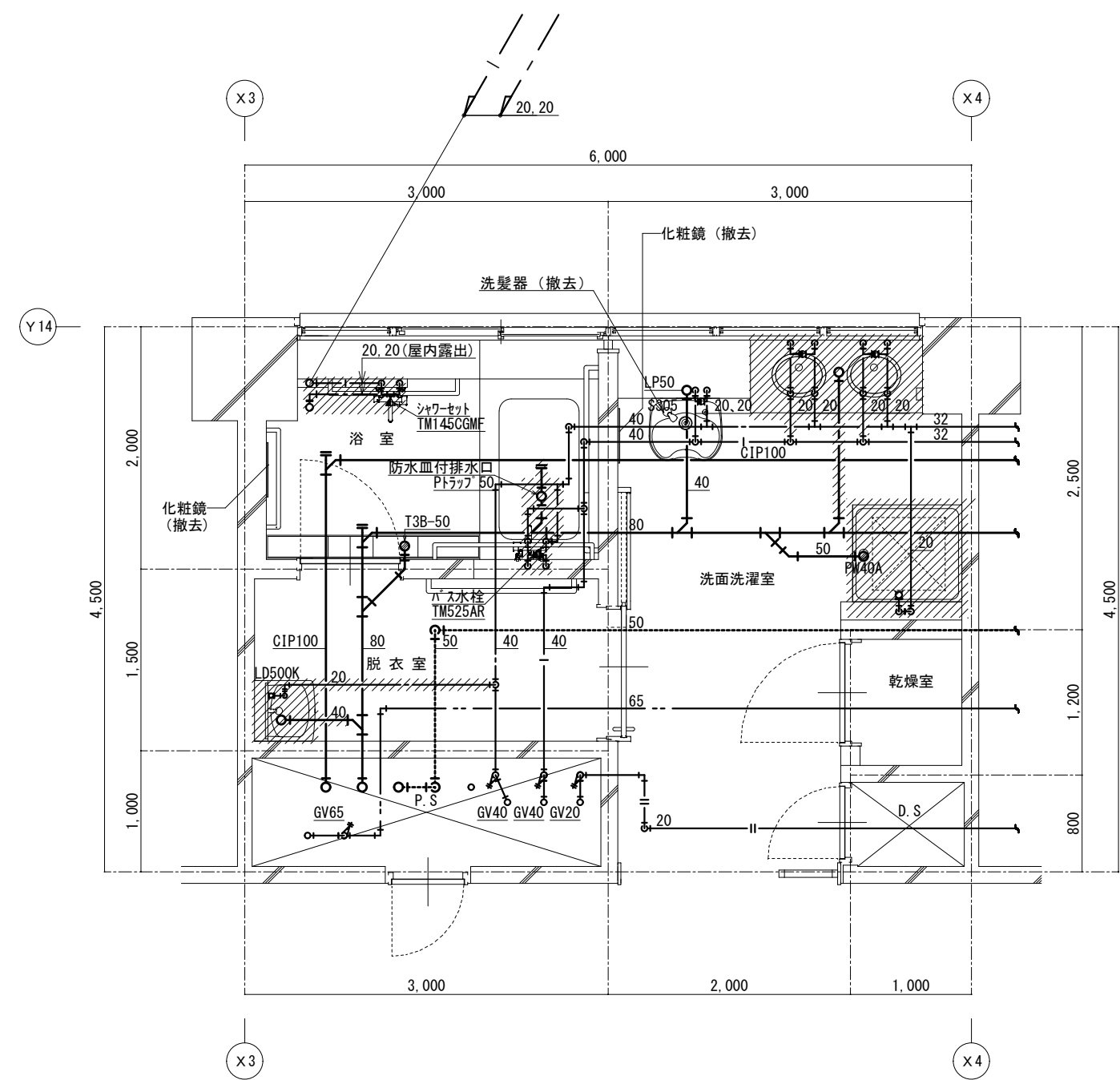
- 既設器具撤去部分を示す。
- 既設配管配線撤去部分を示す。
打ち込み配管はケーブルのみ引き抜き
1. 特記なき配管配線は下記とする。
- AE1. 2-2C 天井内
- AE1. 2-4C 天井内

【特記事項】

- ・配線ルート及び器具位置は、参考とし施工前に入念に調査の上施工する事。
- ・撤去品は関係法令に準じ適正に処分する事。

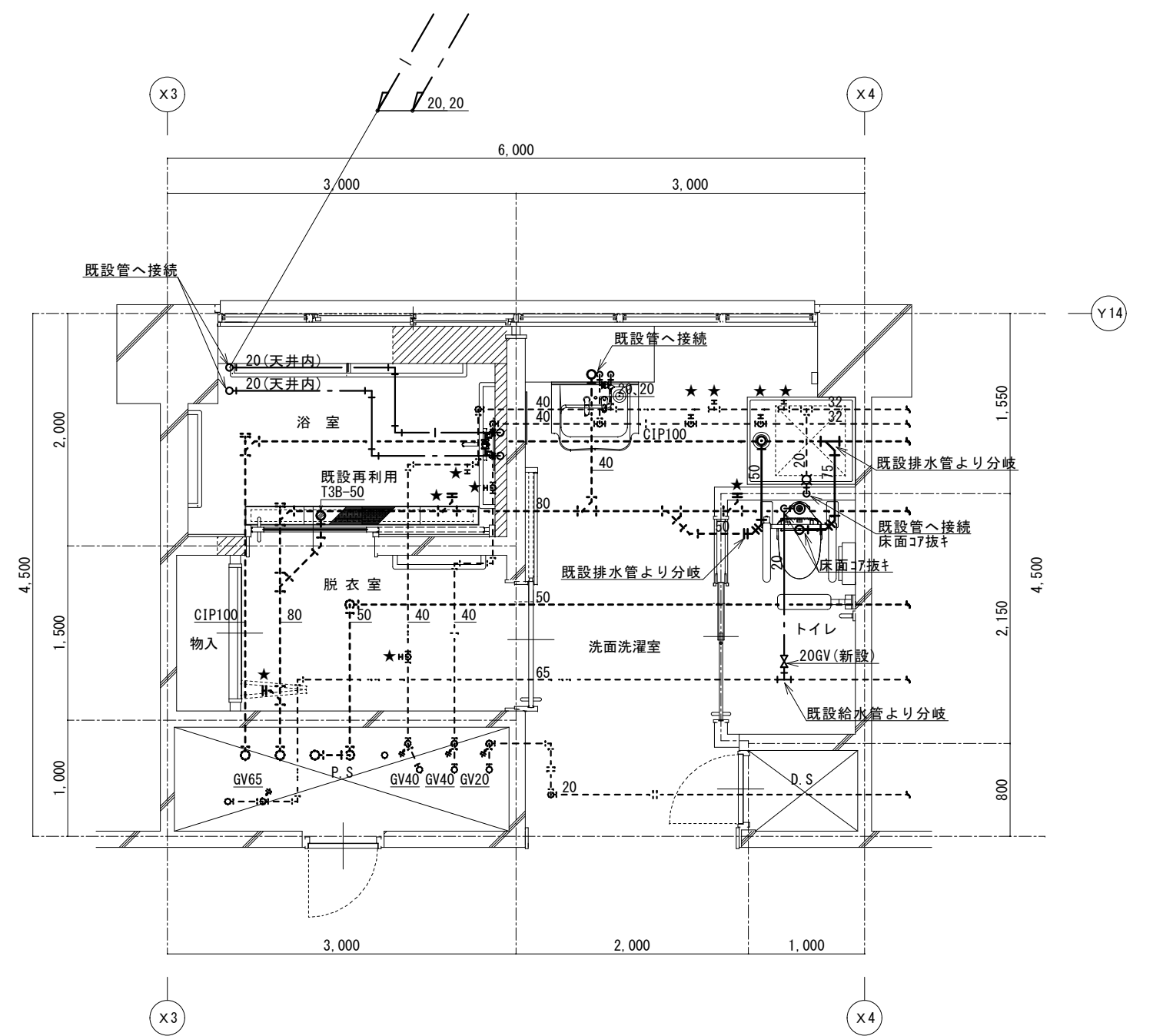
衛生器具表

器具名称	参考型式	付属品・備考	数量 合計	3階 西病棟			
				トイレ	洗面 洗濯室	浴室	
洋風便器	BC-P110SMA	クイックタンク式DQ-PA150CH，掃除口付床置床排水形，洗浄暖房便座CW-PA21-NE（取付強化ホルルト付） リモコン便器洗浄セット（センサースイッチ・無線）CWA-278，2連棚付紙巻器CF-AA64S，分岐栓ホースセット，他付属品一式	1	1			
肘掛け手すり	KFC-292EN	合成皮革タイプ，床付式，背もたれ無し，固定金具共	1	1			
はね上げ式前方ボード	KF-AA482H67	はね上げ式前方ホルトホルダ-KF-AA482，固定金具共	1	1			
手すり	KF-910AE60J	樹脂被覆タイプ34φ，大便器用I型 W=600，固定金具共	1	1			
車いす対応化粧台	VHO-755SY（P）	間口750mm，シングルレバーシャワー水栓，排水金具，他付属品一式	1		1		
洗濯機パン	PF-9375C	寸法930×750mm，排水トラップ共	1		1		
洗濯機用水栓	LF-WJ50KQA	緊急止水弁付	1		1		
化粧鏡	KF-5075A	防錆，角形508×762mm	2		1	1	
湯・水混合水栓	BF-KA145TSG	壁付タイプ，サーモスタット付シャワーバス水栓	1			1	



3階西病棟既設平面図 S=1/50

※斜線で示す機器及び配管は撤去とする。
※既設配管系統を十分に調査の上、撤去及び改修を行う。
※断水は最小限とし、監督職員及び各関係者の承認を得て実施すること。
※撤去品については、関連法令に基づき適正に処分すること。
※配管撤去後の穴埋め補修は本工事とすること。



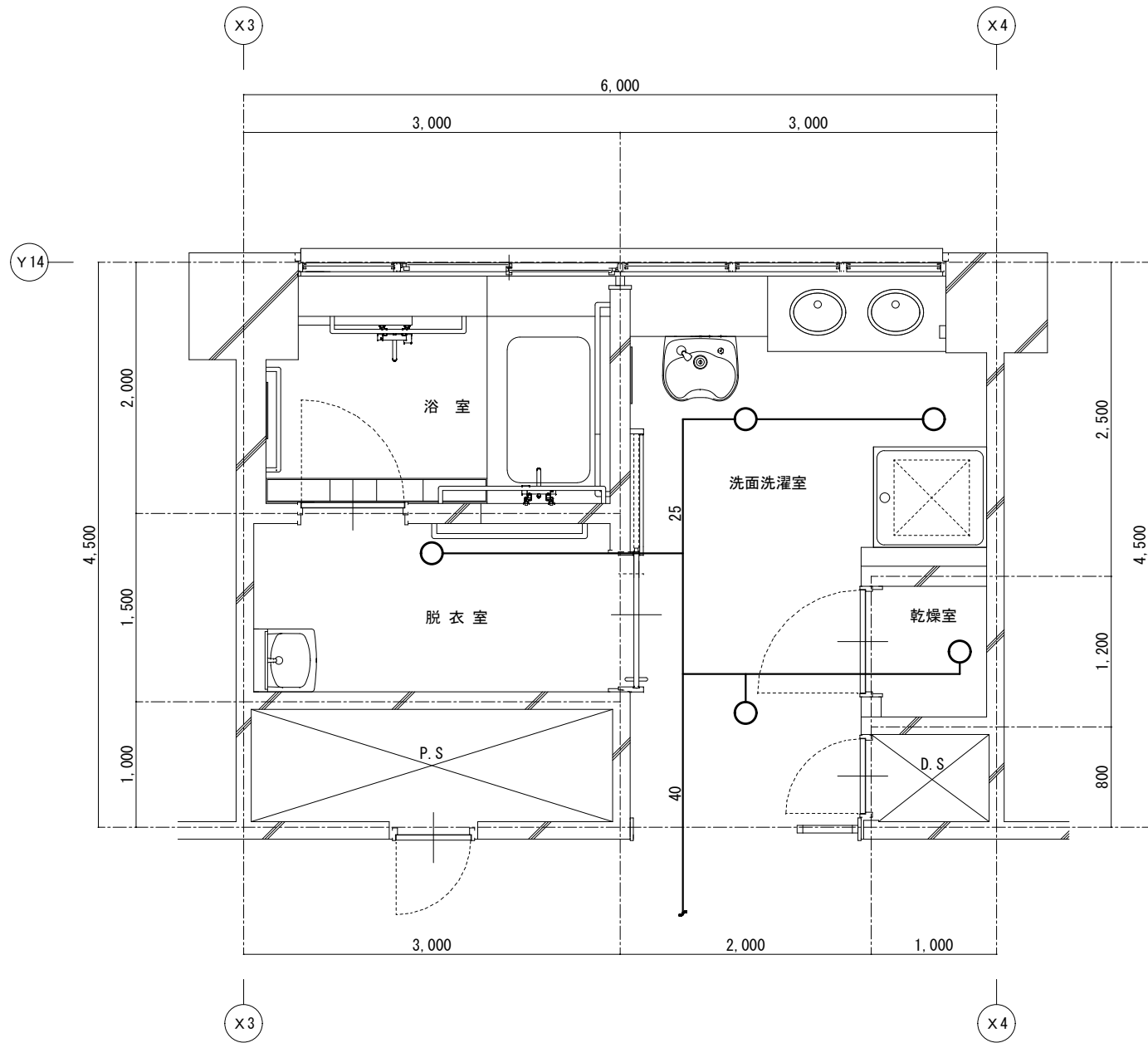
3階西病棟改修計画平面図 S=1/50

※実線で示す配管は新設とする。
※破線で示す配管は既設再利用とする。
※ ★・・・既設配管の止め位置を示す。
※既設配管系統を十分に調査の上、撤去及び改修を行う。
※断水は最小限とし、監督職員及び各関係者の承認を得て実施すること。

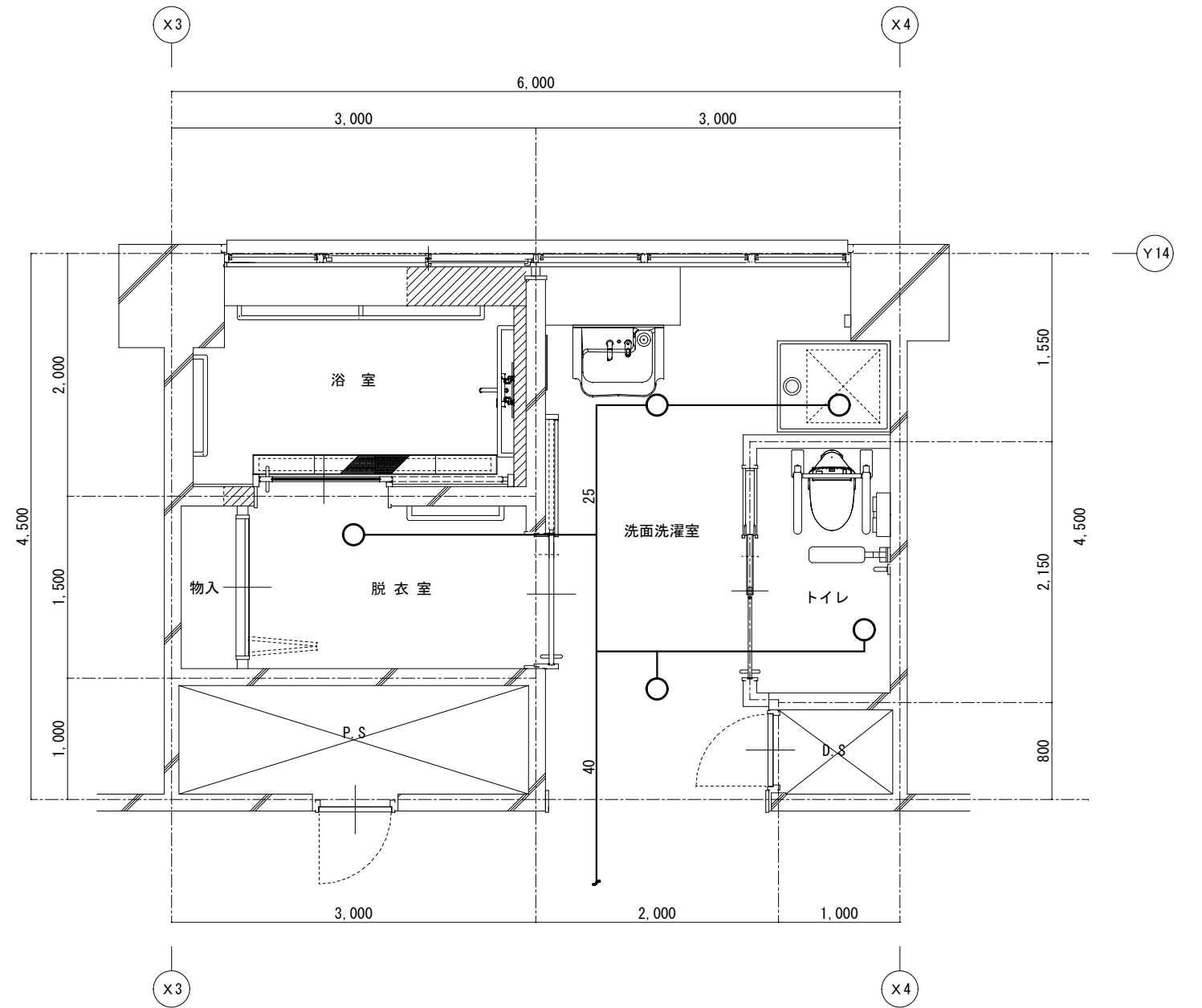
【給排水設備】

工事概要

- ※ 1. 浴室：建築改修に伴う、給排水器具及び配管撤去更新。
- ※ 2. 脱衣室：既設洗面化粧台及び給排水配管の撤去処分。
- ※ 3. 洗面洗濯室：洗髪機、洗濯機パン及び給排水配管の撤去更新。
- ※ 4. 洗面洗濯室：既設カウンター洗面器の撤去処分。
- ※ 5. 乾燥室→トイレ：洋風便器、手すり及び給排水配管の新設。



3階西病棟既設平面図 S=1/50

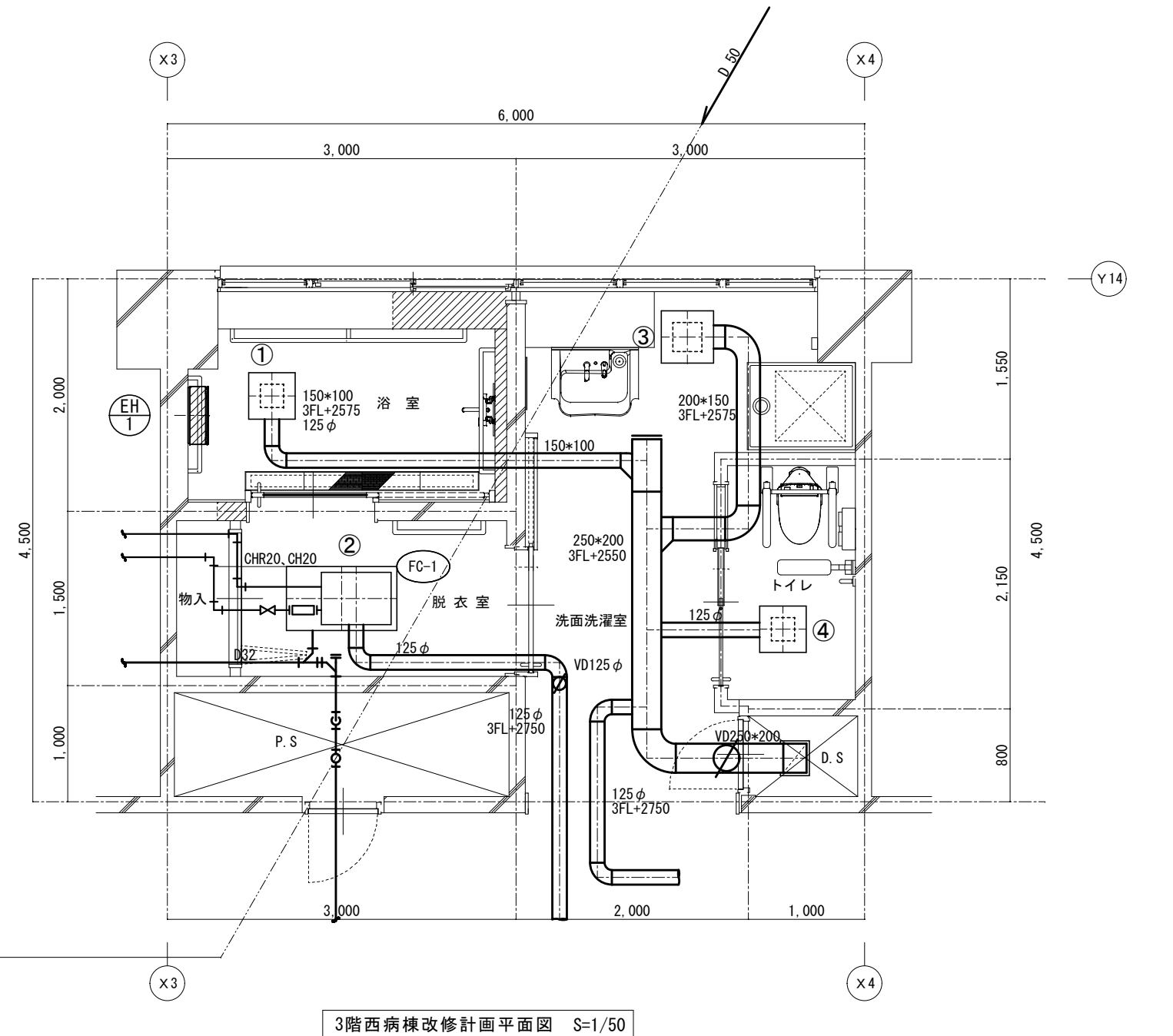
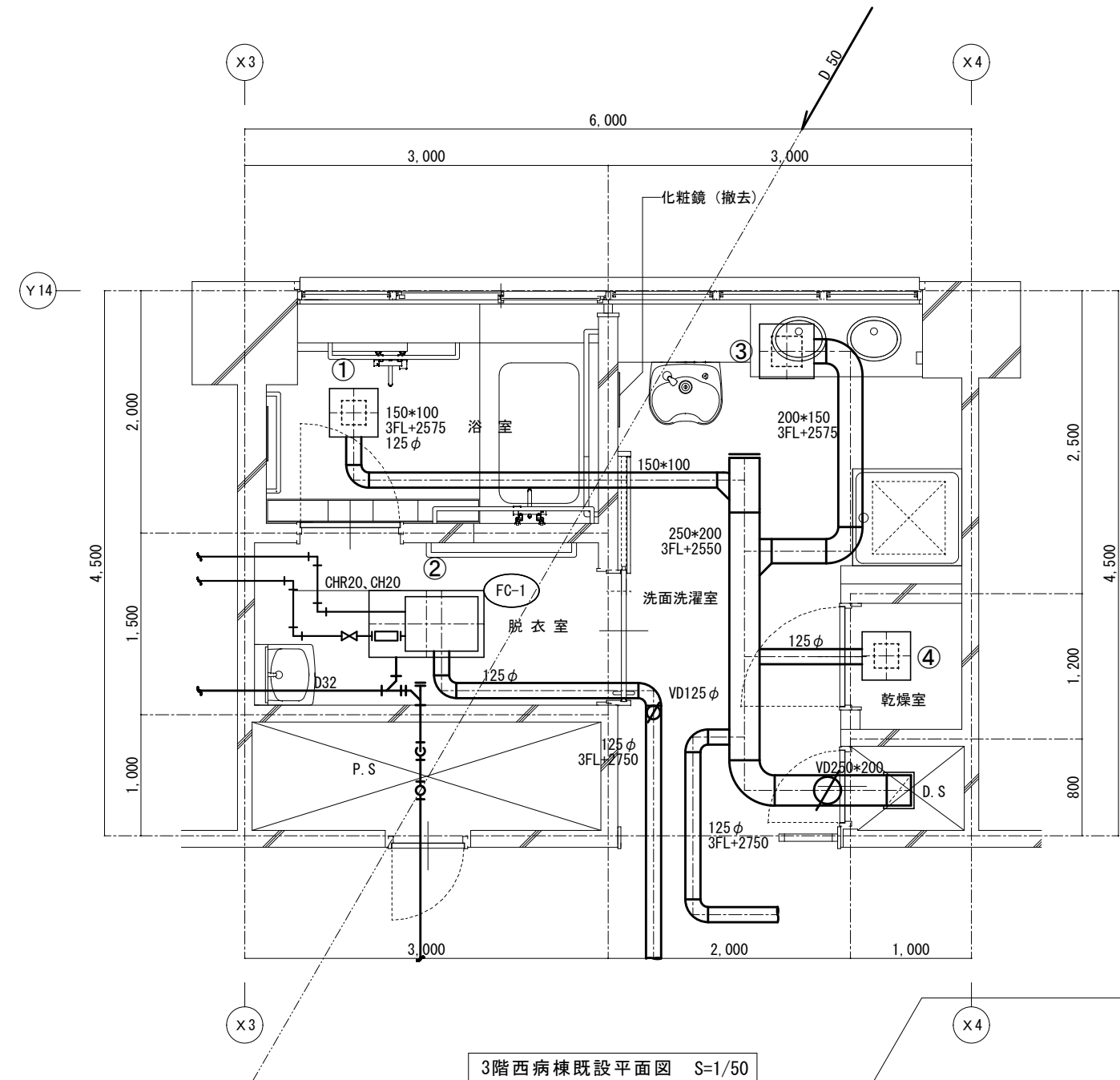


3階西病棟改修計画平面図 S=1/50

【スプリンクラー設備】

工事概要

※ 1. 図中のスプリンクラーヘッドは既設再利用とする。



暖 房 機 器 表

記 号	機 器 名 称	仕 様	相	電 圧	消費電力・W	設置場所		参考型式	台数
						階	室名		
EH-1	浴室暖房機	型式 : 壁面取付タイプ 仕様 : PTCセラミックヒーター搭載 その他 : 温度過昇防止用サーミスタ・温度ヒューズ付 ワイヤレスリモコンスイッチ、他付属品一式	1	200	(ヒーター容量) 2200	3	浴室	※メーカー標準仕様 WD-240BK6	1

【空調換気設備】

工事概要

- ※ 1. 浴室 : 天井撤去解体復旧に伴い、制気口パネルを取外し再取付する。浴室暖房機新設・・・①
- ※ 2. 脱衣室 : 天井撤去解体復旧に伴い、ファンコイルユニットパネルを取外し再取付する・・・②
- ※ 3. 洗面洗濯室 : 天井撤去解体復旧に伴い、制気口パネルを取外し再取付する・・・③
- ※ 4. 乾燥室→トイレ : 天井撤去解体復旧に伴い、制気口パネルを取外し再取付する・・・④