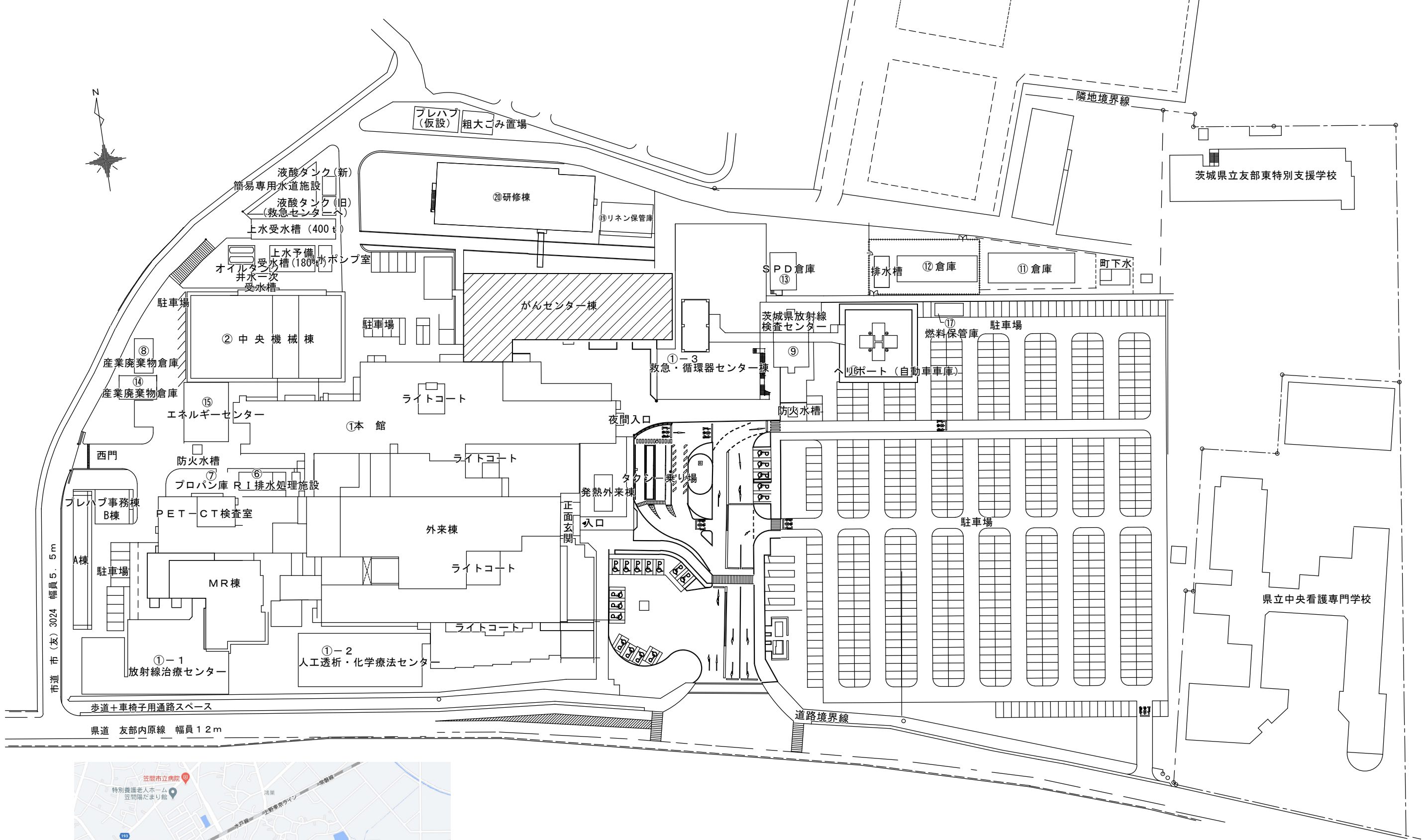


がんセンター階段室防火戸改修工事設計図

図 面 リ ス ト					
建 築			電 気		
A－００	表紙・図面リスト		E－０１	防火扉自動閉鎖設備１階平面図	１／４００
A－０１	全体配置図・付近見取り図	１／１２００	E－０２	防火扉自動閉鎖設備１階平面詳細図	１／５０
A－０２	１階全体平面図	１／６００			
A－０３	３階全体平面図	１／６００			
A－０４	４階全体平面図	１／６００			
A－０５	１階平面詳細図	１／５０			
A－０６	展開図「既設・改修図」	１／５０			
A－０７	建具表・建具断面詳細図	１／５・５０			

令和７年度

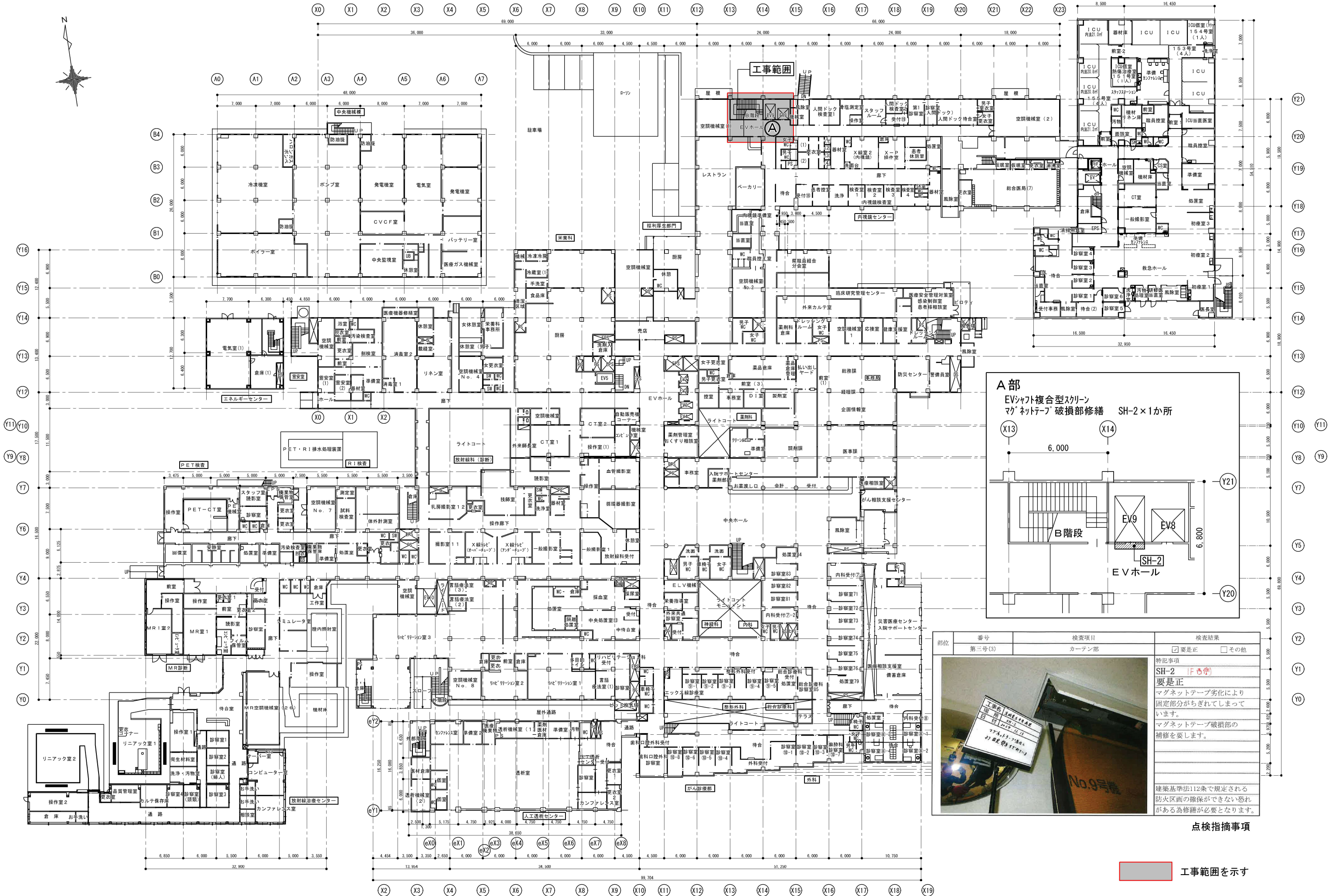
茨城県立中央病院



工事箇所を示す


※ 工事車両置場、現場事務所および資材置場エリアについては、監督員と協議の上決定とする。

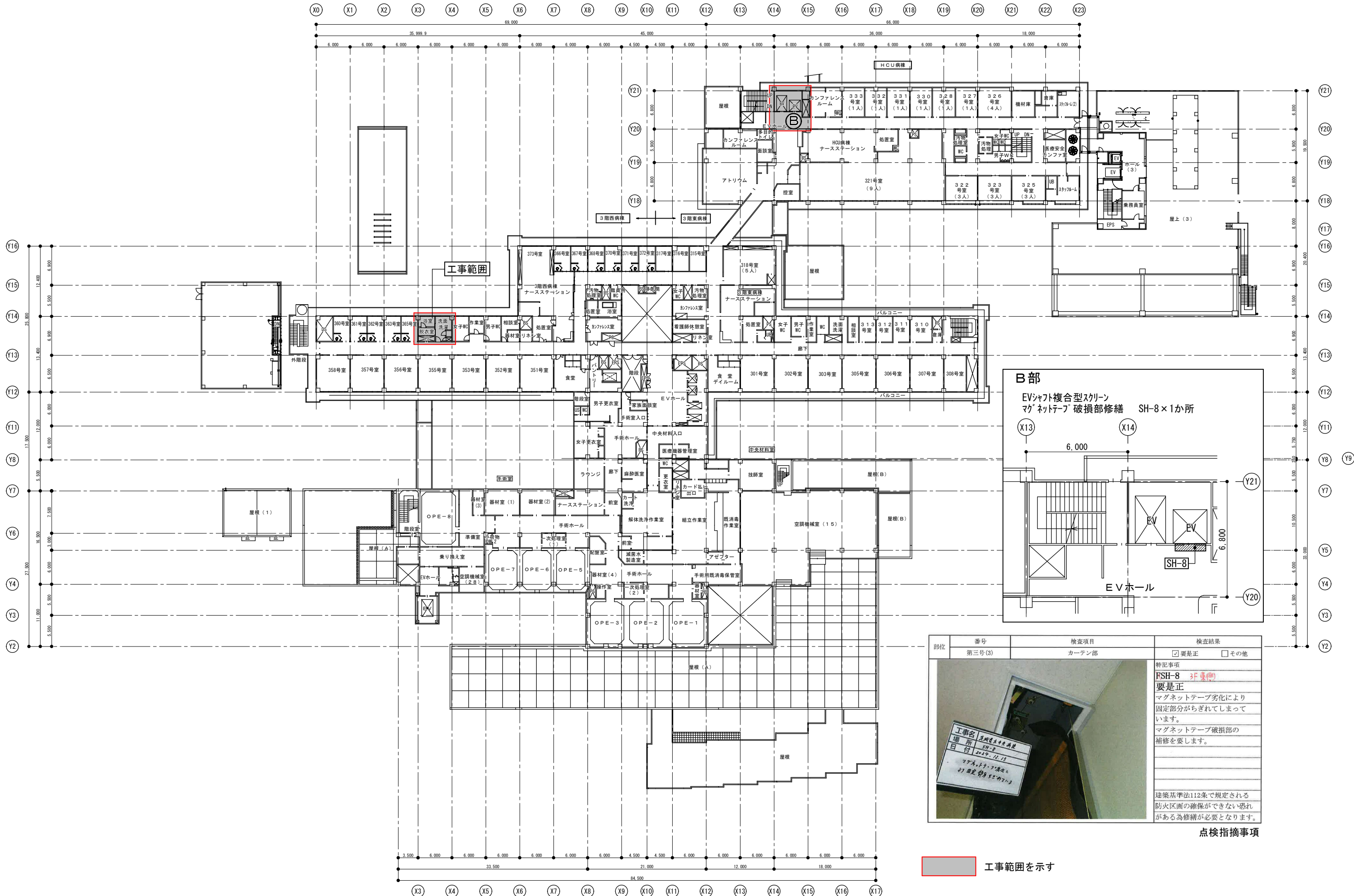




部位	番号	検査項目	検査結果
第三号(3)		カーテン部	<input checked="" type="checkbox"/> 要是正 <input type="checkbox"/> その他
			特記事項 SH-2 (F・H部) 要是正 マグネットテープ劣化により 固定部分がちぎれてしまっ ています。 マグネットテープ破損部の 補修を要します。
			建築基準法112条で規定される 防火区画の確保ができない恐れ がある為修繕が必要となります。

点検指摘事項

 工事範囲を示す



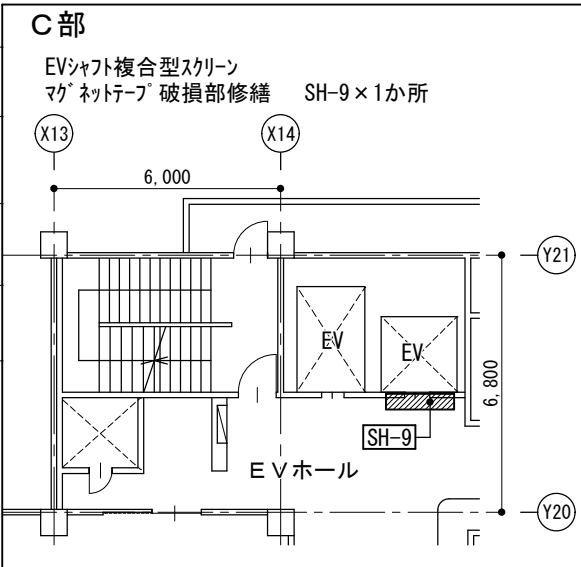
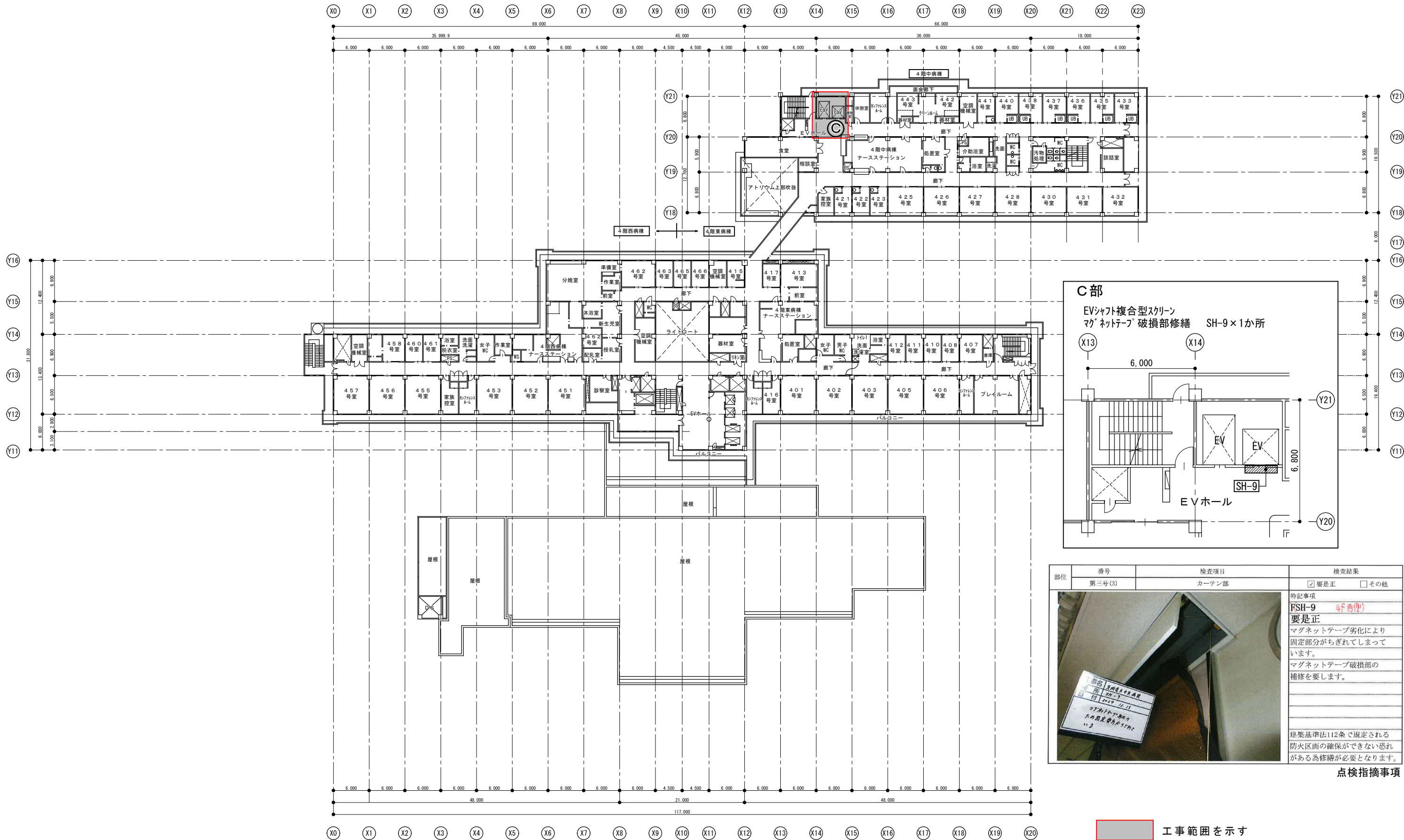
B部
EVシャフト複合型スクリーン
マグネットテープ 破損部修繕 SH-8×1か所

EVホール

部位	番号	検査項目	検査結果
	第三号(3)	カーテン部	<input checked="" type="checkbox"/> 要是正 <input type="checkbox"/> その他
特記事項			
FSH-8 3F 2号機			
要是正			
マグネットテープ劣化により			
固定部分がらぎれてしまっ			
ています。			
マグネットテープ破損部の			
補修を要します。			
建築基準法112条で規定される			
防火区画の確保ができない恐れ			
がある為修繕が必要となります。			


点検指摘事項

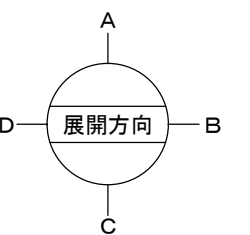
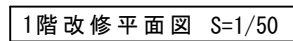
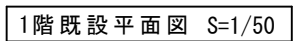
工事範囲を示す

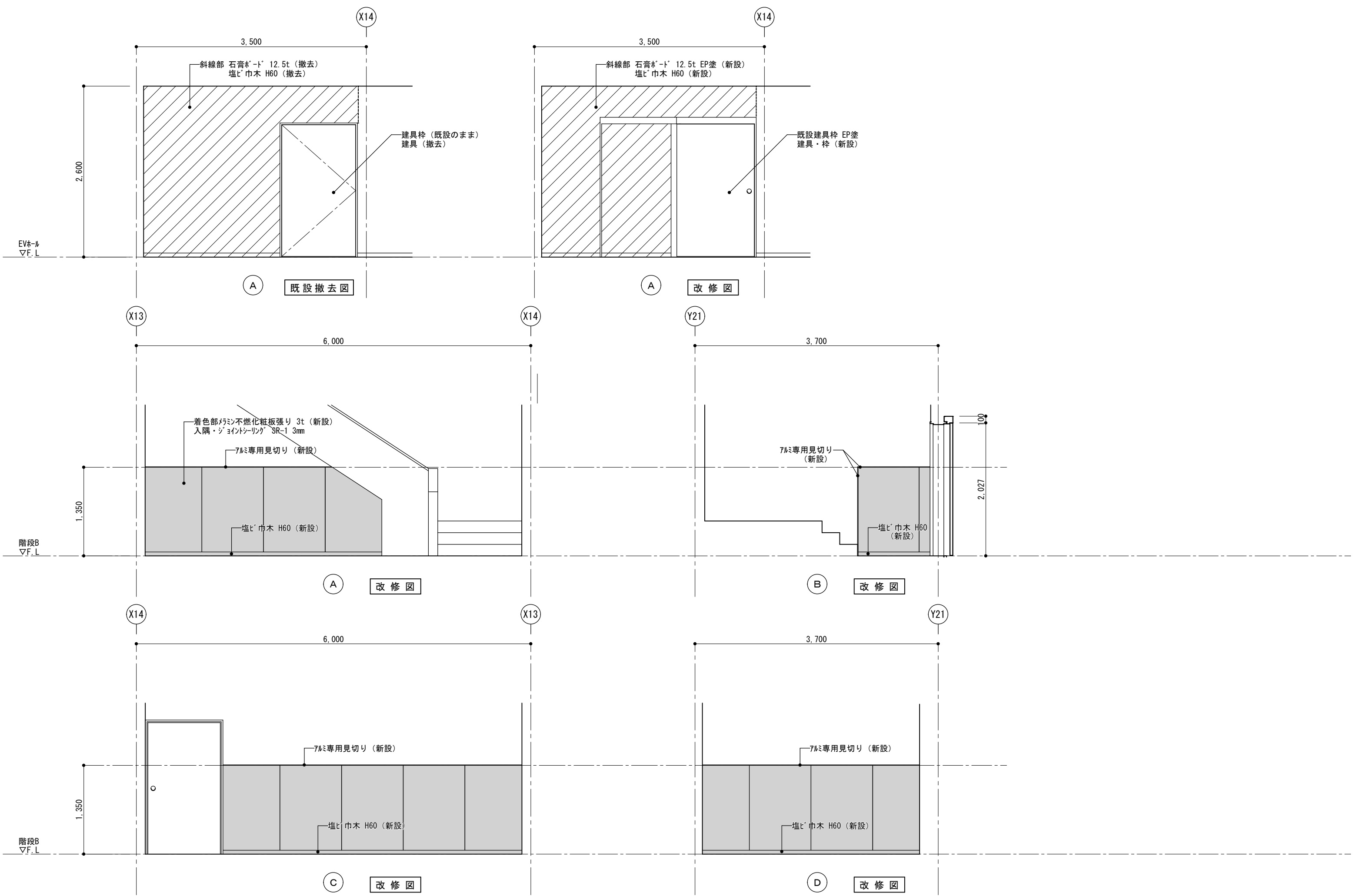


部位	番号	検査項目	検査結果
	第三号(3)	カーテン部	<input checked="" type="checkbox"/> 要是正 <input type="checkbox"/> その他
			特記事項 FSH-9 4F西側 要是正 マグネットテープ劣化により 固定部分がちぎれてしまっ ています。 マグネットテープ破損部の 補修を要します。 建築基準法112条で規定される 防火区画の確保ができない恐れ がある為修繕が必要となります。

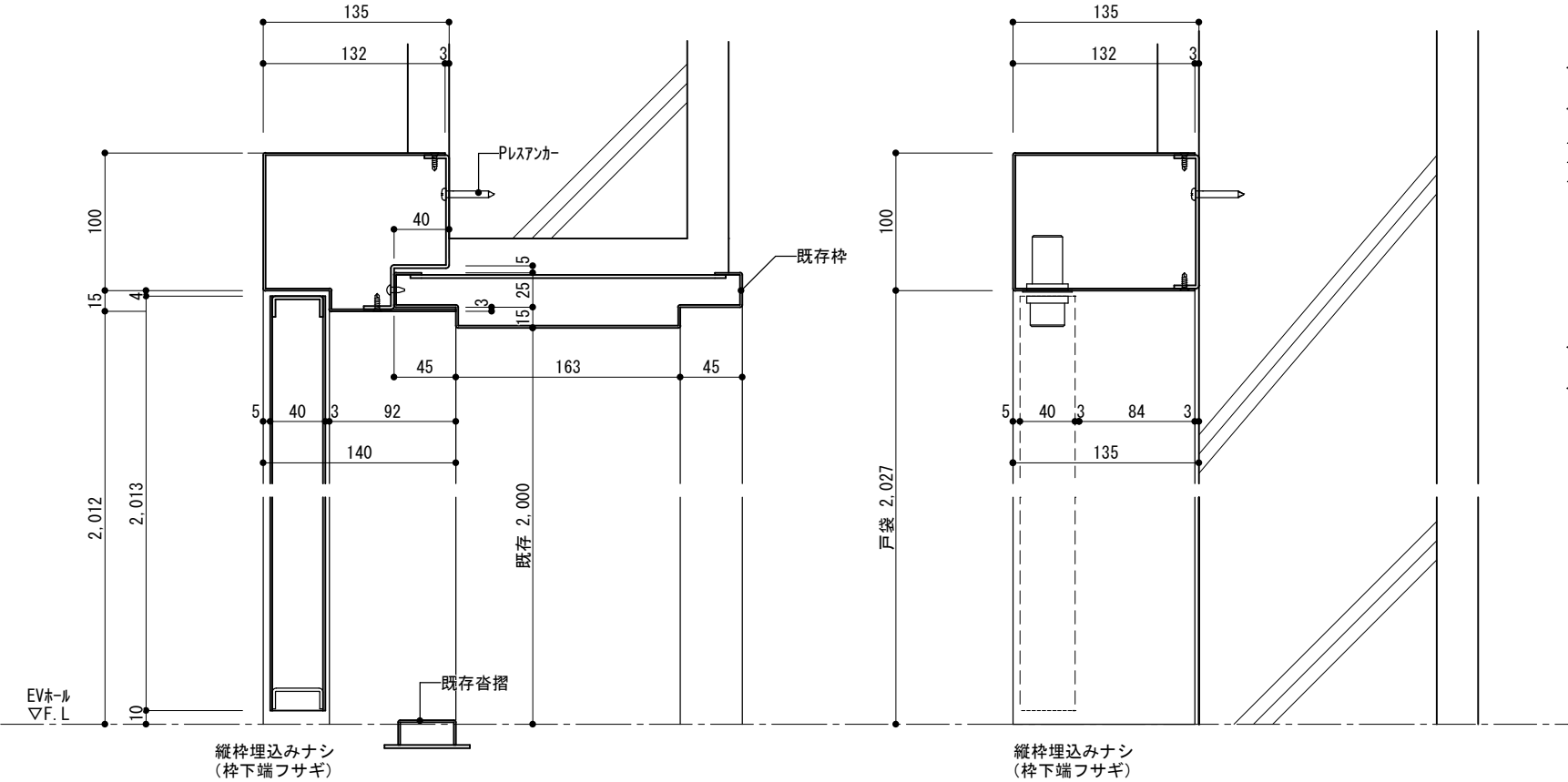
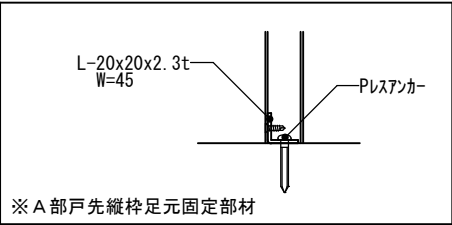
点検指摘事項

 工事範囲を示す

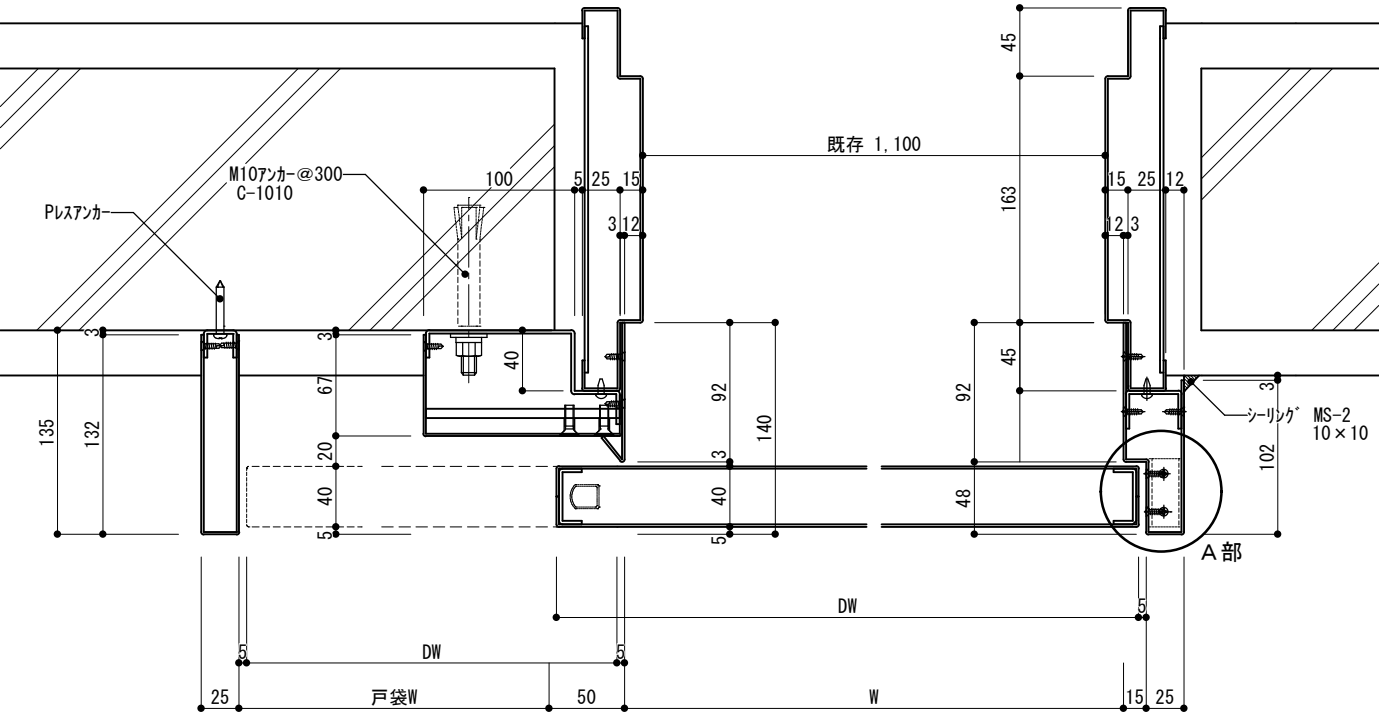




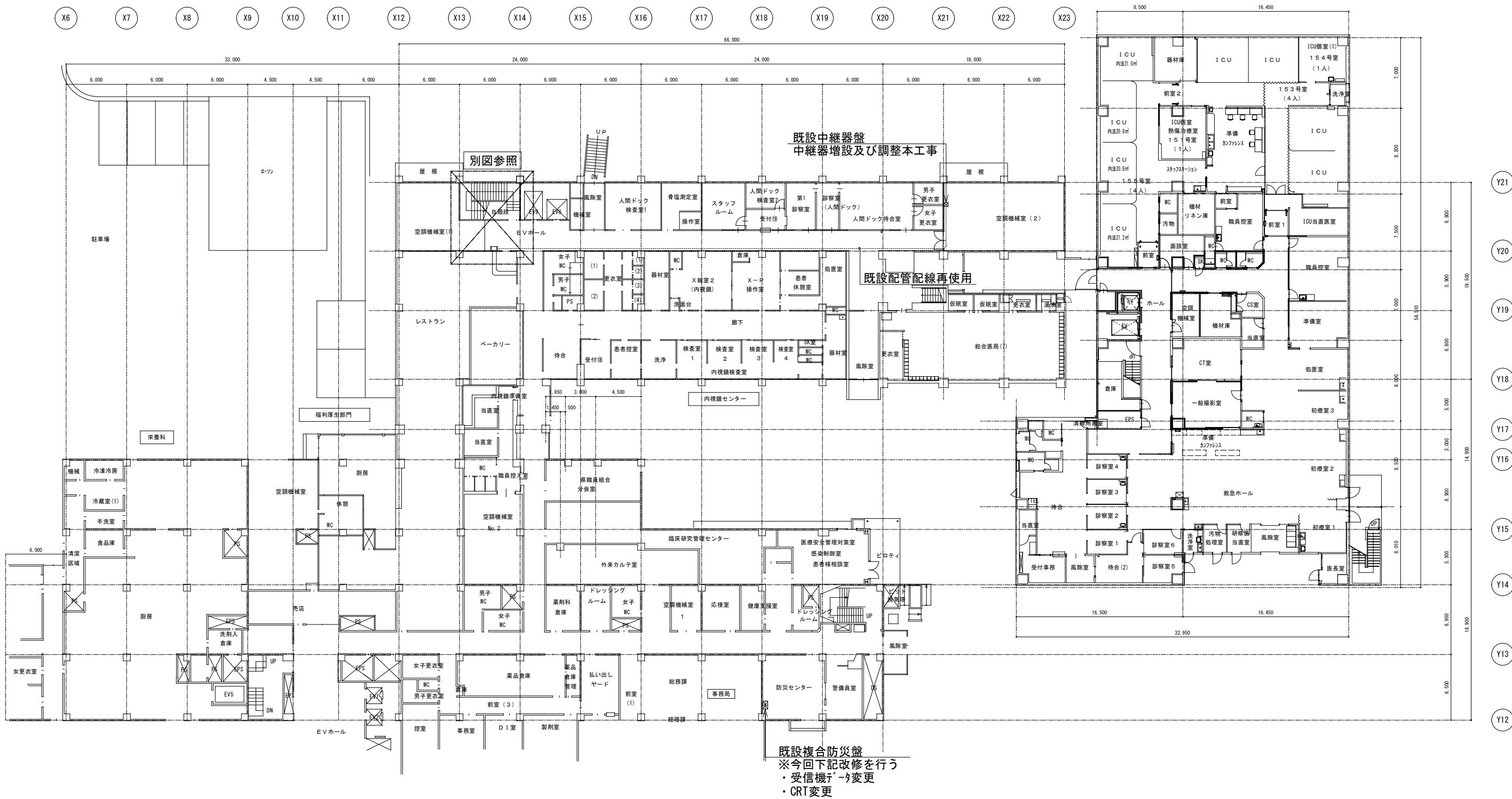
記号・数量	3A FSD × 1					
形状	<div><div><div><div>縦枠に露出レリーズ取付 (電気設備工事)</div><div>縦枠埋込みナシ (枠下端フサギ)</div><div>EVホール ▽F.L</div><div>縦枠埋込みナシ (枠下端フサギ)</div><div>戸袋 1,139</div><div>50</div><div>1,124</div><div>25</div><div>150</div><div>P ≤ 500</div><div>150</div><div>150</div><div>P ≤ 500</div><div>150</div><div>P:アンカーピッチ</div><div>BS76</div><div>1,000</div><div>2,027</div><div>100</div></div><div><div>階段B</div><div>既存開口 1,100</div><div>既存枠</div><div>避難方向</div><div>140</div><div>25</div><div>1,139</div><div>50</div><div>1,124</div><div>EVホール</div></div></div></div>					
場所	EVホール	品名	メーカー	品番	数量	備考
形式	戸袋付随時閉鎖式防火戸（特定防火設備）	ヒンジ「クロザ」	日東工器	AFD-12H-B	1	
枠見込	140	受座	日東工器	LH-180	1	
材質・仕上	スチール製 1.6t（枠・扉共）メラミン焼付塗装	戸当りゴム	スリーエム	SJ-1101C	2	クリア
硝子	—	ケースハンドル	シブタニ	SS-904 (DT40)	1	
金物	付属金物一式	露出型電磁レリーズ	(電気設備工事)		1	
備考	特定防火設備 告示1369号					

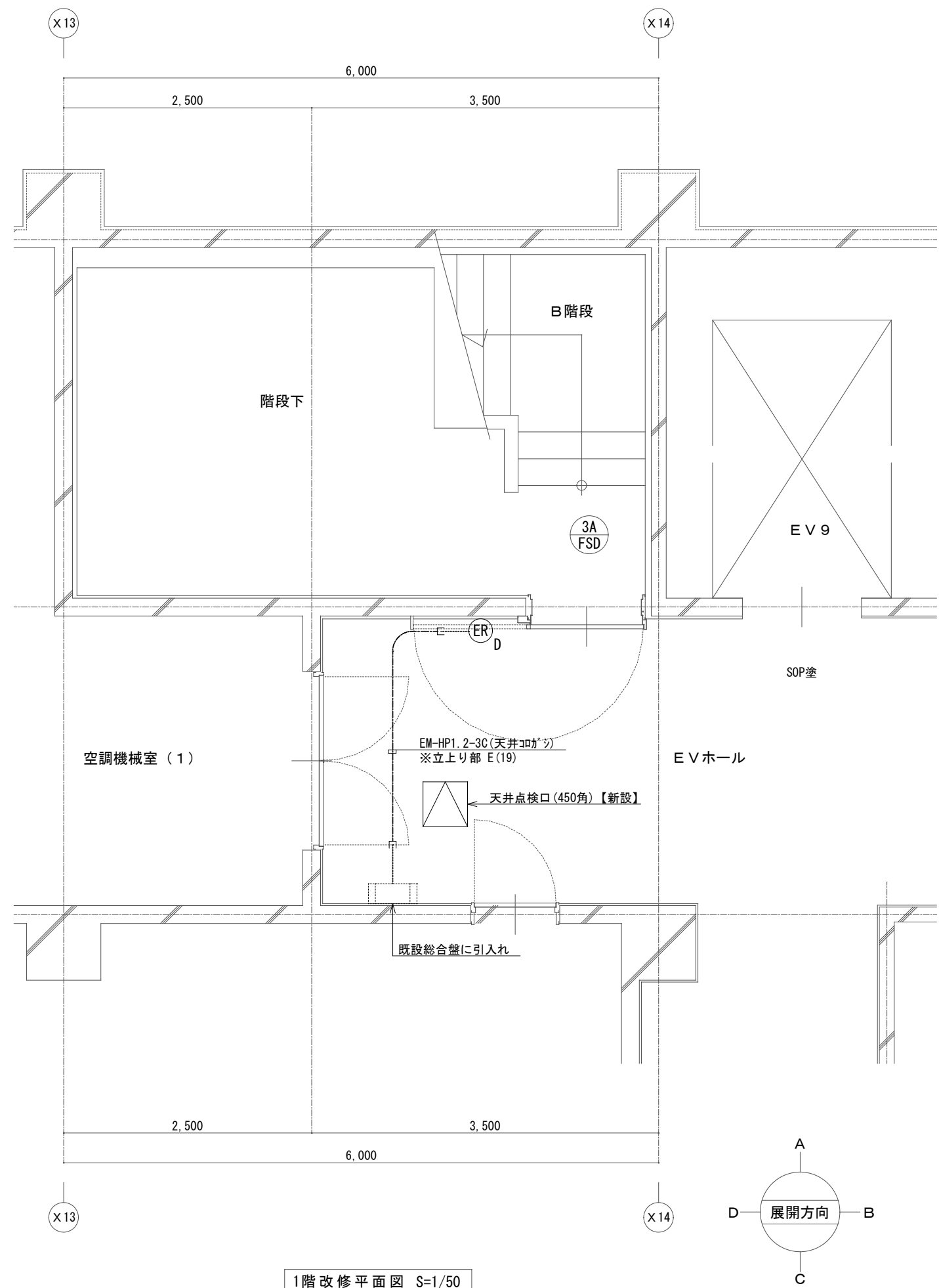


縦断面詳細図 S=1/5



横断面詳細図 S=1/5





1階改修平面図 S=1/50