

令和8年度 月別予定使用電力量等

茨城県立中央病院

月	契約電力 (キロワット)	使用電力量 (キロワット時)	使用電力量内訳 (キロワット時)				力率 (パーセント)
			ピーク時間	昼間時間		夜間時間	
				夏季	その他季		
4	2,500	816,900			470,900	346,000	100
5	2,500	774,400			446,400	328,000	100
6	2,500	892,300			515,300	377,000	100
7	2,500	1,080,200	150,200	473,000		457,000	100
8	2,500	1,111,500	154,500	487,000		470,000	100
9	2,500	977,400	135,900	428,500		413,000	100
10	2,500	846,500			488,500	358,000	100
11	2,500	849,400			490,400	359,000	100
12	2,500	1,021,800			589,800	432,000	100
1	2,500	1,124,600			648,600	476,000	100
2	2,500	1,019,800			588,800	431,000	100
3	2,500	982,200			567,200	415,000	100
計		11,497,000	440,600	1,388,500	4,805,900	4,862,000	

- ピーク時間 7月から9月の毎日午後1時から午後4時までの時間。ただし、「夜間時間取扱日」に定める日の該当する時間を除く。
- 夏季昼間時間 7月から9月の毎日午前8時から午後10時までの時間。ただし、「ピーク時間」及び「夜間時間取扱日」に定める日の該当する時間を除く。
- その他季昼間時間 10月から6月の毎日午前8時から午後10時までの時間。ただし、「夜間時間取扱日」に定める日の該当する時間を除く。
- 夜間時間 「ピーク時間」、「夏季昼間時間」及び「その他季昼間時間」以外の時間。
- 夜間時間取扱日 日曜日、「国民の祝日に関する法律」に規定する休日、1月2日、3日、4月30日から5月2日、12月30日、31日。

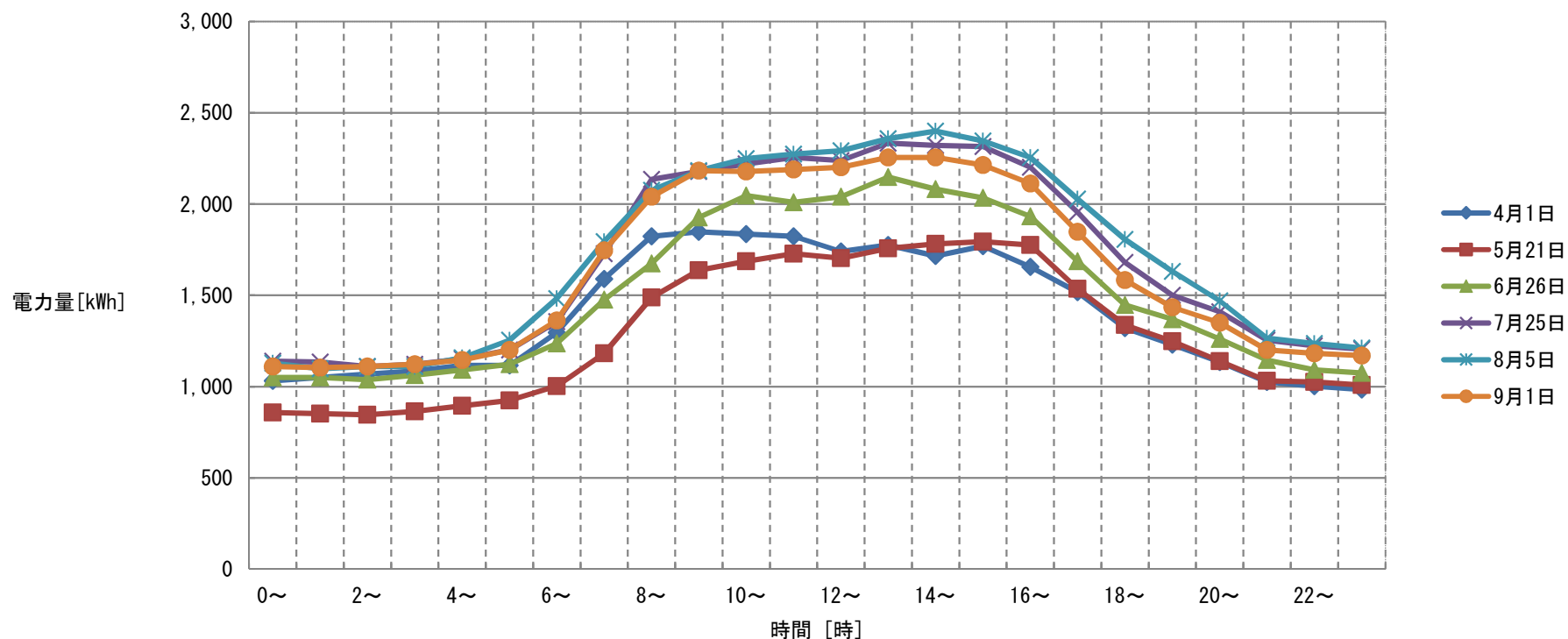
令和6年4月～令和7年3月 過去月別使用電力量等実績

茨城県立中央病院

年月	最大電力 (キロワット)	使用電力量 (キロワット時)	使用電力量※内訳（キロワット時）				力率 (パーセント)
			ピーク時間	昼間時間		夜間時間	
				夏季	その他季		
6年4月	1,608	742,074			397,278	344,796	100
6年5月	1,704	768,318			380,976	387,342	100
6年6月	2,148	847,434			490,536	356,898	100
6年7月	2,394	1,033,902	153426	440238		440,238	100
6年8月	2,292	1,084,620	153486	479658		451,476	100
6年9月	2,280	957,972	126072	392490		439,410	100
6年10月	1,992	819,774			470,652	349,122	100
6年11月	1,818	829,218			438,558	390,660	100
6年12月	2,082	999,882			503,820	496,062	100
7年1月	2,166	1,010,256			492,750	517,506	100
7年2月	2,118	921,480			471,510	449,970	100
7年3月	2,148	895,224			475,614	419,610	100
計		10,910,154	432,984	1,312,386	4,121,694	5,043,090	

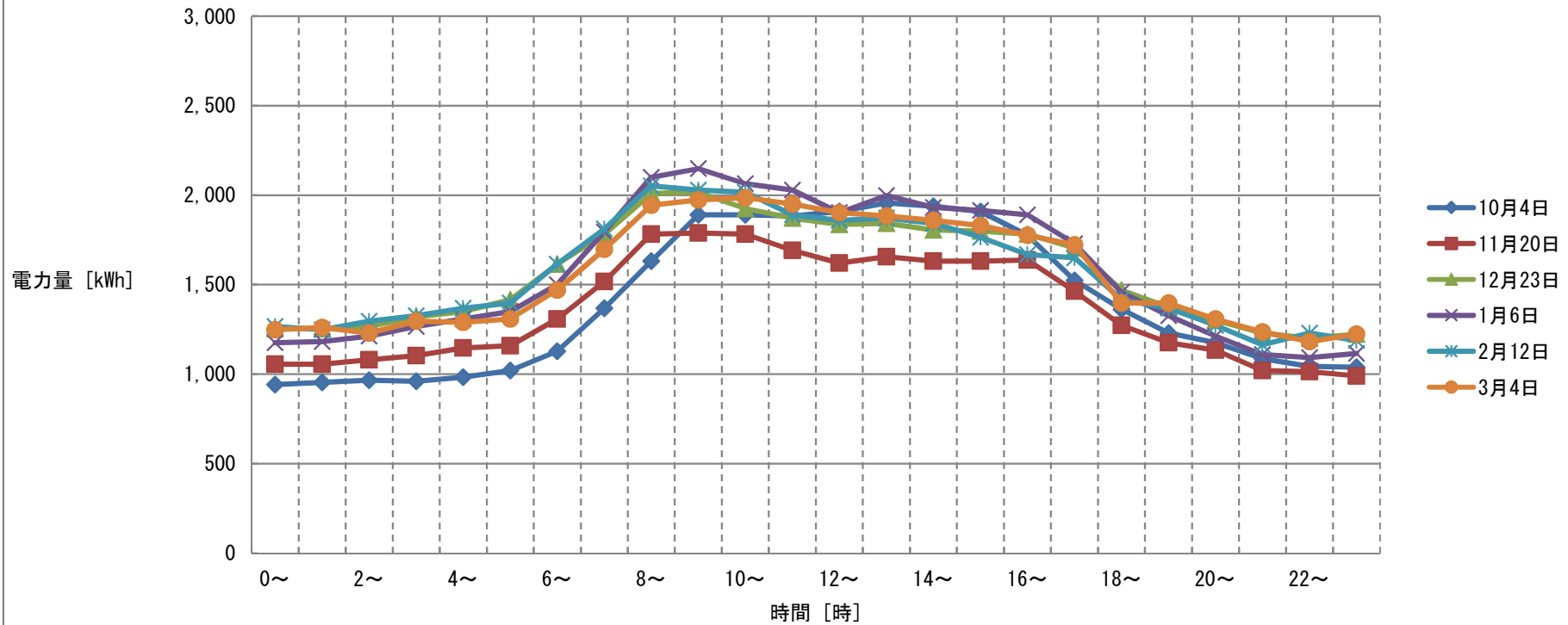
ピーク時間	7月から9月の毎日午後1時から午後4時までの時間。ただし、「夜間時間取扱日」に定める日の該当する時間を除く。
夏季昼間時間	7月から9月の毎日午前8時から午後10時までの時間。ただし、「ピーク時間」及び「夜間時間取扱日」に定める日の該当する時間を除く。
その他季昼間時間	10月から6月の毎日午前8時から午後10時までの時間。ただし、「夜間時間取扱日」に定める日の該当する時間を除く。
夜間時間	「ピーク時間」、「夏季昼間時間」及び「その他季昼間時間」以外の時間。
夜間時間取扱日	日曜日、「国民の祝日に関する法律」に規定する休日、1月2日、3日、4月30日から5月2日、12月30日、31日。

【茨城県立中央病院】月別最大負荷日ロードカーブ（令和7年4月～令和7年9月）



月 日	電 力 量 [kWh]																							
	0～	1～	2～	3～	4～	5～	6～	7～	8～	9～	10～	11～	12～	13～	14～	15～	16～	17～	18～	19～	20～	21～	22～	23～
2025/4/1	1,032	1,050	1,068	1,086	1,116	1,116	1,296	1,590	1,824	1,848	1,836	1,824	1,740	1,776	1,716	1,770	1,656	1,518	1,320	1,230	1,134	1,026	1,002	984
2025/5/21	858	852	846	864	894	924	1,002	1,182	1,488	1,638	1,686	1,728	1,704	1,758	1,782	1,794	1,776	1,536	1,338	1,248	1,140	1,032	1,026	1,008
2025/6/26	1,050	1,050	1,038	1,062	1,092	1,122	1,236	1,476	1,674	1,926	2,046	2,010	2,040	2,148	2,082	2,034	1,932	1,686	1,446	1,368	1,260	1,146	1,092	1,074
2025/7/25	1,140	1,134	1,110	1,122	1,152	1,200	1,356	1,728	2,136	2,178	2,220	2,256	2,238	2,334	2,322	2,316	2,202	1,956	1,680	1,500	1,410	1,254	1,224	1,206
2025/8/5	1,128	1,098	1,110	1,110	1,158	1,254	1,482	1,794	2,076	2,184	2,250	2,274	2,292	2,358	2,400	2,346	2,256	2,028	1,806	1,632	1,470	1,266	1,236	1,212
2025/9/1	1,110	1,104	1,110	1,122	1,146	1,200	1,362	1,746	2,040	2,184	2,178	2,190	2,202	2,256	2,256	2,214	2,112	1,848	1,584	1,434	1,350	1,200	1,182	1,170

【茨城県立中央病院】月別最大負荷日ロードカーブ（令和6年10月～令和7年3月）



月 日	電 力 量 [kWh]																							
	0～	1～	2～	3～	4～	5～	6～	7～	8～	9～	10～	11～	12～	13～	14～	15～	16～	17～	18～	19～	20～	21～	22～	23～
2024/10/4	942	954	966	960	984	1,020	1,128	1,368	1,632	1,890	1,890	1,884	1,908	1,956	1,938	1,908	1,776	1,524	1,362	1,230	1,176	1,086	1,044	1,038
2024/11/20	1,056	1,056	1,080	1,104	1,146	1,158	1,308	1,518	1,782	1,788	1,782	1,692	1,620	1,656	1,632	1,632	1,638	1,464	1,272	1,176	1,134	1,020	1,014	990
2024/12/23	1,254	1,254	1,266	1,320	1,350	1,416	1,614	1,782	2,010	2,016	1,926	1,872	1,836	1,842	1,806	1,800	1,782	1,704	1,470	1,374	1,302	1,230	1,200	1,224
2025/1/6	1,176	1,182	1,212	1,266	1,308	1,350	1,500	1,794	2,100	2,148	2,064	2,028	1,902	1,998	1,932	1,914	1,890	1,728	1,458	1,326	1,212	1,110	1,092	1,116
2025/2/12	1,266	1,248	1,296	1,326	1,368	1,398	1,614	1,812	2,052	2,028	2,016	1,890	1,860	1,872	1,842	1,764	1,668	1,650	1,416	1,368	1,272	1,164	1,230	1,188
2025/3/4	1,248	1,260	1,230	1,296	1,290	1,308	1,470	1,698	1,944	1,974	1,986	1,950	1,902	1,884	1,860	1,830	1,776	1,722	1,398	1,398	1,308	1,236	1,182	1,224