



茨城県立中央病院
茨城県地域がんセンター

茨城県

人間ドックのご案内



**病気の予防と早期発見のために、
定期的に人間ドックを受けましょう！**



茨 ひより
(茨城県公認Vtuber)

県立病院 ならではの 高度な 人間ドック を 提供 します。

人間ドック

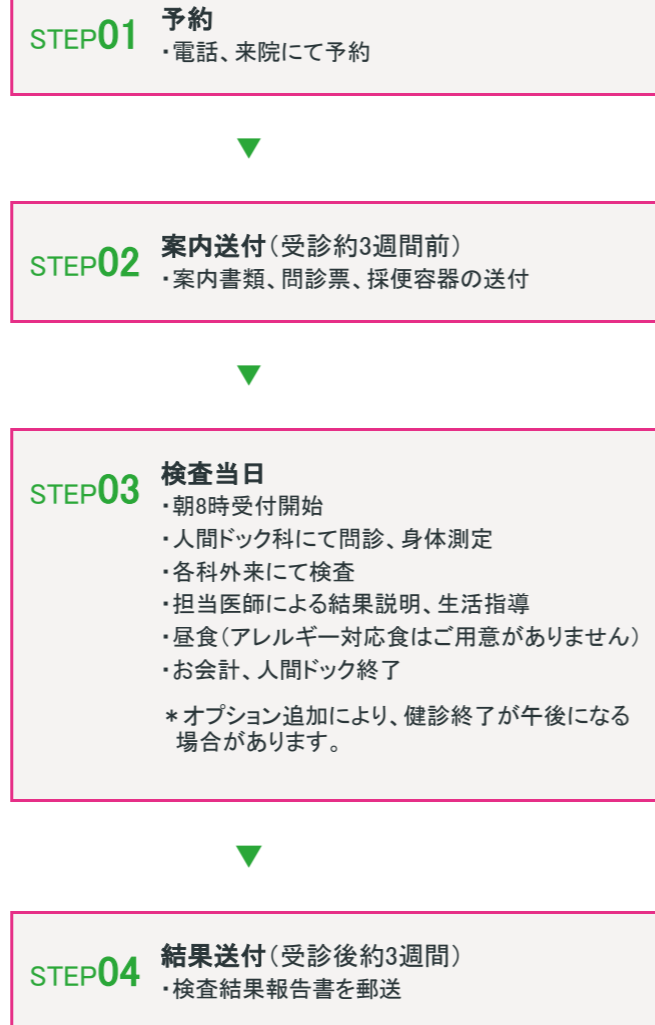
実施日 月・火・木・金曜日(予約制)※祝祭日を除く。
 検査料金 49,500円(消費税込み) *2026年4月より検査料金改定いたしました。

予約とスケジュール

当院の人間ドックでは、高度な医療機器による検査や、複数の専門医の画像診断、人間ドック担当医のダブルチェックを行うため、精度の高い診療が可能です。

さらに、一部の検査を除き、受診当日の結果説明を実施しており、受診者さまへよりやさしく、わかりやすい診療を心がけています。

多くの疾患は、自覚症状のないままに進行します。重大疾患の早期発見のため、定期的に人間ドックを受診し、ご自身の健康管理や生活習慣の見直しなどにお役立てください。



人間ドック標準検査項目

検査項目	
身体所見	身長、体重、肥満度、腹囲、体脂肪率、問診、心肺聴診
生理機能検査	血圧、心電図、聴力、視力、眼圧、眼底、呼吸機能、腹部超音波
血液検査	血液一般、肝機能、腎機能、脂質代謝、膵機能、糖代謝、尿酸、感染症・血清(肝炎ウイルス、梅毒、リウマチ因子、CRP)、腫瘍マーカー(CEA、CA19-9)
尿検査	尿一般、沈渣
便検査	便潜血(2日法)
胸部検査	胸部X線(2方向)
胃検査	上部消化管内視鏡(胃カメラ) *上部消化管造影(バリウム)に変更も可

脳ドック

実施日 木曜日(予約制)※祝祭日を除く。
 検査料金 61,600円(消費税込み) *2026年4月より検査料金改定いたしました。

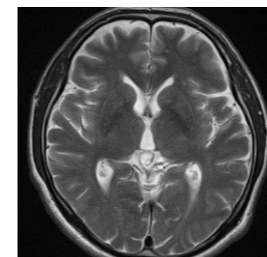
予約とスケジュール

脳卒中(主に脳梗塞、脳出血、くも膜下出血)による死亡は昭和45年をピークに低下傾向が続き、令和2年の全死亡者に占める割合は7.5%(死亡原因の第4位)^{*1}です。ただし、最も介護が必要な重い状態(要介護4・5)となる原因の第1位^{*2}を占めており、発症予防が特に重要な疾患といえます。

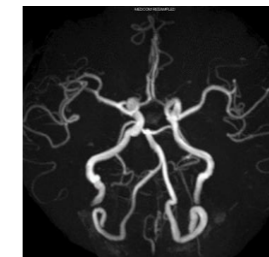
脳ドックはMR(核磁気共鳴装置)を用いて、脳や脳血管を詳しく調べ、脳卒中の原因となる異常を発見し、適切な治療により発症予防も可能となるものです。また、頸動脈超音波検査で頸動脈の動脈硬化性変化の有無を調べ、血圧、心電図、血液検査などの結果を総合的に判断し、生活習慣管理指導や脳卒中の発症予防のお手伝いもします。

そのほかにも無症状の脳腫瘍を発見し、早期治療を行うことで後遺症を少なくすることも可能となります。簡易的な認知機能検査も行いますので、生活習慣の見直しや認知症の早期発見にお役立てください。

*1(厚生労働省 2020年人口動態統計月報年系(概数)の概況より)
 *2(厚生労働省 2019年国民生活基礎調査の概況介護の状況より)

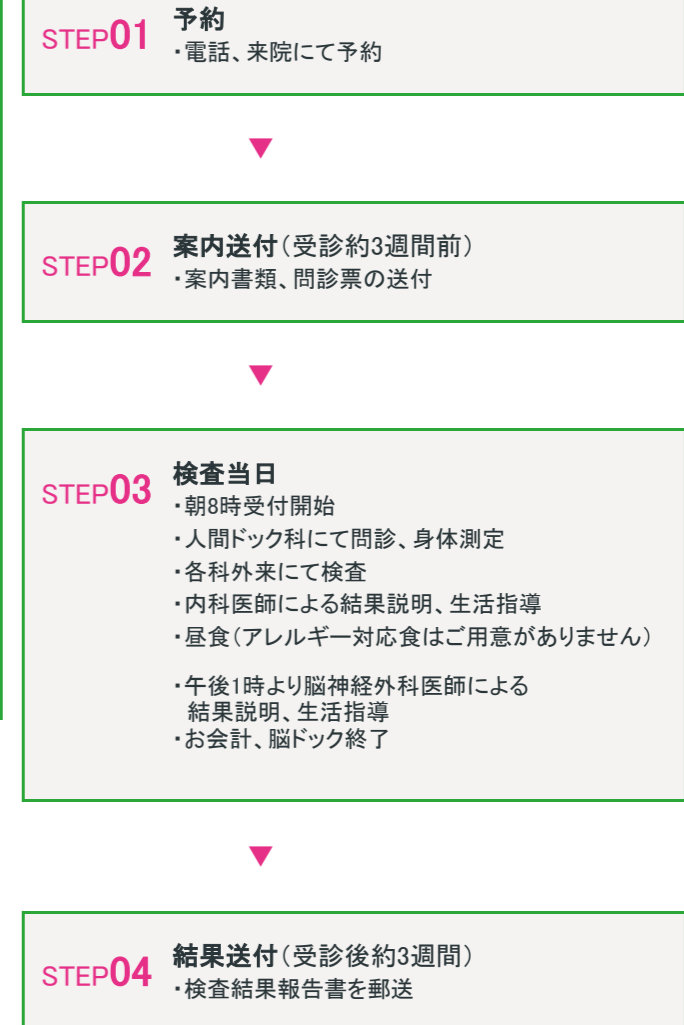


頭部MRI(脳実質)



頭部MRA(脳血管)

脳ドックで使用するMR検査機器:シーメンス社 3テスラ MAGNETOM Verio



脳ドック標準検査項目

検査項目	
身体所見	身長、体重、肥満度、腹囲、体脂肪率、問診
生理機能検査	血圧、心電図、血圧脈波、頸動脈超音波
血液検査	血液一般、肝機能、腎機能、脂質代謝、糖代謝、尿酸
尿検査	尿一般、沈渣
胸部検査	胸部X線(2方向)
脳検査	脳MRI・MRA
認知機能検査	iPad版脳機能評価(認知機能評価、情動機能評価)

検査結果について

当日、一部検査項目を除き、医師による結果説明、生活指導を行います。全ての検査結果について記載した結果報告書は、受診後約3週間程度で郵送いたします。

*なお、当健診において全ての異常が発見できるということではありません。各検査には限界があり、異常があっても指摘できない場合があります。ご了承ください。

注意事項

- 当院では検査を一般外来で行うため、救急患者対応等により、検査の実施までお待たせする場合がございます。あらかじめご了承ください。
- ご自身で院内を移動することがむずかしい方は、ご家族等のお付き添いをお願いしております。
- 外来通院中の方は、人間ドック・脳ドック受診の可否を主治医とご相談ください。
- キャンセル時や来院が遅れる際は、必ずご連絡ください。

* 受診当日の注意事項については、当院よりお送りするご案内をご確認ください。

お申込み・お問い合わせ

茨城県立中央病院 予防医療センター(人間ドック科)

〒309-1793 茨城県笠間市鯉淵6528

TEL 0296-77-1093 (人間ドック科直通)

0296-77-1121 (病院代表番号)

FAX 0296-77-1091

お問い合わせ受付時間 平日のみ、9:00~16:00

※人間ドック・脳ドック等の健診は、全て予約制です。事前にお電話等でお申し込みください。

アクセス



JR常磐線友部駅から

- ・ 徒歩 約 15 分
- ・ バス 約 5 分
- ・ タクシー 約 5 分

常磐自動車道

- ・ 友部SAスマートIC(ETC専用)から 約 15 分
- ・ 水戸ICから 約 20 分
- ・ 岩間ICから 約 20 分

北関東自動車道

- ・ 友部ICから 約 15 分