

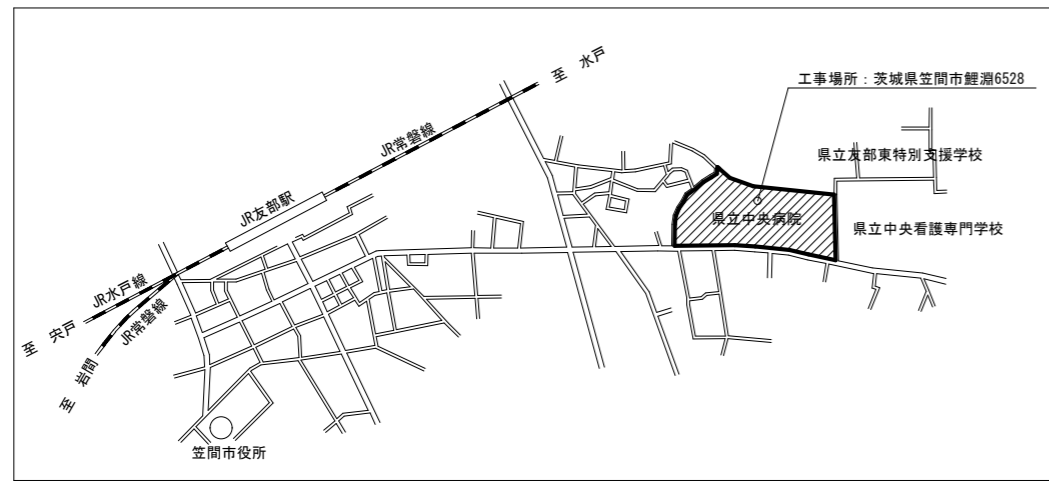
# ファンコイルユニット更新工事（第3工区）

## 図面リスト

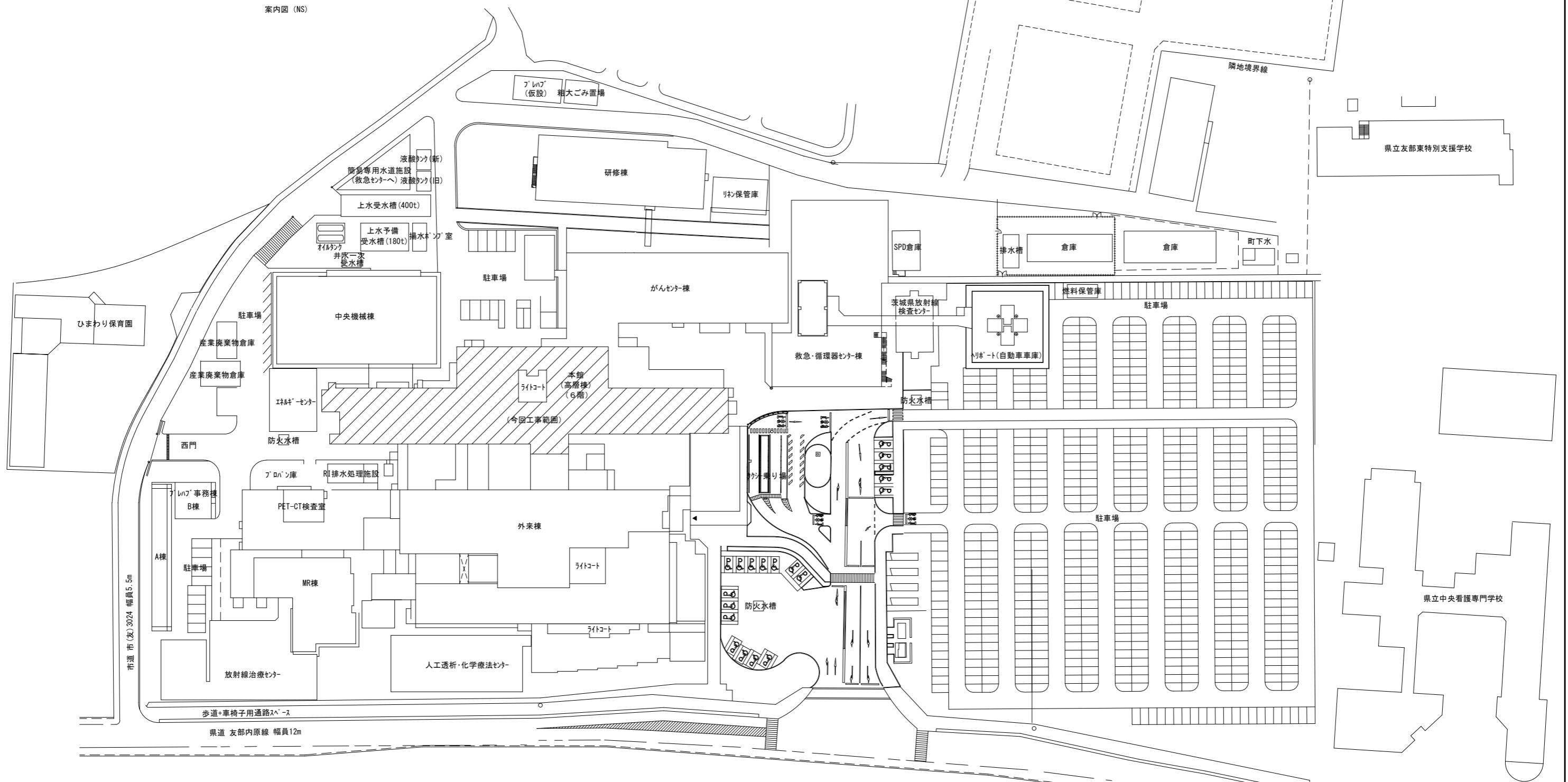
図面番号	図面名称	縮尺
M-01	配置図 案内図	1/600
M-02	6階平面図 工事範囲	1/200
M-03	機器表（現況・改修）	NS
M-04	6階平面図（1）（西側）ファンコイルユニット設備（改修）	1/100
M-05	6階平面図（2）（東側）ファンコイルユニット設備（改修）	1/100
M-06	6階平面図（1）（西側）自動制御設備（改修）	1/100
M-07	6階平面図（2）（東側）自動制御設備（改修）	1/100
M-08	6階平面図 FCU制御系統区分図	1/200
M-09	中央監視一覧表（抜粋）自動制御系統図 配管要領図（参考図）	NS
M-10	ファンコイル制御盤（6L-1・2）改修 自動制御設備	NS
M-11	6階平面図（1）（西側）天井改修	1/100
M-12	6階平面図（2）（東側）天井改修	1/100
M-13	6階平面図（1）（西側）ファンコイルユニット設備（撤去）	1/100
M-14	6階平面図（2）（東側）ファンコイルユニット設備（撤去）	1/100
M-15	6階平面図（1）（西側）自動制御設備（撤去）	1/100
M-16	6階平面図（2）（東側）自動制御設備（撤去）	1/100

令和8年度

茨城県立中央病院



案内図 (NS)



配置図 S=1/600

真(まこと)設備設計 佐島 壮三

〒310-0853 茨城県水戸市平須町1-821-45  
TEL 029-241-7876 FAX 029-241-7938

承認	承認	設計	担当	縮尺	1/600
		佐島	佐島	設計年月日	2026.03

工事名称 ファンコイルユニット更新工事(第3工区)  
図面名称 配置図 案内図

M-01

NO.



機器表 (現況) (撤去処分)

記号	機器名称	機器仕様	冷却能力							加熱能力				コイル		ファン	電源			設置場所 階	台数	備考
			顕熱		全熱		室内温度		冷水入口	全熱		室内温度	温水入口	水量	損失水頭	風量	相	電圧	消費電力			
			kcal/h	kW	kcal/h	kW	DB	WB		°C	°C	°C										
FC-1	ファンコイルユニット	天井吊り型 #2	800	0.93	1,050	1.22	26	18.7	7	1,450	1.69	22	55	4	0.32	295	1	100	0.047	6	9	フレキシブル継手 定水量弁 風量調整スイッチ他 撤去処分
FC-2	ファンコイルユニット	天井吊り型 #3	1,300	1.51	1,700	1.98	26	18.7	7	2,300	2.68	22	55	6	0.35	435	1	100	0.058	6	5	フレキシブル継手 定水量弁 風量調整スイッチ他 撤去処分
FC-3	ファンコイルユニット	天井吊り型 #4	1,800	2.09	2,400	2.79	26	18.7	7	3,200	3.72	22	55	8	0.77	570	1	100	0.064	6	13	フレキシブル継手 定水量弁 風量調整スイッチ他 撤去処分
FC-4	ファンコイルユニット	天井吊り型 #6	2,600	3.02	3,200	3.72	26	18.7	7	4,700	5.47	22	55	11	2.39	855	1	100	0.084	6	3	フレキシブル継手 定水量弁 風量調整スイッチ他 撤去処分
FC-5	ファンコイルユニット	天井吊り型 #2	800	0.93	1,050	1.22	26	18.7	7	1,450	1.69	22	55	4	0.32	295	1	100	0.047	6	2	フレキシブル継手 定水量弁 風量調整スイッチ他 撤去処分

↓ (改修)

機器表 (改修)

記号	機器名称	機器仕様	冷却能力					加熱能力			コイル	ファン	電源			設置場所 階	台数	参考型番	備考
			顕熱	全熱	室内温度		冷水入口	全熱	室内温度	温水入口	温水量	風量	相	電圧	消費電力				
					DB	WB			°C										
FCU-1	ファンコイルユニット	天井吊り2方向吹出型	0.93	1.22	26	18.7	7	1.69	22	55	4	295	1	100	0.047	6	10	DCR-203KW-JA	予備フィルター 防振金具 他付属品一式
FCU-2	ファンコイルユニット	天井吊り2方向吹出型	1.51	1.98	26	18.7	7	2.68	22	55	6	435	1	100	0.058	6	5	DCR-303KW-JA	予備フィルター 防振金具 他付属品一式
FCU-3	ファンコイルユニット	天井吊り2方向吹出型	2.09	2.79	26	18.7	7	3.72	22	55	8	570	1	100	0.064	6	13	DCR-403KW-JA	予備フィルター 防振金具 他付属品一式
FCU-4	ファンコイルユニット	天井吊り2方向吹出型	3.02	3.72	26	18.7	7	5.47	22	55	11	855	1	100	0.084	6	4	DCR-603KW-JA	予備フィルター 防振金具 他付属品一式

※) ・公共建築工事標準仕様とすること。  
 ・型番は参考とし、相当品以上とすること。  
 ・予備フィルターは台数分納品すること。

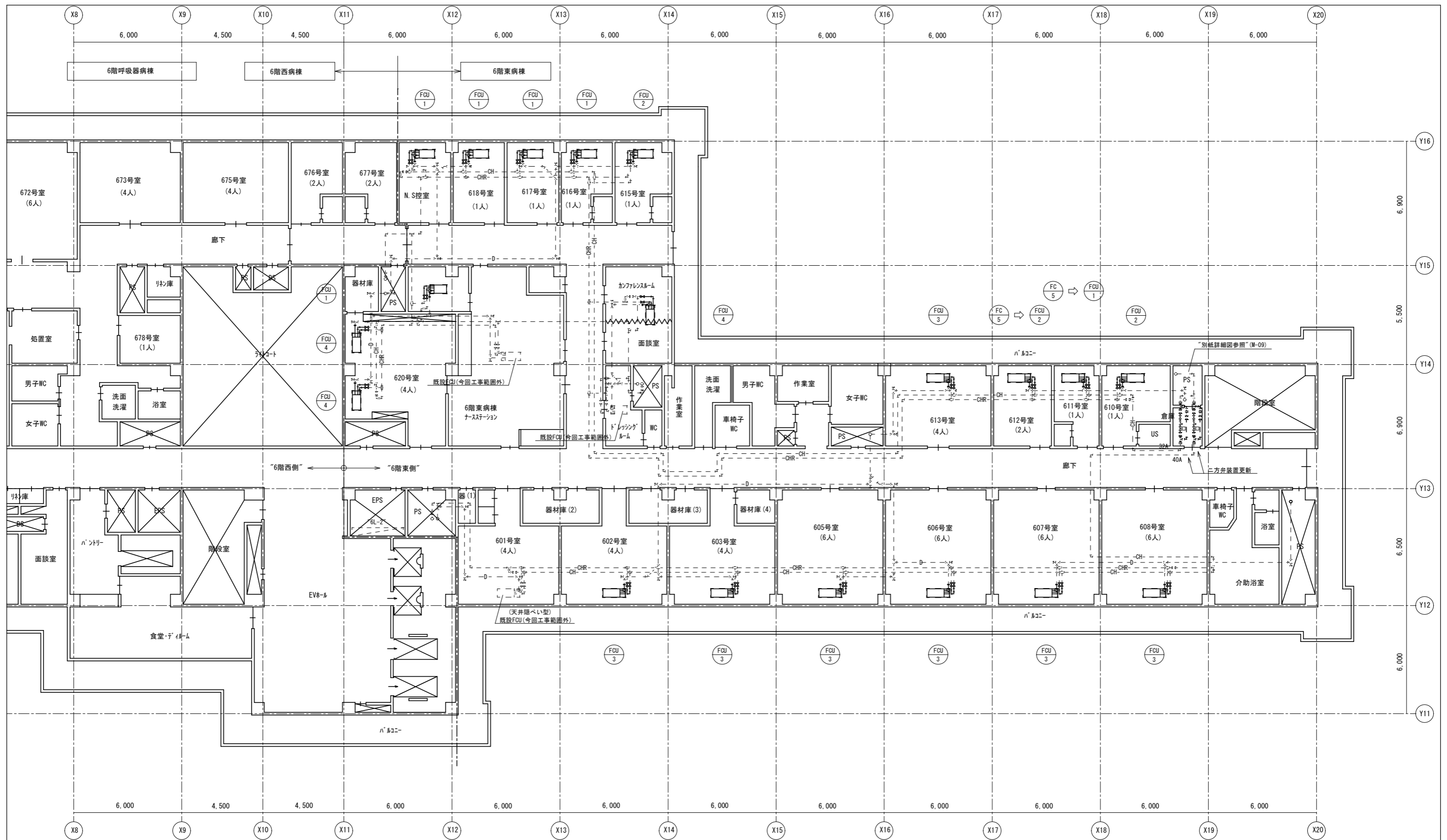
**共通仕様**  
 液晶表示型デジタル式コントロールスイッチ 制御用パワーユニット 冷水センサー 吸込口センサー  
 電動弁(二位置制御用、スプリングリターン式) ボール弁(10K)×2(往・還用) フレキシブル継手×2  
 ドレンパン延長 フラット樹脂バネ(2方向吹出用) ランネットフィルター(予備共)

**液晶表示型デジタル式コントローラ仕様**  
 ・ファン制御：自動又は手動、強・中・弱・自動で風量設定を表示  
 ・電動弁制御：2位置又は自動(フローティング)制御用電動弁対応  
 ・温度制御：UP・DOWNボタン設定、室内温度表示  
 ・バックライト機能付  
 ・その他制御：自動運転機能、室温警報機能、故障表示機能他

**制御用パワーユニット仕様**  
 ・定格電圧：AC100V 50/60Hz  
 ・定格消費電力：ファンモーター3A、電動弁2A (AC100V)  
 ・吸込口センサー取付  
 ・冷暖自動切替制御：配管温度変化による自動切替  
 ・連動接続可能型

※) 同等品以上とすること。





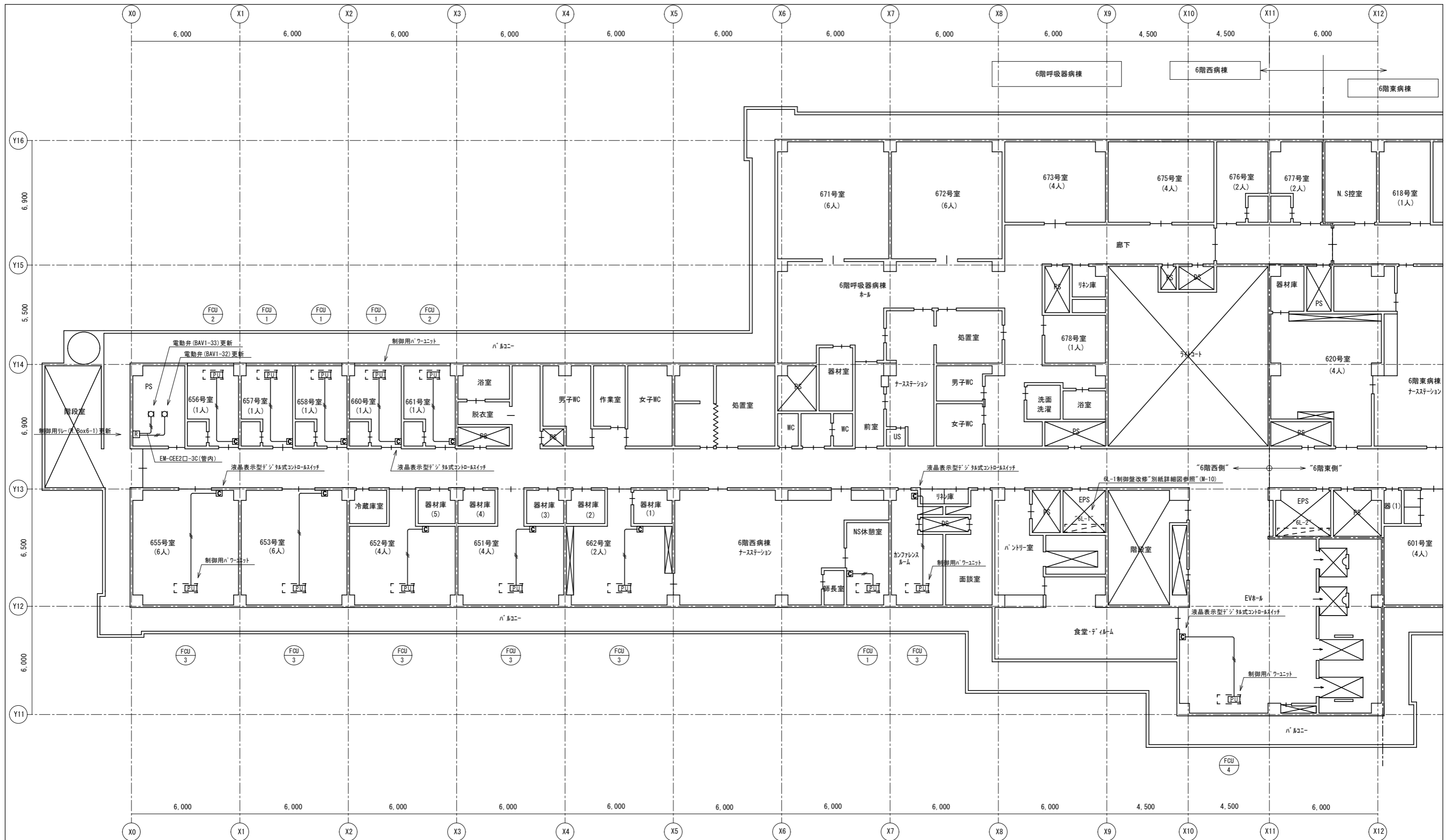
- 【注記事項】
- ・FCUの冷温水配管は往・還共20A、ドレン管は20Aとすること。（各FC共通）
  - ・配管種は配管用炭素鋼管（SGP）（白）とすること。
  - ・破線は既設再使用を示す。
  - ・FCU通りの配管要領は、“別紙詳細図”（M-09）を参照すること。

6階平面図（東） S=1/100

真（まこと）設備設計 佐島 社三  
 〒310-0853 茨城県水戸市平須町1821-45  
 TEL 029-241-7876 FAX 029-241-7938

承認	承認	設計	担当	縮尺	1/100
				設計年月日	2026.03

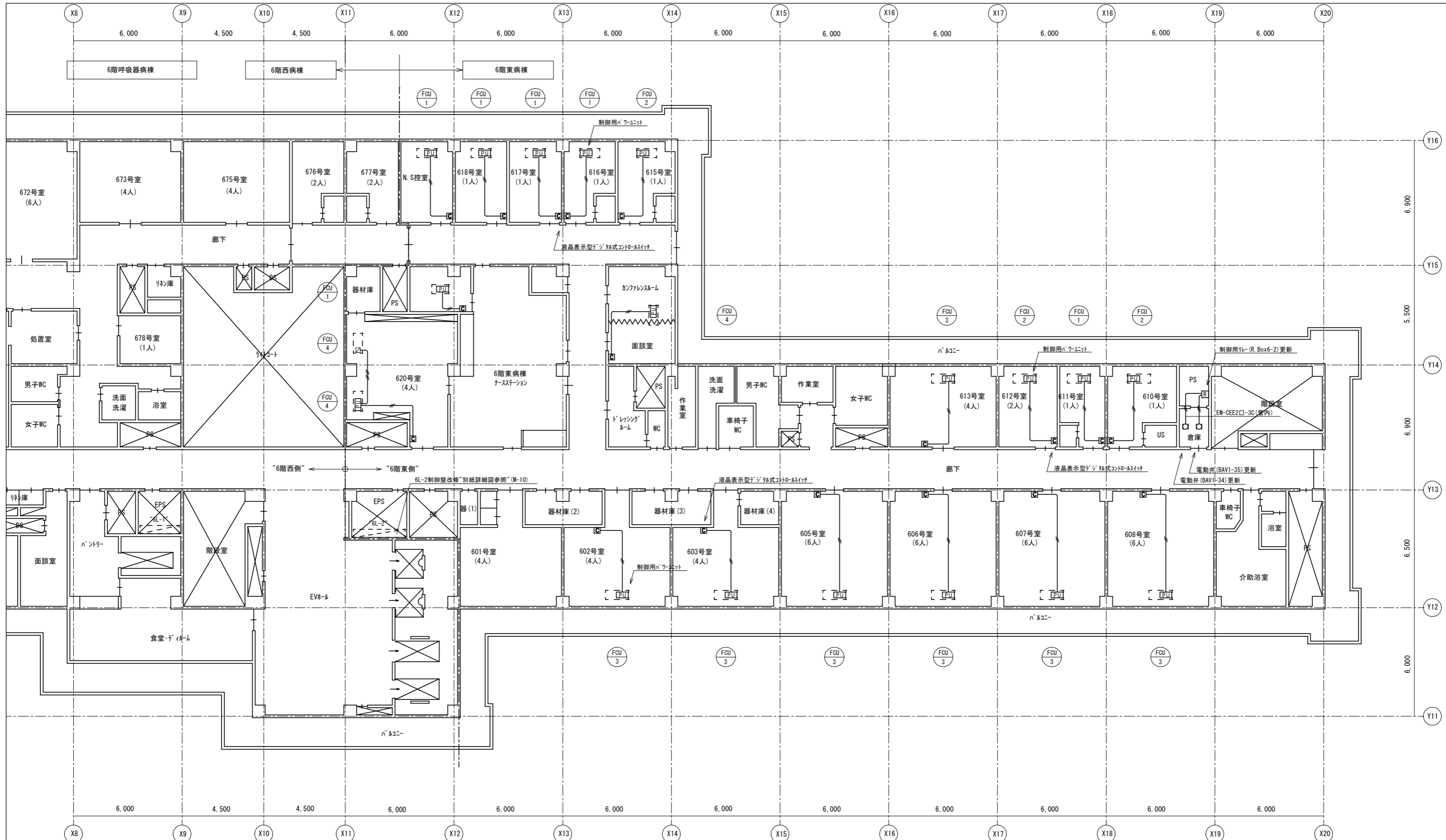
工事名称	ファンコイルユニット更新工事（第3工区）	M-05
図面名称	6階平面図（2）（東側）ファンコイルユニット設備（改修）	NO.



記号	名称
□	液晶表示型デジタル式コントロールスイッチ
PU	制御用パワーユニット
□	端子台

【注記事項】  
 ・特記なき配管配線は下記による。  
 EM-MEES0.75mm2-3C(管内)  
 EM-CEES1.25mm2-6C(管内)  
 ※・配線は既設電線管を使用すること。(既設配線は撤去処分とすること。)  
 ・ケーブルは、メーカー標準仕様とする。

6階平面図(西) S=1/100



記号	名称
□	液晶表示型デジタルコントロールスイッチ
PU	制御用ハユニット
△	端子台

【注記事項】  
 ・特記なき配管配線は下記による。  
 — EM-MEES0.75mm2-3C(管内)  
 — EM-CEES1.25mm2-6C(管内)  
 ※・配線は既設電線管を使用すること。(既設配線は撤去処分とすること。)  
 ・ケーブルは、Fが標準仕様とする。

6階平面図(東) S=1/100

真(まこと)設備設計 株式会社  
 〒310-0853 茨城県水戸市平須町1821-45  
 TEL 029-241-7876 FAX 029-241-7938

承認	承認	設計	担当	縮尺	1/100
				設計年月日	2026.03

工事名称	ファンコイルユニット更新工事(第3工区)	M-07
図面名称	6階平面図(2)(東側)自動制御設備(改修)	NO.



6階平面図 S=1/200

真(まこと)設備設計 佐島 壮三

〒310-0853 茨城県水戸市平須町1821-45  
TEL 029-241-7876 FAX 029-241-7938

承認	承認	設計	担当
		佐島	佐島

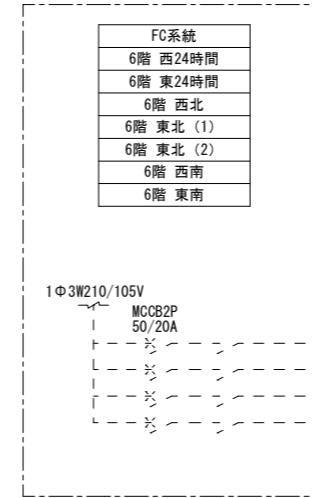
縮尺	1/200
設計年月日	2026.03

工事名称 ファンコイルユニット更新工事(第3工区)  
図面名称 6階平面図 FCU制御系統区分図

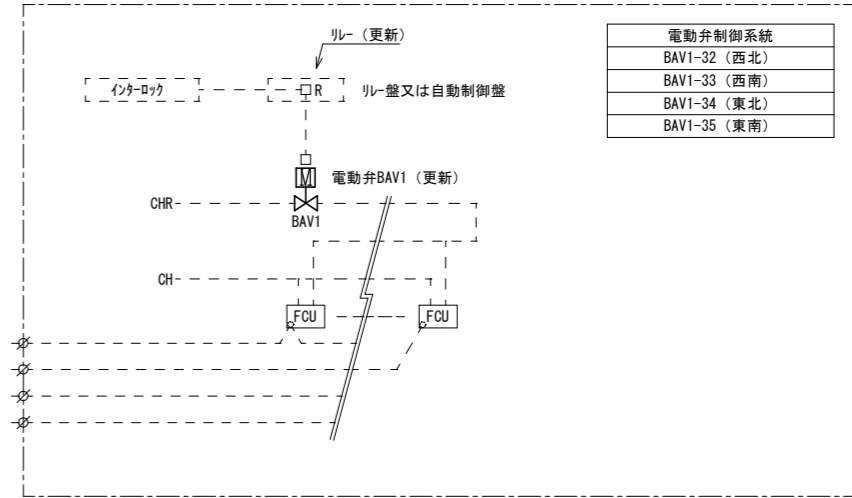
中央監視一覧表（一部抜粋）（参考）

記号	名称（系統）	自動制御盤	監視盤	伝送盤	発停 及び切替	監視		警報	計測			備考
						状態	故障		温度	湿度	その他	
	6階西24時間	系統FCU		DP-1-2	1	1						
	6階西北	系統FCU		DP-1-2	1	1						
	6階西南	系統FCU		DP-1-2	1	1						
	6階東24時間	系統FCU		DP-1-2	1	1						
	6階東北（1）	系統FCU		DP-1-2	1	1						
	6階東北（2）	系統FCU		DP-1-2	1	1						
	6階東南	系統FCU		DP-1-2	1	1						

電灯分電盤（6L-1・2）



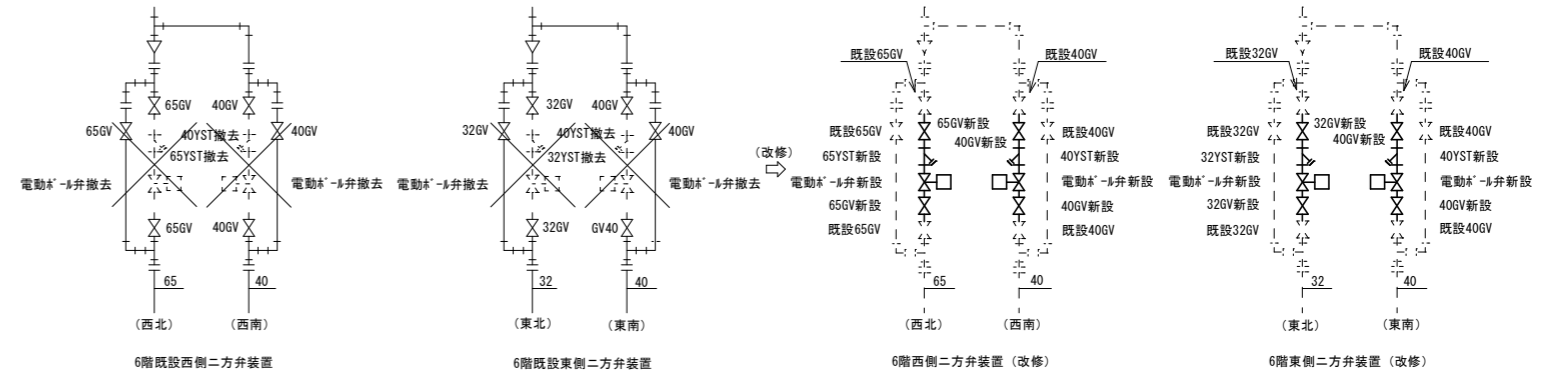
ファンコイル用冷水水制御系統図（参考）



【動作制御】

・インターロック：中央からファンコイルユニット電源管理により、ファンコイル系統電源OFF時、電動弁(BAV1)を閉とし、冷温水を遮断する。

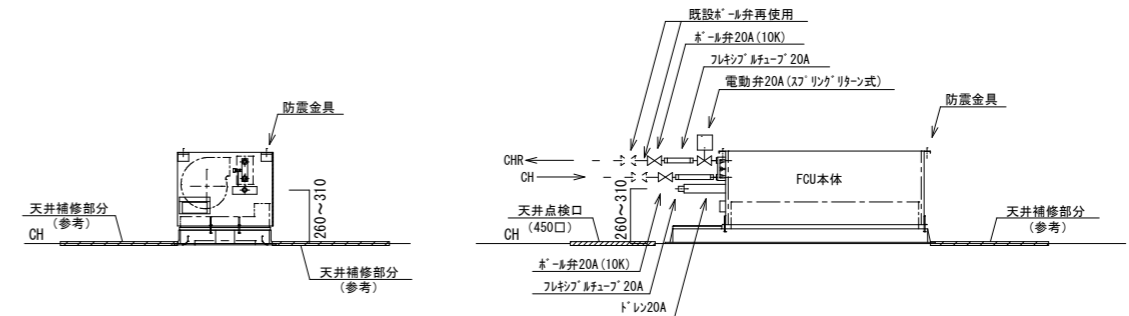
二方弁装置改修詳細図（NS）



※・既設二方弁装置を撤去し、更新する。  
・撤去品は産業処分とすること。

電動弁サイズ表（参考）

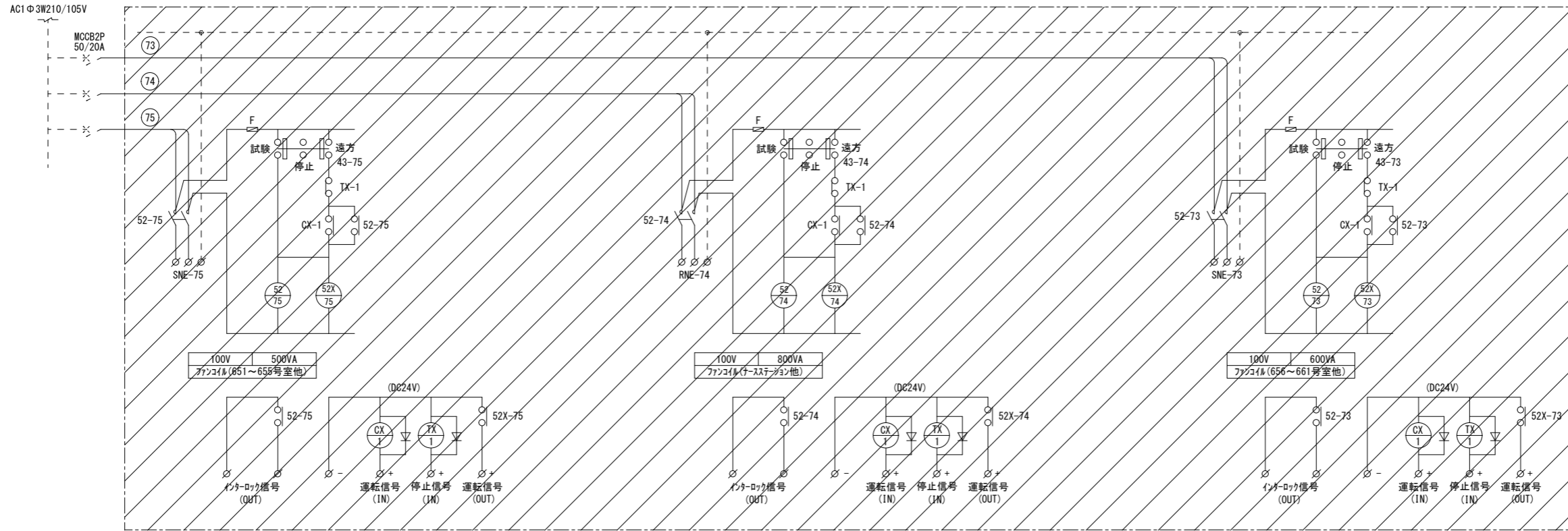
系統	流体	流量 (L/min)	サイズ (A)	数量
6階 西北 FCU用 (BAV1-32)	冷温水	107	65	1
6階 西南 FCU用 (BAV1-33)	冷温水	60	40	1
6階 東北 FCU用 (BAV1-34)	冷温水	38	32	1
6階 東南 FCU用 (BAV1-35)	冷温水	63	40	1



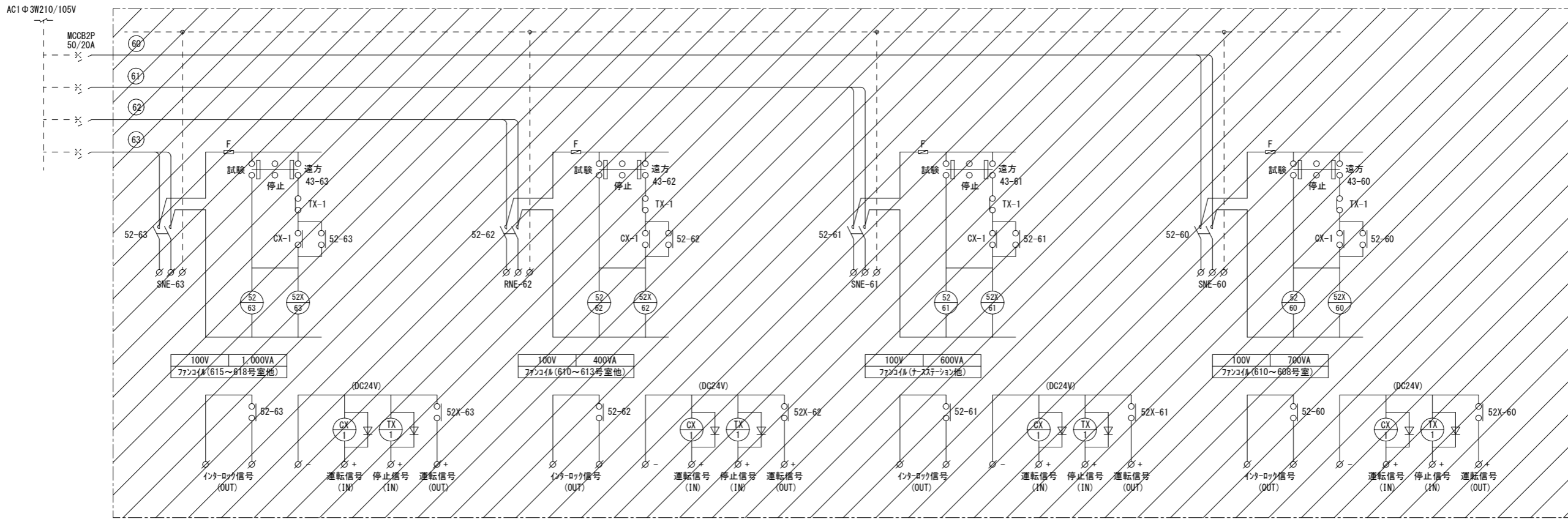
FCU廻り配管要領図（改修）（参考図）

S-NS

“6L-1” (ファンコイル制御改修) (西側)



“6L-2” (ファンコイル制御改修) (東側)



- 【改修内訳】
- ・ 印は改修部分を示す。
  - ・ 既設ファンコイル制御盤 (6L-1) のファンコイルユニット管理用Mgスイッチ及びリレーの更新をすること。(24時間・西系統×3回路)
  - ・ 既設ファンコイル制御盤 (6L-2) のファンコイルユニット管理用Mgスイッチ及びリレーの更新をすること。(24時間・東系統×4回路)
  - ・ 負荷名称及び容量は参考とし、現況に合わせることを
  - ・ 改修に伴う中央監視の動作確認を行うこと。
  - ・ 撤去品は産廃処分をすること。

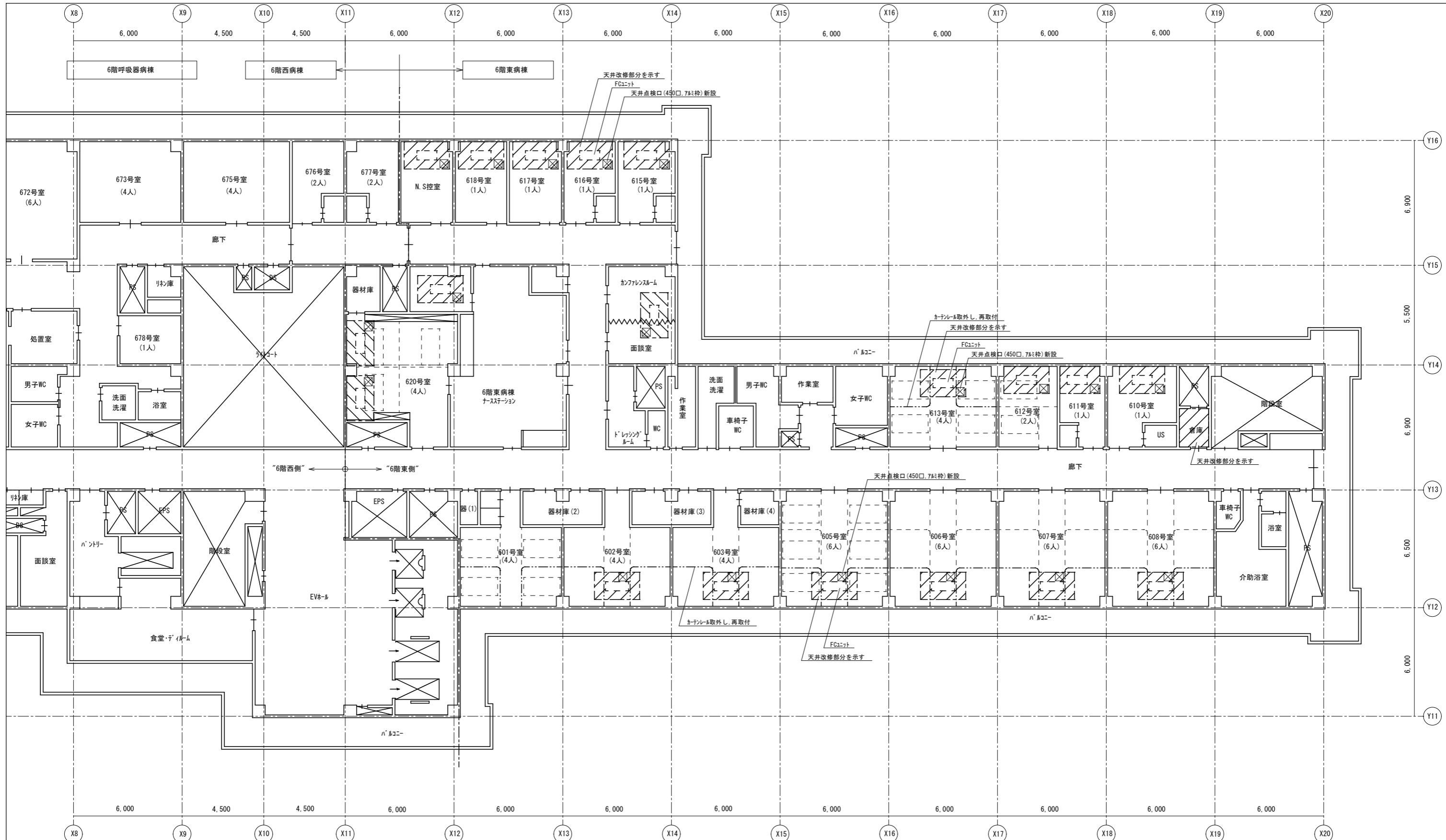
真(まこと)設備設計 佐島 壮三

〒310-0853 茨城県水戸市平須町1821-45  
TEL 029-241-7876 FAX 029-241-7938

承認	承認	設計	担当	縮尺	NS
				設計年月日	2026.03

工事名称 ファンコイルユニット更新工事(第3工区)  
図面名称 ファンコイル制御盤(6L-1・2)改修 自動制御設備





- 【注記事項】
- ・天井改修部分は参考とし、施工可能な範囲とすること。
  - ・天井点検口(450口, 7&#226;枠)の取付位置は参考とし、点検し易い場所とすること。
  - ・カテナール及び、天井取付器具が支障になる場合は、取外し再取付とすること。
  - ・改修工事にあたって、7&#226;スト含有検査を行い、監督員に報告すること。
  - ・天井仕上材：'プラスチック' (9.5mmt) + 岩綿吸音板 (12mmt) 二重貼

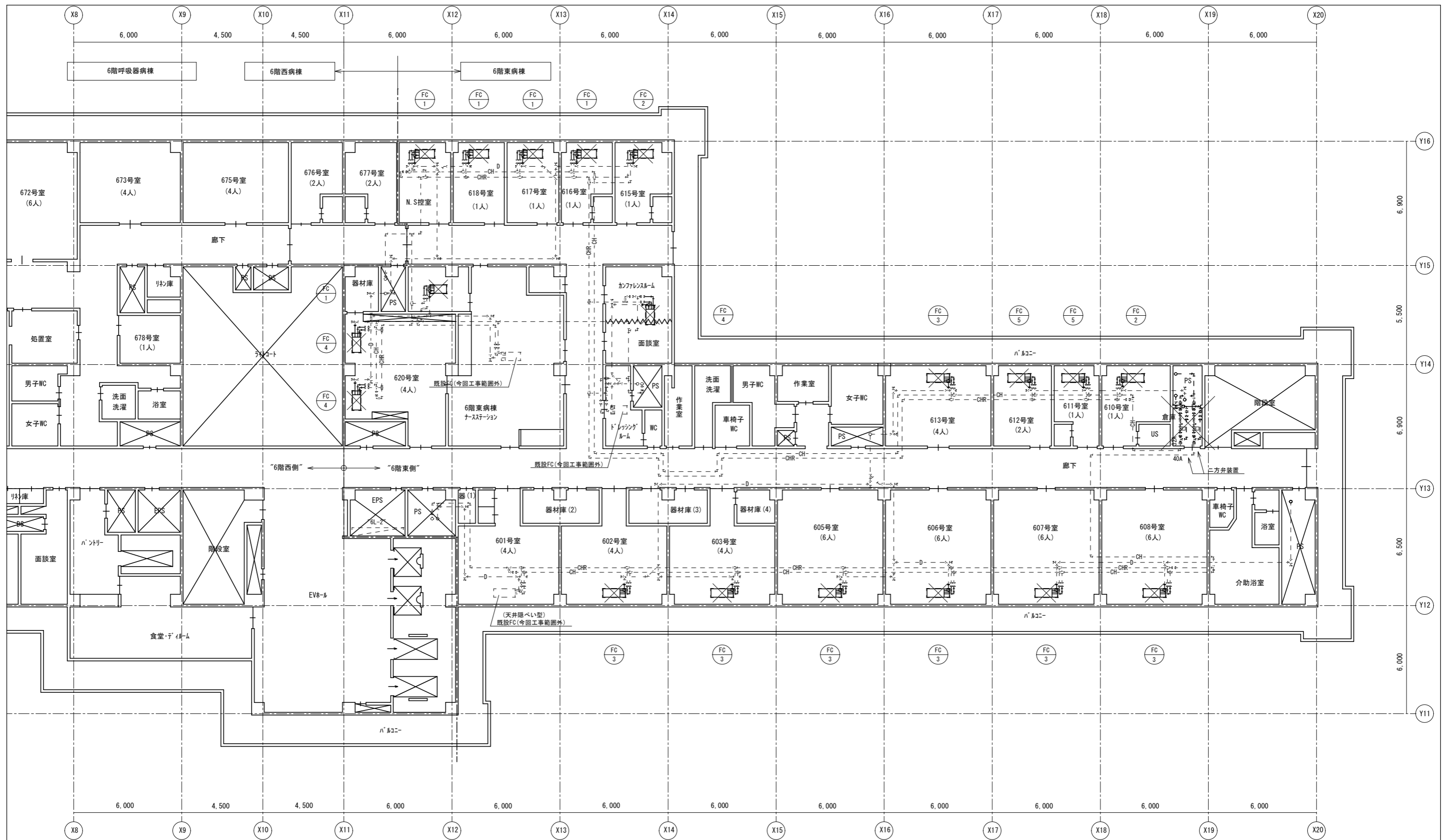
6階平面図(東) S=1/100

真(まこと)設備設計 株式会社  
 〒310-0853 茨城県水戸市平須町1821-45  
 TEL 029-241-7876 FAX 029-241-7938

承認	承認	設計	担当	縮尺	1/100
				設計年月日	2026.03

工事名称	ファンコイルユニット更新工事(第3工区)	M-12
図面名称	6階平面図(2)(東側)天井改修	NO.





- 【注記事項】
- ・ × 印は付属品を含めて撤去を示す。
  - ・ 破線は既設再使用を示す。
  - ・ 配管切断部分の管端は、ブタで止めとすること。
  - ・ 既設配管図は参考とすること。
  - ・ 配管撤去に際して7Aスト含有検査を行い、監督員に報告すること。
  - ・ 撤去品は産廃処分とすること。

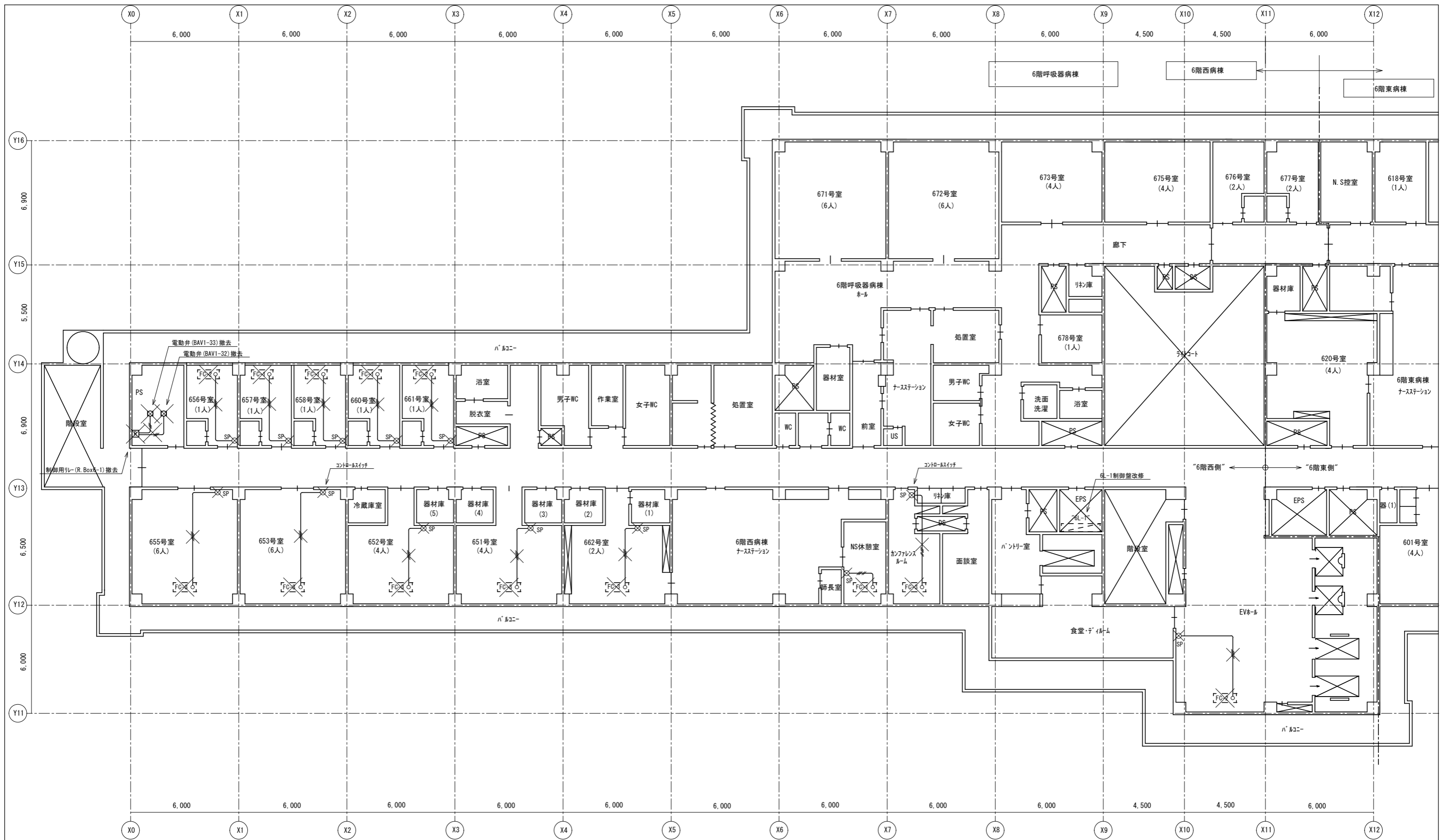
6階平面図 (東) S=1/100

真(まこと)設備設計 佐島 壮三  
 〒310-0853 茨城県水戸市平須町1821-45  
 TEL 029-241-7876 FAX 029-241-7938

承認	承認	設計	担当	縮尺	1/100
				設計年月日	2026.03

工事名称	ファンコイルユニット更新工事 (第3工区)
図面名称	6階平面図 (2) (東側) ファンコイルユニット設備 (撤去)

M-14



“特記なき配管記号は下記による” (参考)

- 2口×5(管内)
- 2口×3(管内)

注記) ×印は撤去処分を示す。(電線管は再使用)

6階平面図(西) S=1/100

真(まこと)設備設計 佐島 社三

〒310-0853 茨城県水戸市平須町1821-45  
TEL 029-241-7876 FAX 029-241-7938

承認	承認	設計	担当	縮尺	1/100
				設計年月日	2026.03

工事名称 ファンコイルユニット更新工事(第3工区)  
図面名称 6階平面図(1)(西側)自動制御設備(撤去)

M-15

NO.

